



Previsões Meteocceanográficas

Data Base: 25/06/2026

Previsão DHN-CHM para o Porto de Santos. Fonte: <http://www.mar.mil.br/>

MARINHA DO BRASIL
CENTRO DE HIDROGRAFIA DA MARINHA
Previsão Meteorológica
Porto de Santos (São Paulo)
AVISOS DE MAU TEMPO
NIL.

SITUAÇÃO SINÓTICA ÀS 2100Z DE TERÇA-FEIRA (23JUN2026)
FRENTE FRIA AVANÇANDO SOBRE A REGIÃO.

PREVISÃO VÁLIDA PARA QUARTA-FEIRA (24JUN2026)

ENCOBERTO COM PANCADAS DE CHUVA MODERADA, OCASIONALMENTE FORTES, NO DECORRER DO DIA. VENTO W/SW 02/06 NÓS. ONDAS (ENTRADA DO PORTO) DE S/SE 1.0/1.5 METRO. VISIBILIDADE MODERADA DURANTE AS PANCADAS. TEMPERATURA EM DECLÍNIO. MÁXIMA: 17°C. MÍNIMA: 14°C.

PREVISÃO VÁLIDA PARA QUINTA-FEIRA (25JUN2026)

ENCOBERTO COM PANCADAS DE CHUVA MODERADA, OCASIONALMENTE FORTES, NO DECORRER DO DIA. VENTO W/SW 02/06 NÓS. ONDAS (ENTRADA DO PORTO) DE S/SE 1.0/1.5 METRO. VISIBILIDADE MODERADA DURANTE AS PANCADAS. TEMPERATURA EM DECLÍNIO. MÁXIMA: 17°C. MÍNIMA: 13°C.

Ondas - máximo previsto nas próximas 24 h

ESTAÇÃO	SWAN v2 [GFS 25km]				SWAN v1			
	DATA	Hs (m)	Tp (s)	Dir (°)	DATA	Hs (m)	Tp (s)	Dir (°)
Entr. Canal Naveg.	25-Jun 07:00	1.62	10	↑	25-Jun 21:00	1.27	10	↑
Ilha das Palmas	25-Jun 07:00	1.39	10	↑	25-Jun 07:00	1.01	10	↑

SWAN v2 - representa melhor as condições de onda quando Hs previsto ≥ 1.5 m na Ilha das Palmas

SWAN v1 - representa melhor as condições de onda quando Hs previsto < 1.5 m na Ilha das Palmas

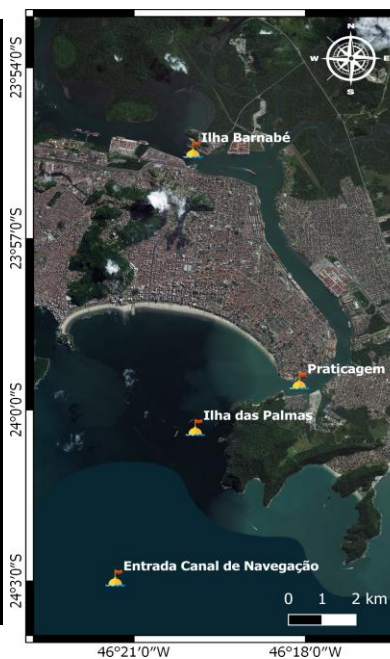
Ventos - máximo previsto nas próximas 24 h

ESTAÇÃO	WRF 7km			GFS 25km		
	DATA	Vel (nós)	Dir (°)	DATA	Vel (nós)	Dir (°)
Entr. Canal Naveg.	26-Jun 07:00	8.45	→	26-Jun 07:00	7.93	↗
Ilha das Palmas	26-Jun 07:00	8.92	→			

Nível do mar (m) - Máximos e mínimos previstos*

DATA	Tábua [DHN]	Maré Meteo [Delft3D]	Total [Delft3D]
25-Jun 11:29	1.09	+0.24	1.33
25-Jun 20:10	0.61	+0.21	0.82
26-Jun 01:17	1.05	+0.15	1.20
26-Jun 06:14	0.25	+0.19	0.44
26-Jun 12:29	1.13	+0.12	1.25
26-Jun 20:51	0.60	+0.16	0.76
27-Jun 01:47	1.11	+0.10	1.21
27-Jun 07:04	0.16	+0.21	0.37
27-Jun 13:19	1.17	+0.15	1.32

* Estação Praticagem



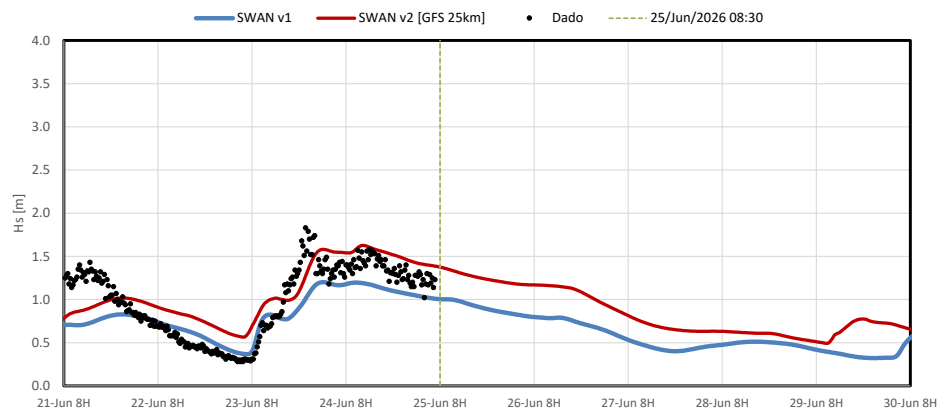
Desenvolvido:



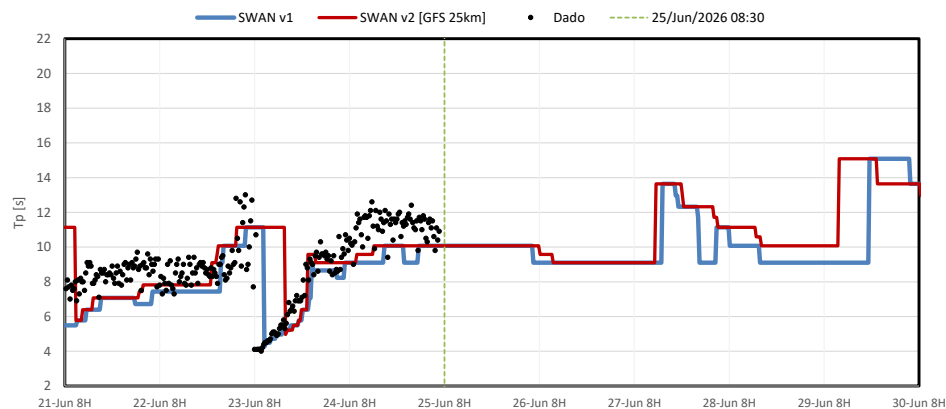


ESTAÇÃO ILHA DAS PALMAS - COMPARAÇÃO ENTRE A PREVISÃO DO MODELO DE ONDAS X DADOS MEDIDOS PELA PRATICAGEM DE SÃO PAULO

Altura significativa da onda - Ilha das Palmas

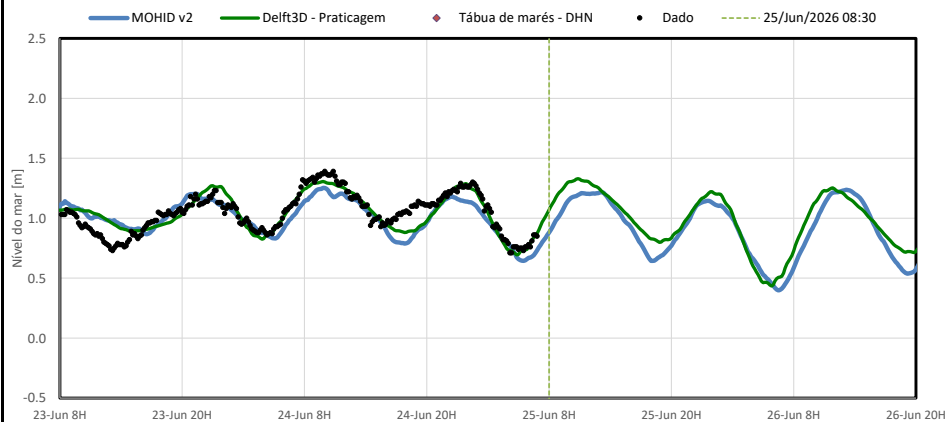


Período de pico da onda - Ilha das Palmas

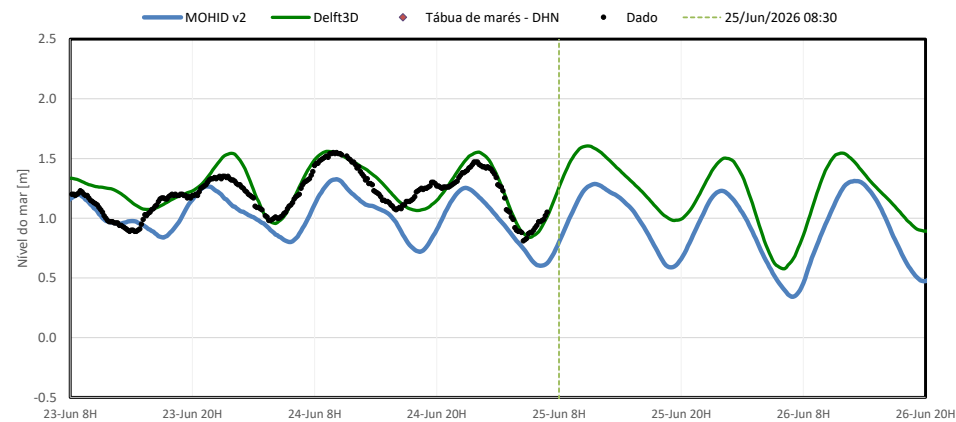


COMPARAÇÃO ENTRE A PREVISÃO DO MODELO HIDRODINÂMICO X DADOS MEDIDOS PELA PRATICAGEM DE SÃO PAULO

Nível do mar - Praticagem



Nível do mar - Ilha Barnabé

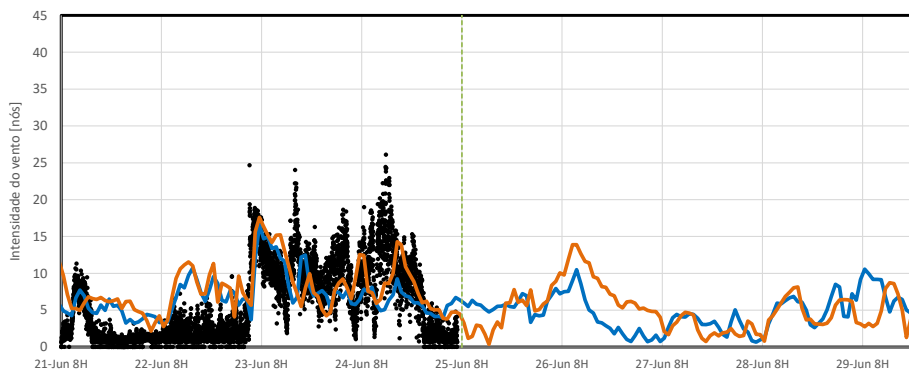




ESTAÇÃO ILHA DAS PALMAS - COMPARAÇÃO ENTRE A PREVISÃO DO MODELO METEOROLÓGICO X DADOS MEDIDOS PELA PRATICAGEM DE SÃO PAULO

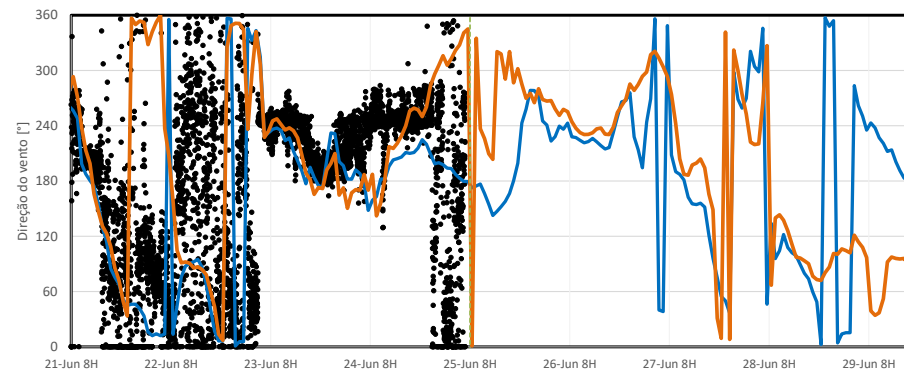
Intensidade do Vento - Ilha das Palmas

• Dado — GFS 25km — WRF 7km - - - 25/Jun/2026 08:30



Direção do vento - Ilha das Palmas

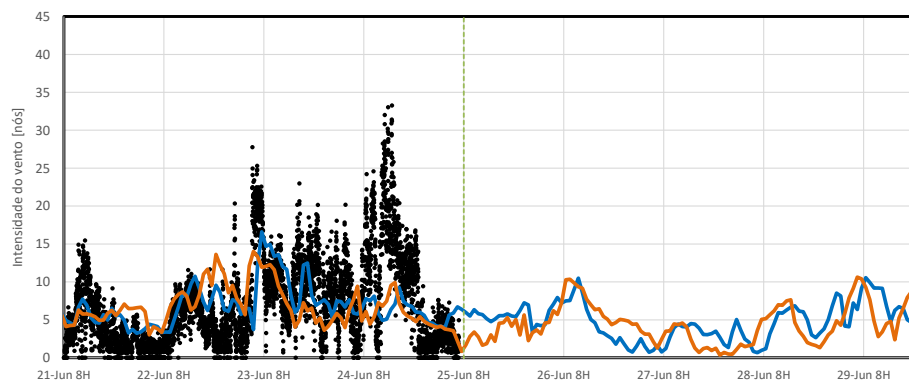
• Dado — GFS 25km — WRF 7km - - - 25/Jun/2026 08:30



ESTAÇÃO PRATICAGEM - COMPARAÇÃO ENTRE A PREVISÃO DO MODELO METEOROLÓGICO X DADOS MEDIDOS PELA PRATICAGEM DE SÃO PAULO

Intensidade do Vento - Praticagem

• Dado — GFS 25km — WRF 7km - - - 25/Jun/2026 08:30



Direção do vento - Praticagem

• Dado — GFS 25km — WRF 7km - - - 25/Jun/2026 08:30

