



Previsões Meteocceanográficas

Data Base: 23/06/2026

Previsão DHN-CHM para o Porto de Santos. Fonte: <http://www.mar.mil.br/>

MARINHA DO BRASIL
CENTRO DE HIDROGRAFIA DA MARINHA
Previsão Meteorológica
Porto de Santos (São Paulo)
AVISOS DE MAU TEMPO
NIL.

SITUAÇÃO SINÓTICA ÀS 2100Z DE SEGUNDA-FEIRA (22JUN2026)
FORMAÇÃO DE UMA FRENTE FRIA SOBRE OS ESTADOS DO RS E SC NO DECORRER DO DIA 22JUN,
AVANÇANDO SOBRE O ESTADO DE SP A PARTIR DA TARDE DE 23JUN.

PREVISÃO VÁLIDA PARA TERÇA-FEIRA (23JUN2026)
QUASE ENCOBERTO/ENCOBERTO COM PANCADAS DE CHUVA FRACA NO DECORRER DO DIA. VENTO
W/SW 02/08 NÓS COM RAJADAS ATÉ 20 NÓS. ONDAS (ENTRADA DO PORTO) DE S/SE 1.0/1.5 METRO.
VISIBILIDADE MODERADA DURANTE A CHUVA. TEMPERATURA EM LIGEIRO DECLÍNIO. MÁXIMA: 21°C.
MÍNIMA: 14°C.

PREVISÃO VÁLIDA PARA QUARTA-FEIRA (24JUN2026)
ENCOBERTO COM PANCADAS DE CHUVA MODERADA, OCASIONALMENTE FORTES, NO DECORRER DO
DIA. VENTO W/SW 02/06 NÓS. ONDAS (ENTRADA DO PORTO) DE S/SE 1.0/1.5 METRO.
VISIBILIDADE MODERADA DURANTE AS PANCADAS. TEMPERATURA EM DECLÍNIO. MÁXIMA: 17°C.
MÍNIMA: 14°C.

Ondas - máximo previsto nas próximas 24 h

ESTAÇÃO	SWAN v2 [GFS 25km]				SWAN v1			
	DATA	Hs (m)	Tp (s)	Dir (°)	DATA	Hs (m)	Tp (s)	Dir (°)
Entr. Canal Naveg.	24-Jun 07:00	1.87	10	↑	24-Jun 02:00	1.43	9	↑
Ilha das Palmas	24-Jun 03:00	1.58	9	↑	24-Jun 03:00	1.21	9	↑

SWAN v2 - representa melhor as condições de onda quando Hs previsto ≥ 1.5 m na Ilha das Palmas
SWAN v1 - representa melhor as condições de onda quando Hs previsto < 1.5 m na Ilha das Palmas

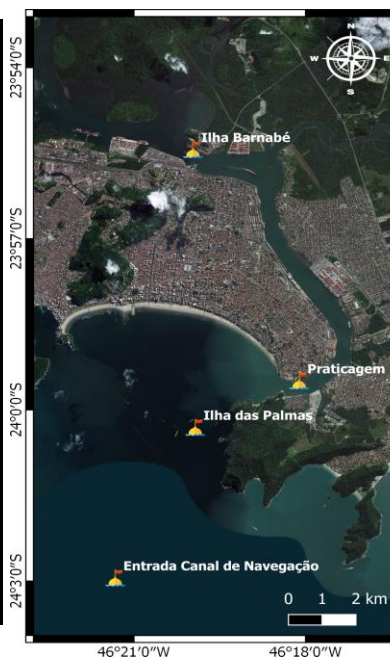
Ventos - máximo previsto nas próximas 24 h

ESTAÇÃO	DATA	WRF 7km		GFS 25km		
		Vel (nós)	Dir (°)	DATA	Vel (nós)	Dir (°)
Entr. Canal Naveg.	23-Jun 07:00	13.71	↗	23-Jun 08:00	16.59	↗
Ilha das Palmas	23-Jun 10:00	13.60	↗			

Nível do mar (m) - Máximos e mínimos previstos*

DATA	Tábua [DHN]	Maré Meteo [Delft3D]	Total [Delft3D]
23-Jun 09:19	1.03	+0.06	1.09
23-Jun 16:14	0.62	+0.29	0.91
24-Jun 00:06	0.95	+0.32	1.27
24-Jun 04:36	0.47	+0.38	0.85
24-Jun 10:27	1.06	+0.27	1.33
24-Jun 19:27	0.62	+0.29	0.91
25-Jun 00:49	1.00	+0.24	1.24
25-Jun 05:25	0.36	+0.32	0.68
25-Jun 11:29	1.09	+0.25	1.34

* Estação Praticagem



Desenvolvido:





Previsões Meteocceanográficas Data Base: 23/06/2026

Table with columns for Date and Hour (Data e Hora inicial) and DT (Hora), and rows for 23/06/26 05:00 and DT (Hora) 1. Columns represent days from Tuesday to Friday.

ENTRADA DO CANAL DE NAVEGAÇÃO [ECN] - PREVISÕES DO MODELO METEOROLÓGICO E MODELO DE ONDAS

Table showing meteorological and wave model predictions for the ECN channel. Includes WRF 7 km and SWAN v1/v2 data for wind speed, wave height, and period.

ESTAÇÃO ILHA DAS PALMAS [IP] - PREVISÕES DO MODELO METEOROLÓGICO E MODELO DE ONDAS

Table showing meteorological and wave model predictions for Ilha das Palmas station. Includes WRF 7 km and SWAN v1/v2 data for wind speed, wave height, and period.

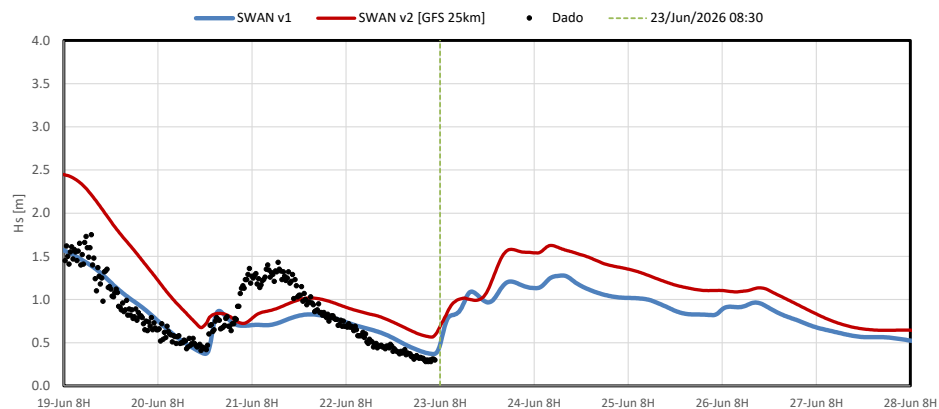
PREVISÕES DO MODELO HIDRODINÂMICO

Table showing hydrodynamic model predictions for water levels at Delft3D Praticagem, Ilha Barnabé, and MOHID v2 Praticagem/Ilha Barnabé.

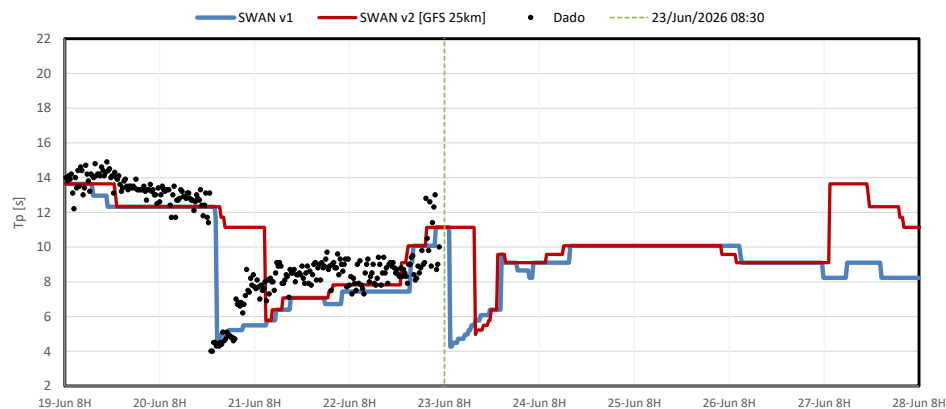


ESTAÇÃO ILHA DAS PALMAS - COMPARAÇÃO ENTRE A PREVISÃO DO MODELO DE ONDAS X DADOS MEDIDOS PELA PRATICAGEM DE SÃO PAULO

Altura significativa da onda - Ilha das Palmas

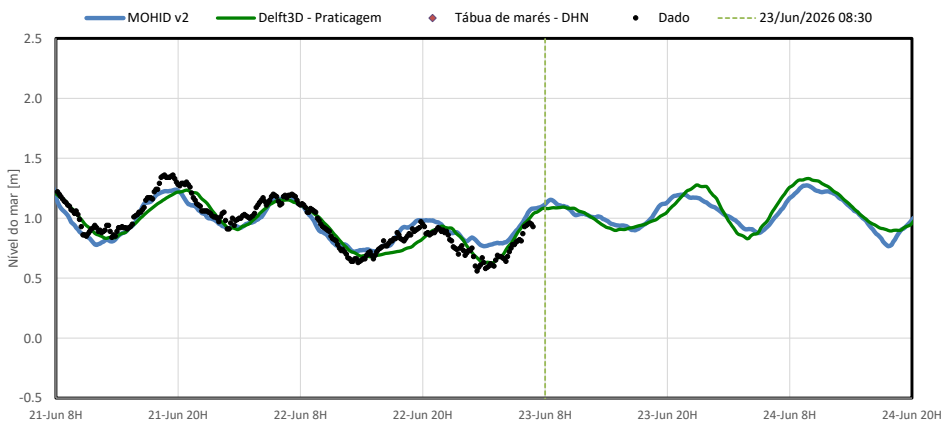


Período de pico da onda - Ilha das Palmas

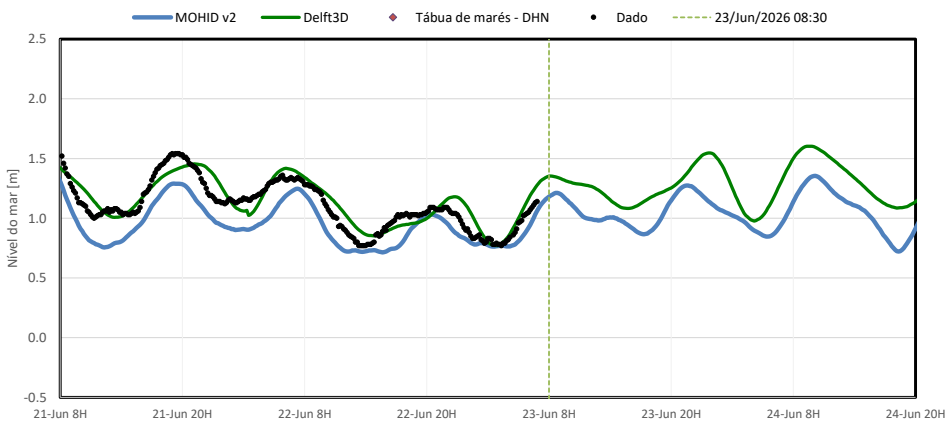


COMPARAÇÃO ENTRE A PREVISÃO DO MODELO HIDRODINÂMICO X DADOS MEDIDOS PELA PRATICAGEM DE SÃO PAULO

Nível do mar - Praticagem



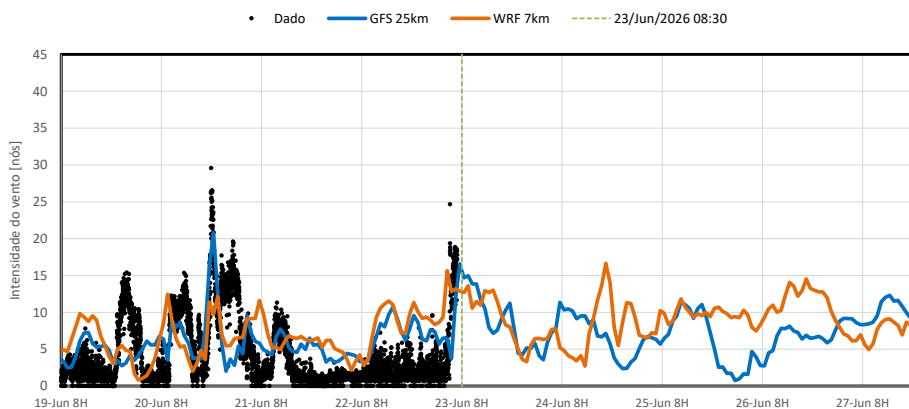
Nível do mar - Ilha Barnabé



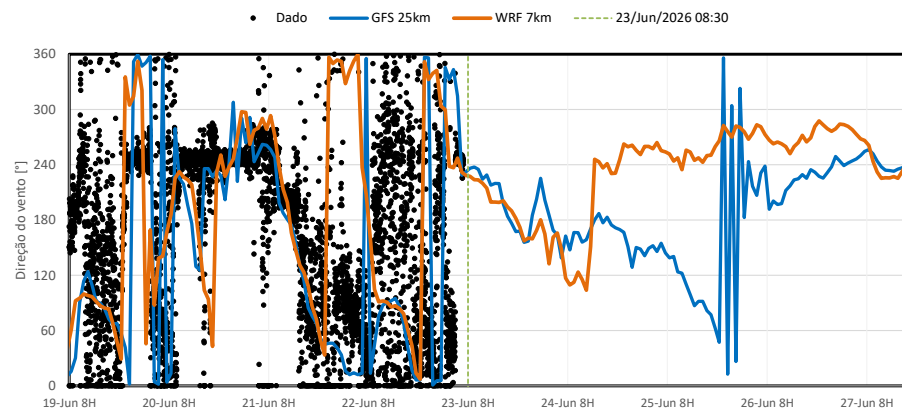


ESTAÇÃO ILHA DAS PALMAS - COMPARAÇÃO ENTRE A PREVISÃO DO MODELO METEOROLÓGICO X DADOS MEDIDOS PELA PRATICAGEM DE SÃO PAULO

Intensidade do Vento - Ilha das Palmas

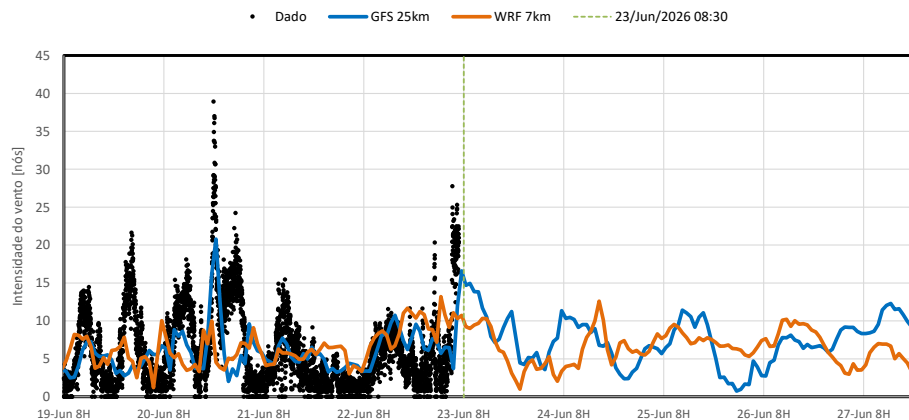


Direção do vento - Ilha das Palmas



ESTAÇÃO PRATICAGEM - COMPARAÇÃO ENTRE A PREVISÃO DO MODELO METEOROLÓGICO X DADOS MEDIDOS PELA PRATICAGEM DE SÃO PAULO

Intensidade do Vento - Praticagem



Direção do vento - Praticagem

