



## Previsões Meteocceanográficas

Data Base: 12/06/2026

### Previsão DHN-CHM para o Porto de Santos. Fonte: <http://www.mar.mil.br/>

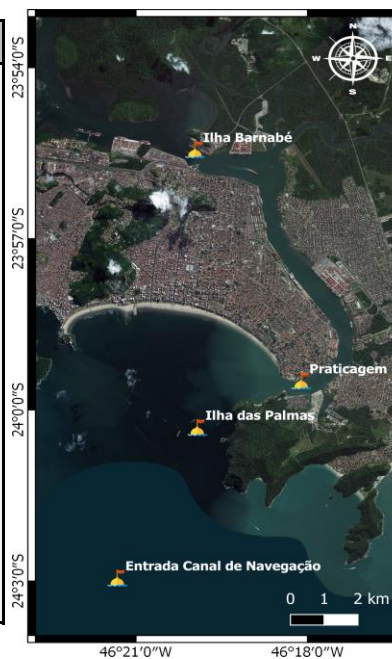
MARINHA DO BRASIL  
CENTRO DE HIDROGRAFIA DA MARINHA  
Previsão Meteorológica  
Porto de Santos (São Paulo)  
AVISOS DE MAU TEMPO  
NIL.  
SITUAÇÃO SINÓTICA ÀS 2100Z DE QUINTA-FEIRA (11JUN2026)  
NIL.  
PREVISÃO VÁLIDA PARA SEXTA-FEIRA (12JUN2026)  
POUCO NUBLADO PASSANDO MEIO ENCOBERTO COM CHUVA FRACA A PARTIR DA TARDE. VENTO NE/NW, RONDANDO PARA S/SE A PARTIR DA TARDE, 01/06 NÓS COM PERÍODOS DE CALMARIA. ONDAS (ENTRADA DO PORTO) DE SE 0.5/1.0 METRO. VISIBILIDADE BOA, REDUZINDO PARA MODERADA DURANTE A CHUVA. TEMPERATURA ESTÁVEL. MÁXIMA: 24°C. MÍNIMA: 18°C.  
PREVISÃO VÁLIDA PARA SÁBADO (13JUN2026)  
POUCO NUBLADO/MEIO ENCOBERTO COM PANCADAS DE CHUVA FRACA À TARDE/NOITE. VENTO NE/NW, RONDANDO PARA S/SE A PARTIR DA TARDE, 02/08 NÓS. ONDAS (ENTRADA DO PORTO) DE S/SE 0.5/1.0 METRO. VISIBILIDADE MODERADA DURANTE AS PANCADAS. TEMPERATURA ESTÁVEL. MÁXIMA: 25°C. MÍNIMA: 16°C.

I	Ondas - máximo previsto nas próximas 24 h							
	ESTAÇÃO	SWAN v2 [GFS 25km]				SWAN v1		
DATA		Hs (m)	Tp (s)	Dir (°)	DATA	Hs (m)	Tp (s)	Dir (°)
Entr. Canal Naveg.	12-Jun 07:00	1.06	10	↖	12-Jun 16:00	0.83	10	↖
Ilha das Palmas	12-Jun 07:00	0.61	10	↑	12-Jun 07:00	0.50	7	↑

SWAN v2 - representa melhor as condições de onda quando Hs previsto  $\geq 1.5$ m na Ilha das Palmas  
SWAN v1 - representa melhor as condições de onda quando Hs previsto  $< 1.5$ m na Ilha das Palmas

II	Ventos - máximo previsto nas próximas 24 h					
	ESTAÇÃO	DATA	WRF 7km		GFS 25km	
Vel (nós)			Dir (°)	DATA	Vel (nós)	Dir (°)
Entr. Canal Naveg.	13-Jun 02:00	14.81	↗	12-Jun 19:00	8.61	↙
Ilha das Palmas	13-Jun 02:00	15.63	↗			

Nível do mar (m) - Máximos e mínimos previstos*			
DATA	Tábua [DHN]	Maré Meteo [Delft3D]	Total [Delft3D]
12-Jun 06:49	0.28	+0.09	0.37
12-Jun 13:46	1.39	-0.07	1.32
12-Jun 19:47	0.28	+0.04	0.32
13-Jun 01:36	1.15	-0.01	1.14
13-Jun 07:23	0.19	+0.12	0.31
13-Jun 14:31	1.43	+0.25	1.68
13-Jun 20:36	0.31	+0.39	0.70
14-Jun 01:57	1.14	+0.37	1.51
14-Jun 08:04	0.13	+0.37	0.50



\* Estação Praticagem

Desenvolvido:





Previsões Meteocanográficas Data Base: 12/06/2026

Table with 2 columns: Data e Hora inicial, DT (Hora): and 34 columns of numerical data representing meteorological and wave model predictions.

ENTRADA DO CANAL DE NAVEGAÇÃO [ECN] - PREVISÕES DO MODELO METEOROLÓGICO E MODELO DE ONDAS

Table with 3 rows: WRF 7 km (Vel. Vento, Rajda, Dir. Vento), SWAN v1 (Hs, Dir. Ondas, Tp), and SWAN v2 (Hs, Dir. Ondas, Tp). Columns represent time from 05:00 to 04:00.

ESTAÇÃO ILHA DAS PALMAS [IP] - PREVISÕES DO MODELO METEOROLÓGICO E MODELO DE ONDAS

Table with 3 rows: WRF 7 km (Vel. Vento, Rajda, Dir. Vento), SWAN v1 (Hs, Dir. Ondas, Tp), and SWAN v2 (Hs, Dir. Ondas, Tp). Columns represent time from 05:00 to 04:00.

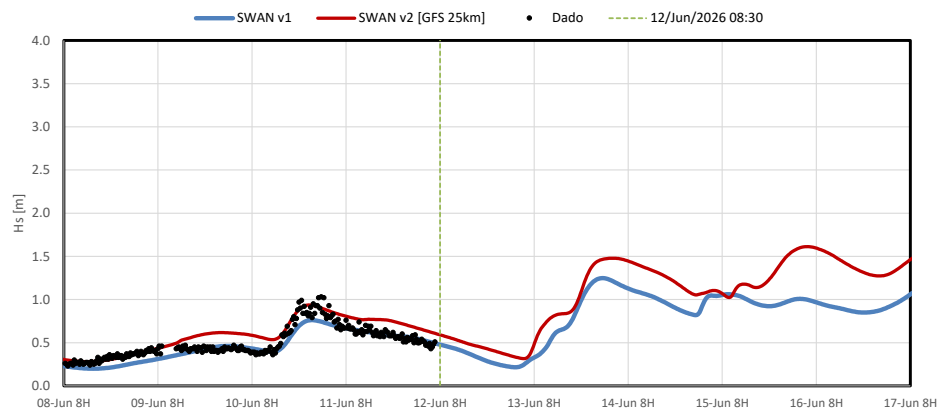
PREVISÕES DO MODELO HIDRODINÂMICO

Table with 4 rows: Delft3D Praticagem, Delft3D Ilha Barnabé, MOHID v2 Praticagem, and MOHID v2 Ilha Barnabé. Columns represent time from 05:00 to 04:00.

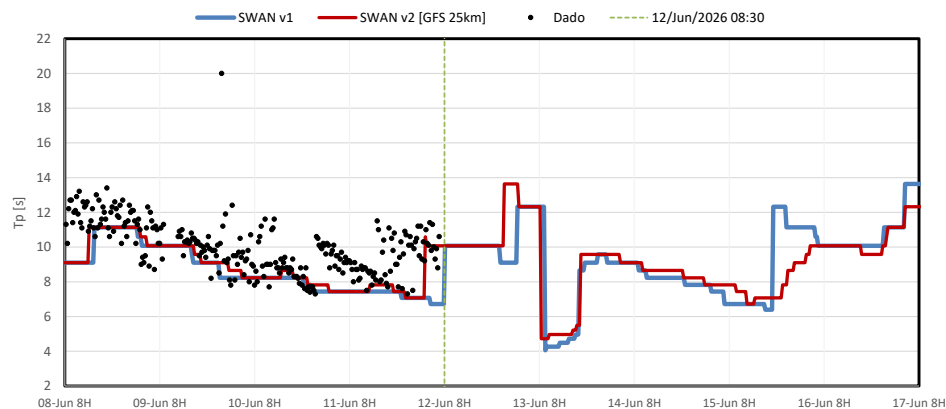


ESTAÇÃO ILHA DAS PALMAS - COMPARAÇÃO ENTRE A PREVISÃO DO MODELO DE ONDAS X DADOS MEDIDOS PELA PRATICAGEM DE SÃO PAULO

Altura significativa da onda - Ilha das Palmas

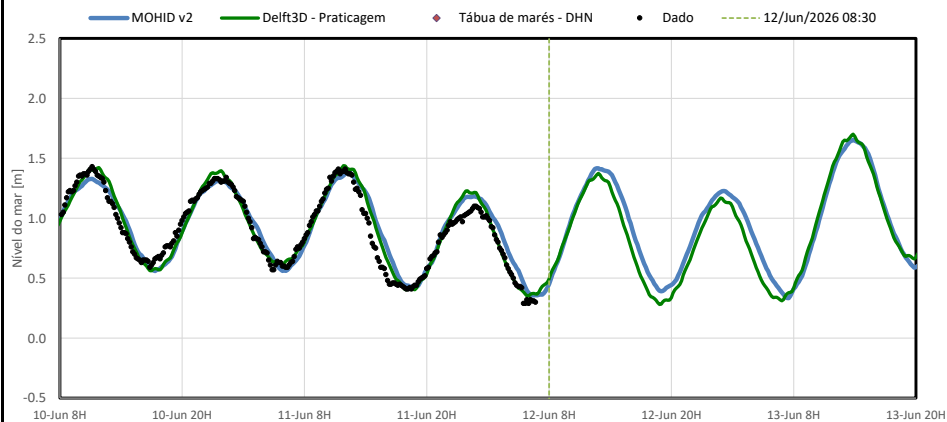


Período de pico da onda - Ilha das Palmas

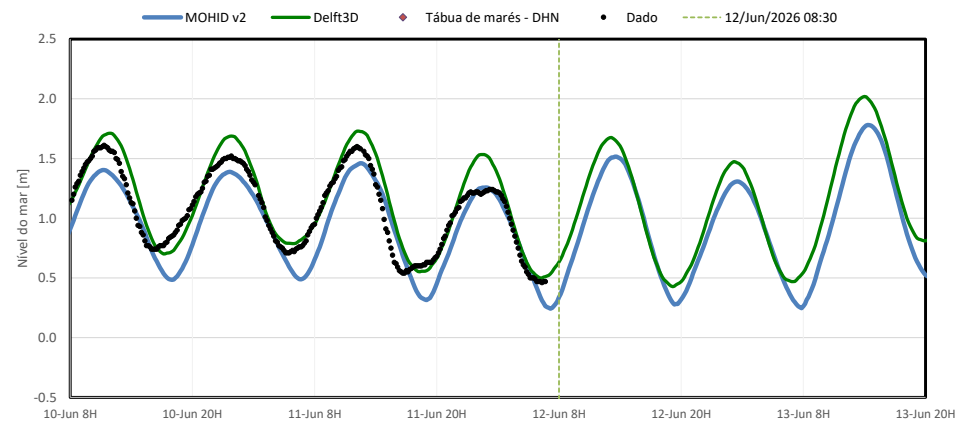


COMPARAÇÃO ENTRE A PREVISÃO DO MODELO HIDRODINÂMICO X DADOS MEDIDOS PELA PRATICAGEM DE SÃO PAULO

Nível do mar - Praticagem



Nível do mar - Ilha Barnabé

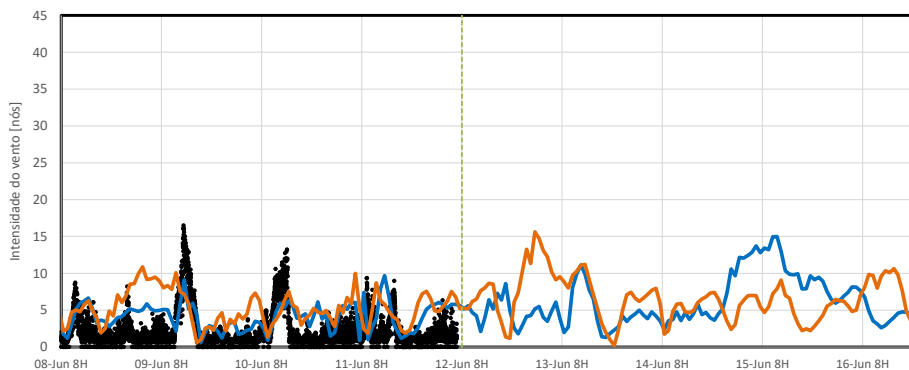




ESTAÇÃO ILHA DAS PALMAS - COMPARAÇÃO ENTRE A PREVISÃO DO MODELO METEOROLÓGICO X DADOS MEDIDOS PELA PRATICAGEM DE SÃO PAULO

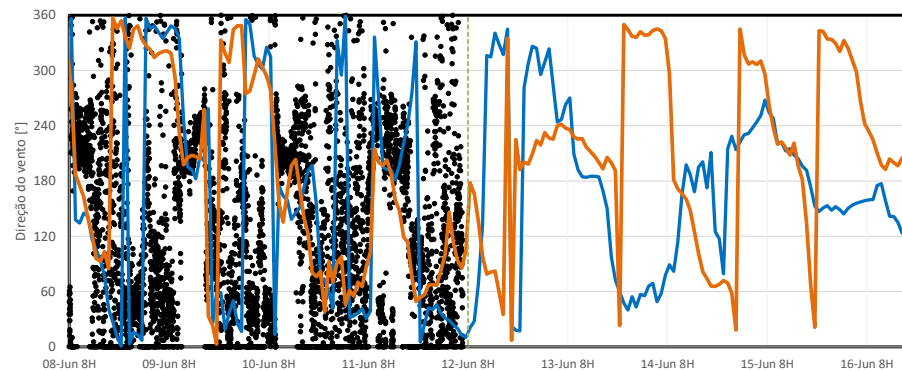
Intensidade do Vento - Ilha das Palmas

• Dado — GFS 25km — WRF 7km - - - 12/Jun/2026 08:30



Direção do vento - Ilha das Palmas

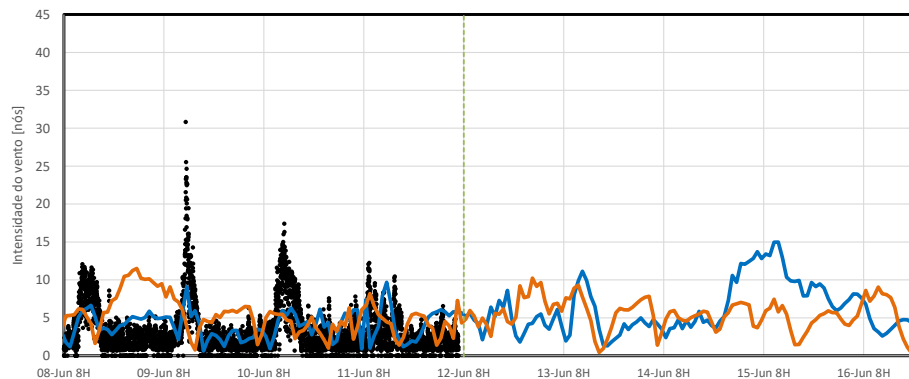
• Dado — GFS 25km — WRF 7km - - - 12/Jun/2026 08:30



ESTAÇÃO PRATICAGEM - COMPARAÇÃO ENTRE A PREVISÃO DO MODELO METEOROLÓGICO X DADOS MEDIDOS PELA PRATICAGEM DE SÃO PAULO

Intensidade do Vento - Praticagem

• Dado — GFS 25km — WRF 7km - - - 12/Jun/2026 08:30



Direção do vento - Praticagem

• Dado — GFS 25km — WRF 7km - - - 12/Jun/2026 08:30

