



Previsões Meteocceanográficas

Data Base: 14/05/2026

Previsão DHN-CHM para o Porto de Santos. Fonte: <http://www.mar.mil.br/>

MARINHA DO BRASIL
CENTRO DE HIDROGRAFIA DA MARINHA
Previsão Meteorológica
Porto de Santos (São Paulo)
AVISOS DE MAU TEMPO
NIL.
SITUAÇÃO SINÓTICA ÀS 1200Z DE QUARTA-FEIRA (13MAI2026)
NIL.
PREVISÃO VÁLIDA PARA QUINTA-FEIRA (14MAI2026)
POUCO NUBLADO/MEIO ENCOBERTO. VENTO N/NW RONDANDO PARA SW/S À TARDE, 01/04 NÓS, COM PERÍODOS DE CALMARIA. ONDAS (ENTRADA DO PORTO) DE S/SE 1.5/2.0 METROS. VISIBILIDADE BOA. TEMPERATURA ESTÁVEL. MÁXIMA: 24°C. MÍNIMA: 15°C.
PREVISÃO VÁLIDA PARA SEXTA-FEIRA (15MAI2026)
MEIO ENCOBERTO/QUASE ENCOBERTO COM CHUVA FRACA/CHUVISCO OCASIONAL A PARTIR DA TARDE. VENTO N/NW RONDANDO PARA SW/SE À TARDE, 01/04 NÓS COM PERÍODOS DE CALMARIA À NOITE. ONDAS (ENTRADA DO PORTO) DE S/SE 1.5/2.0 METROS. VISIBILIDADE MODERADA DURANTE A CHUVA. TEMPERATURA ESTÁVEL. MÁXIMA: 22°C. MÍNIMA: 16°C.

II	Ondas - máximo previsto nas próximas 24 h								
	ESTAÇÃO	DATA	SWAN v2 [GFS 25km]			SWAN v1			
Hs (m)			Tp (s)	Dir (°)	DATA	Hs (m)	Tp (s)	Dir (°)	
	Entr. Canal Naveg.	14-May 23:00	2.67	14	↑	15-May 00:00	1.85	14	↑
	Ilha das Palmas	15-May 00:00	2.50	14	↑	15-May 02:00	1.66	12	↑

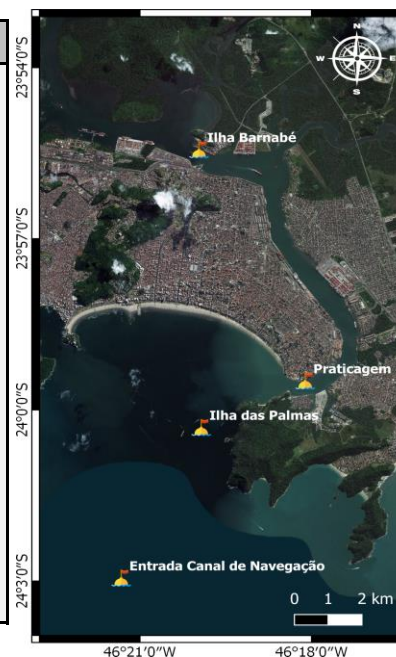
SWAN v2 - representa melhor as condições de onda quando Hs previsto ≥ 1.5 m na Ilha das Palmas
SWAN v1 - representa melhor as condições de onda quando Hs previsto < 1.5 m na Ilha das Palmas

I	Ventos - máximo previsto nas próximas 24 h						
	ESTAÇÃO	DATA	WRF 7km		GFS 25km		
Vel (nós)			Dir (°)	DATA	Vel (nós)	Dir (°)	
	Entr. Canal Naveg.	14-May 13:00	6.69	↑	14-May 12:00	5.79	↑
	Ilha das Palmas	14-May 13:00	5.98	↑			

Nível do mar (m) - Máximos e mínimos previstos*

DATA	Tábua [DHN]	Maré Meteo [Delft3D]	Total [Delft3D]
14-May 07:14	0.25	+0.28	0.53
14-May 13:57	1.43	+0.22	1.65
14-May 19:55	0.11	+0.29	0.40
15-May 01:46	1.28	+0.29	1.57
15-May 07:46	0.18	+0.34	0.52
15-May 14:36	1.47	+0.28	1.75
15-May 20:38	0.15	+0.37	0.52
16-May 02:12	1.25	+0.34	1.59
16-May 08:14	0.14	+0.28	0.42

* Estação Praticagem



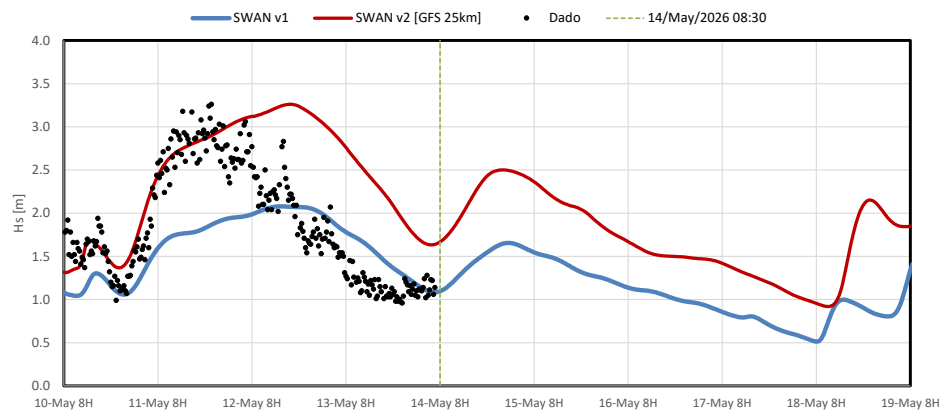
Desenvolvido:



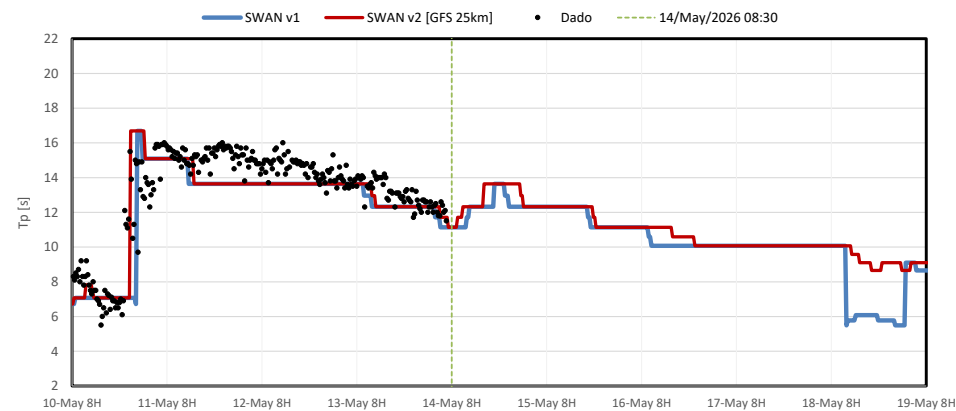


ESTAÇÃO ILHA DAS PALMAS - COMPARAÇÃO ENTRE A PREVISÃO DO MODELO DE ONDAS X DADOS MEDIDOS PELA PRATICAGEM DE SÃO PAULO

Altura significativa da onda - Ilha das Palmas

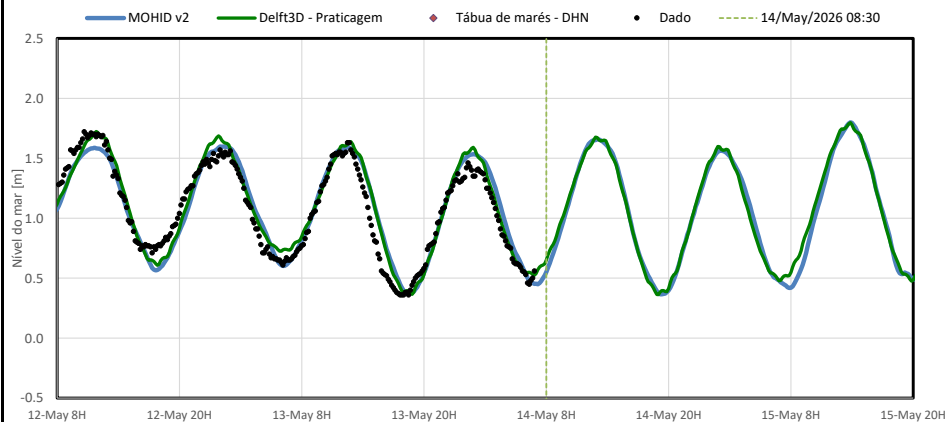


Período de pico da onda - Ilha das Palmas

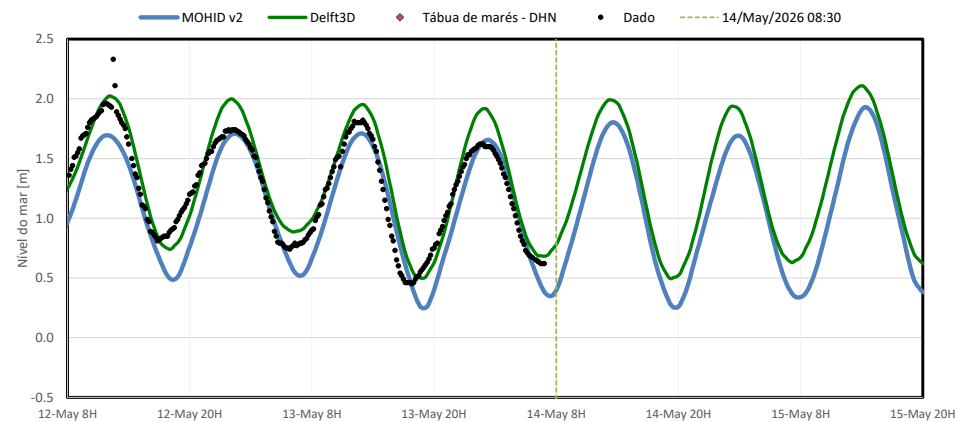


COMPARAÇÃO ENTRE A PREVISÃO DO MODELO HIDRODINÂMICO X DADOS MEDIDOS PELA PRATICAGEM DE SÃO PAULO

Nível do mar - Praticagem



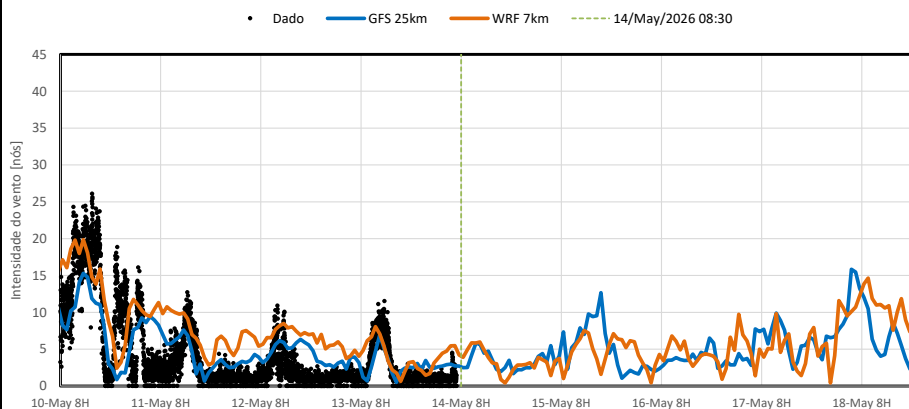
Nível do mar - Ilha Barnabé



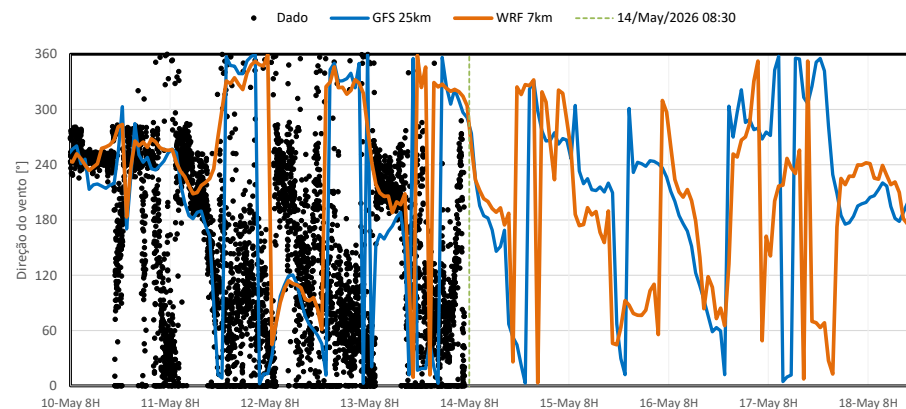


ESTAÇÃO ILHA DAS PALMAS - COMPARAÇÃO ENTRE A PREVISÃO DO MODELO METEOROLÓGICO X DADOS MEDIDOS PELA PRATICAGEM DE SÃO PAULO

Intensidade do Vento - Ilha das Palmas

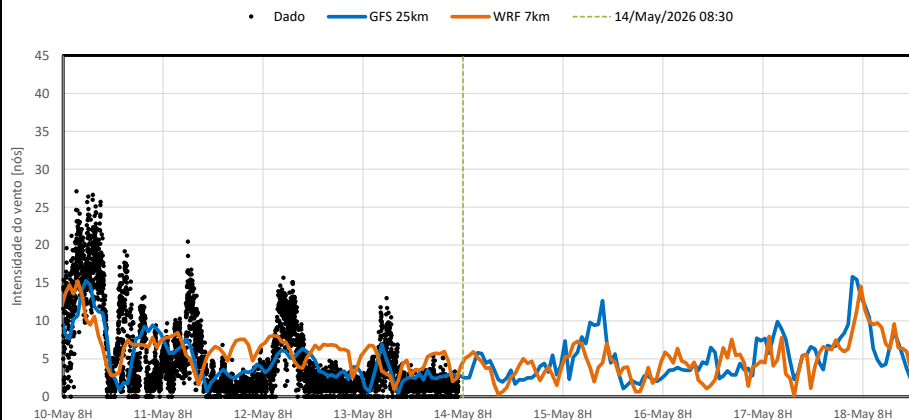


Direção do vento - Ilha das Palmas



ESTAÇÃO PRATICAGEM - COMPARAÇÃO ENTRE A PREVISÃO DO MODELO METEOROLÓGICO X DADOS MEDIDOS PELA PRATICAGEM DE SÃO PAULO

Intensidade do Vento - Praticagem



Direção do vento - Praticagem

