



## Previsões Meteocceanográficas

Data Base: 12/05/2026

### Previsão DHN-CHM para o Porto de Santos. Fonte: <http://www.mar.mil.br/>

MARINHA DO BRASIL  
CENTRO DE HIDROGRAFIA DA MARINHA  
Previsão Meteorológica  
Porto de Santos (São Paulo)  
AVISOS DE MAU TEMPO  
NIL.

SITUAÇÃO SINÓTICA ÀS 1200Z DE SEGUNDA-FEIRA (11MAI2026)  
FRENTE FRIA ATUANDO NA REGIÃO.  
PREVISÃO VÁLIDA PARA TERÇA-FEIRA (12MAI2026)  
POUCO NUBLADO/MEIO ENCOBERTO. VENTO N/NW DURANTE A MADRUGADA/MANHÃ RONDANDO PARA S/SE À TARDE, 01/06 NÓS. ONDAS (ENTRADA DO PORTO) DE SW/S 1.8/2.2 METROS. VISIBILIDADE BOA. TEMPERATURA EM LIGEIRA ASCENSÃO. MÁXIMA: 24°C. MÍNIMA: 15°C.

PREVISÃO VÁLIDA PARA QUARTA-FEIRA (13MAI2026)  
POUCO NUBLADO/MEIO ENCOBERTO COM NÉVOA ÚMIDA NO INÍCIO DA MANHÃ. VENTO N/NW DURANTE A MADRUGADA/MANHÃ RONDANDO PARA S/SE À TARDE, 01/08 NÓS. ONDAS (ENTRADA DO PORTO) DE SW/S 1.5/2.0 METROS PASSANDO 1.0/1.5 METRO A PARTIR DA TARDE. VISIBILIDADE MODERADA DURANTE A NÉVOA, PASSANDO A BOA. TEMPERATURA EM LIGEIRA ASCENSÃO. MÁXIMA: 26°C. MÍNIMA: 15°C.

III	Ondas - máximo previsto nas próximas 24 h								
	ESTAÇÃO	DATA	SWAN v2 [GFS 25km]			SWAN v1			
Hs (m)			Tp (s)	Dir (°)	DATA	Hs (m)	Tp (s)	Dir (°)	
	Entr. Canal Naveg.	12-May 19:00	3.74	14	↑	12-May 20:00	2.54	14	↑
	Ilha das Palmas	12-May 18:00	3.26	14	↑	12-May 16:00	2.08	14	↑

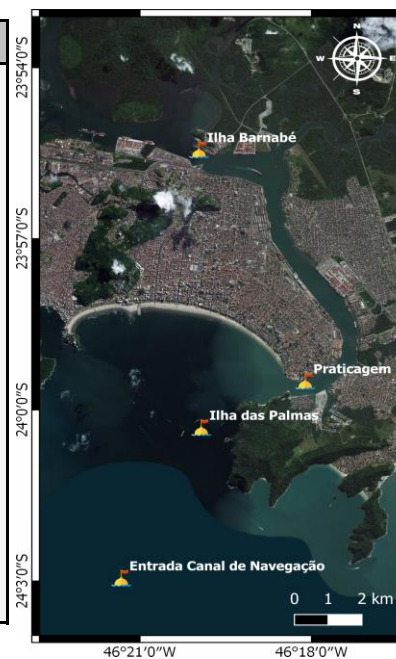
SWAN v2 - representa melhor as condições de onda quando Hs previsto  $\geq 1.5$ m na Ilha das Palmas  
SWAN v1 - representa melhor as condições de onda quando Hs previsto  $< 1.5$ m na Ilha das Palmas

I	Ventos - máximo previsto nas próximas 24 h						
	ESTAÇÃO	DATA	WRF 7km		GFS 25km		
Vel (nós)			Dir (°)	DATA	Vel (nós)	Dir (°)	
	Entr. Canal Naveg.	12-May 07:00	11.17	↓	12-May 13:00	6.54	↖
	Ilha das Palmas	12-May 15:00	10.56	↖			

### Nível do mar (m) - Máximos e mínimos previstos\*

DATA	Tábua [DHN]	Maré Meteo [Delft3D]	Total [Delft3D]
12-May 06:27	0.45	+0.53	0.98
12-May 12:47	1.29	+0.38	1.67
12-May 18:16	0.14	+0.47	0.61
13-May 00:42	1.25	+0.41	1.66
13-May 06:49	0.34	+0.41	0.75
13-May 13:21	1.37	+0.29	1.66
13-May 19:06	0.11	+0.28	0.39
14-May 01:19	1.29	+0.32	1.61
14-May 07:14	0.25	+0.29	0.54

\* Estação Praticagem



Desenvolvido:





Previsões Meteocanográficas Data Base: 12/05/2026

Previsões obtidas através da plataforma AQUASAFE Santos - NPH/UNISANTA																																																	
Data e Hora inicial	ter	ter	ter	ter	ter	ter	ter	ter	ter	ter	ter	ter	ter	ter	ter	ter	ter	ter	qua	qua	qua	qua	qua	qua	qua	qua	qua	qua	qua	qua	qua	qua	qua	qui	qui	qui	qui	qui											
12/05/26 05:00	12	12	12	12	12	12	12	12	12	12	12	12	12	12	12	12	12	12	13	13	13	13	13	13	13	13	13	13	13	13	13	13	13	13	14	14	14	14	14										
DT (Hora):	1	05	06	07	08	09	10	11	12	13	14	15	16	17	18	19	20	21	22	23	00	01	02	03	04	05	06	07	08	09	10	11	12	13	14	15	16	17	18	19	20	21	22	23	00	01	02	03	04

ENTRADA DO CANAL DE NAVEGAÇÃO [ECN] - PREVISÕES DO MODELO METEOROLÓGICO E MODELO DE ONDAS																																																					
WRF 7 km Entr. Canal Naveg.	Vel. Vento (nós)	11	11	11	8	7	7	8	9	10	10	10	10	9	9	9	8	6	4	5	4	4	5	6	7	7	8	7	3	3	5	6	6	6	4	4	4	3	2	1	2	4	3	2	2	2	2	1	2				
	Rajda (nós)	11	13	13					10	10	11	11	11	11	11	11	12	11	10																																		
	Dir. Vento (º)	↓	↓	↓	↓	↙	↙	↙	↙	↙	↙	↙	↙	↙	↙	↙	↙	↙	↙	↙	↙	↙	↙	↙	↙	↙	↙	↙	↙	↙	↙	↙	↙	↙	↙	↙	↙	↙	↙	↙	↙	↙	↙	↙	↙	↙	↙	↙	↙	↙			
SWAN v1 Entr. Canal Naveg.	Hs (m)	2.3	2.3	2.3	2.3	2.3	2.4	2.4	2.4	2.4	2.5	2.5	2.5	2.5	2.5	2.5	2.5	2.5	2.5	2.5	2.5	2.4	2.4	2.4	2.4	2.3	2.3	2.3	2.2	2.2	2.1	2.1	2.1	2.0	2.0	1.9	1.9	1.8	1.8	1.7	1.7	1.6	1.6	1.5	1.5	1.4	1.4	1.3	1.3				
	Dir. Ondas (º)	↑	↑	↑	↑	↑	↑	↑	↑	↑	↑	↑	↑	↑	↑	↑	↑	↑	↑	↑	↑	↑	↑	↑	↑	↑	↑	↑	↑	↑	↑	↑	↑	↑	↑	↑	↑	↑	↑	↑	↑	↑	↑	↑	↑	↑	↑	↑	↑	↑	↑		
	Tp (s)	15	15	15	14	14	14	14	14	14	14	14	14	14	14	14	14	14	14	14	14	14	14	14	14	14	14	14	14	14	14	14	14	14	14	14	14	14	14	14	14	14	14	14	14	14	14	14	14	14	14		
SWAN v2 [GFS 25km] Entr. Canal Naveg.	Hs (m)	3.4	3.4	3.4	3.4	3.4	3.5	3.5	3.5	3.6	3.6	3.6	3.7	3.7	3.7	3.7	3.7	3.7	3.6	3.6	3.6	3.5	3.5	3.4	3.4	3.3	3.3	3.2	3.1	3.1	3.0	2.9	2.8	2.8	2.7	2.7	2.6	2.5	2.5	2.4	2.3	2.2	2.1	2.1	2.0	1.9	1.9	1.8	1.8				
	Dir. Ondas (º)	↑	↑	↑	↑	↑	↑	↑	↑	↑	↑	↑	↑	↑	↑	↑	↑	↑	↑	↑	↑	↑	↑	↑	↑	↑	↑	↑	↑	↑	↑	↑	↑	↑	↑	↑	↑	↑	↑	↑	↑	↑	↑	↑	↑	↑	↑	↑	↑	↑	↑	↑	
	Tp (s)	15	15	15	15	15	15	15	15	14	14	14	14	14	14	14	14	14	14	14	14	14	14	14	14	14	14	14	14	14	14	14	14	14	14	14	14	14	14	14	14	14	14	14	14	14	14	14	14	14	14	14	14

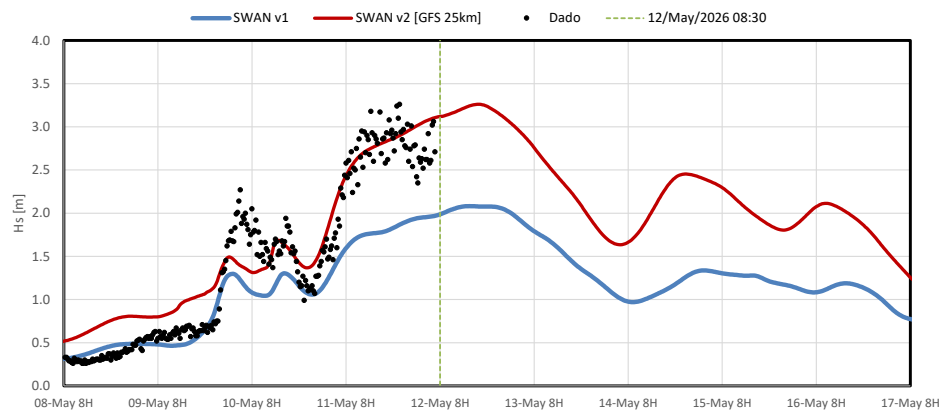
ESTAÇÃO ILHA DAS PALMAS [IP] - PREVISÕES DO MODELO METEOROLÓGICO E MODELO DE ONDAS																																																					
WRF 7 km Ilha Palmas	Vel. Vento (nós)	9	9	9	7	6	7	8	9	9	10	11	10	10	10	10	10	9	7	7	5	4	4	4	5	6	7	6	3	3	5	5	5	5	3	3	3	2	2	1	1	3	3	2	1	2	2	1	2				
	Rajda (nós)	10	12	12							11	11	11	11	12	13	12	11																																			
	Dir. Vento (º)	↓	↓	↓	↓	↙	↙	↙	↙	↙	↙	↙	↙	↙	↙	↙	↙	↙	↙	↙	↙	↙	↙	↙	↙	↙	↙	↙	↙	↙	↙	↙	↙	↙	↙	↙	↙	↙	↙	↙	↙	↙	↙	↙	↙	↙	↙	↙	↙	↙			
SWAN v1 Ilha das Palmas	Hs (m)	2.0	2.0	2.0	2.0	2.0	2.0	2.0	2.1	2.1	2.1	2.1	2.1	2.1	2.1	2.1	2.1	2.1	2.1	2.1	2.0	2.0	2.0	2.0	1.9	1.9	1.8	1.8	1.8	1.7	1.7	1.7	1.7	1.6	1.6	1.5	1.5	1.4	1.4	1.4	1.3	1.3	1.3	1.2	1.2	1.2	1.1	1.1	1.1				
	Dir. Ondas (º)	↑	↑	↑	↑	↑	↑	↑	↑	↑	↑	↑	↑	↑	↑	↑	↑	↑	↑	↑	↑	↑	↑	↑	↑	↑	↑	↑	↑	↑	↑	↑	↑	↑	↑	↑	↑	↑	↑	↑	↑	↑	↑	↑	↑	↑	↑	↑	↑	↑	↑	↑	
	Tp (s)	14	14	14	14	14	14	14	14	14	14	14	14	14	14	14	14	14	14	14	14	14	14	14	14	14	14	14	14	14	14	14	14	14	14	14	14	14	14	14	14	14	14	14	14	14	14	14	14	14	14	14	14
SWAN v2 [GFS 25km] Ilha Palmas	Hs (m)	3.1	3.1	3.1	3.1	3.1	3.1	3.1	3.2	3.2	3.2	3.2	3.2	3.3	3.3	3.3	3.2	3.2	3.2	3.2	3.1	3.1	3.1	3.0	3.0	2.9	2.9	2.8	2.8	2.7	2.7	2.6	2.6	2.5	2.4	2.4	2.3	2.3	2.2	2.2	2.1	2.1	2.0	1.9	1.9	1.8	1.8	1.7	1.7				
	Dir. Ondas (º)	↑	↑	↑	↑	↑	↑	↑	↑	↑	↑	↑	↑	↑	↑	↑	↑	↑	↑	↑	↑	↑	↑	↑	↑	↑	↑	↑	↑	↑	↑	↑	↑	↑	↑	↑	↑	↑	↑	↑	↑	↑	↑	↑	↑	↑	↑	↑	↑	↑	↑	↑	↑
	Tp (s)	14	14	14	14	14	14	14	14	14	14	14	14	14	14	14	14	14	14	14	14	14	14	14	14	14	14	14	14	14	14	14	14	14	14	14	14	14	14	14	14	14	14	14	14	14	14	14	14	14	14	14	14

PREVISÕES DO MODELO HIDRODINÂMICO																																																	
Delft3D Praticagem	Maré (m)	1.1	1.0	1.0	1.1	1.2	1.4	1.6	1.7	1.7	1.5	1.2	0.9	0.7	0.6	0.7	0.8	1.0	1.3	1.5	1.7	1.6	1.5	1.2	1.0	0.8	0.8	0.7	0.8	0.9	1.1	1.4	1.5	1.6	1.6	1.3	1.0	0.7	0.5	0.4	0.5	0.7	1.0	1.2	1.5	1.6	1.5	1.3	1.0
Delft3D Ilha Barnabé	Maré (m)	1.3	1.2	1.2	1.2	1.3	1.5	1.8	2.0	2.0	1.9	1.6	1.2	0.9	0.8	0.8	0.9	1.2	1.5	1.8	2.0	2.0	1.8	1.6	1.3	1.0	0.9	0.9	1.0	1.1	1.3	1.5	1.8	1.9	1.9	1.7	1.4	1.0	0.7	0.5	0.6	0.8	1.1	1.4	1.7	1.9	1.9	1.7	1.4
MOHID v2 Praticagem	Maré (m)	1.0	0.8	0.9	1.0	1.2	1.4	1.5	1.6	1.6	1.4	1.2	0.9	0.7	0.6	0.6	0.8	1.0	1.3	1.5	1.6	1.6	1.5	1.3	1.1	0.9	0.7	0.6	0.7	0.9	1.2	1.4	1.6	1.6	1.5	1.3	1.0	0.7	0.5	0.4	0.5	0.7	0.9	1.2	1.4	1.5	1.5	1.4	1.1
MOHID v2 Ilha Barnabé	Maré (m)	1.0	0.8	0.8	0.9	1.1	1.3	1.6	1.7	1.7	1.6	1.3	1.0	0.8	0.6	0.5	0.6	0.9	1.2	1.5	1.7	1.7	1.7	1.5	1.2	0.9	0.7	0.5	0.6	0.8	1.0	1.3	1.6	1.7	1.7	1.5	1.2	0.8	0.5	0.3	0.3	0.5	0.8	1.1	1.4	1.6	1.6	1.5	1.3

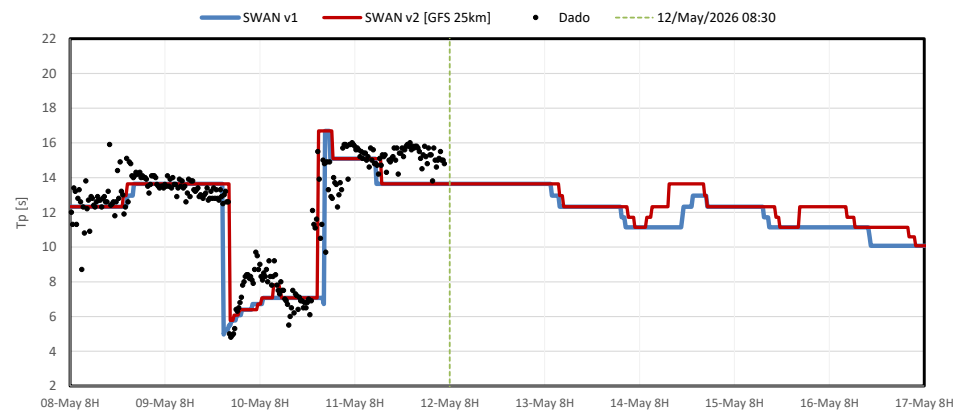


ESTAÇÃO ILHA DAS PALMAS - COMPARAÇÃO ENTRE A PREVISÃO DO MODELO DE ONDAS X DADOS MEDIDOS PELA PRATICAGEM DE SÃO PAULO

Altura significativa da onda - Ilha das Palmas

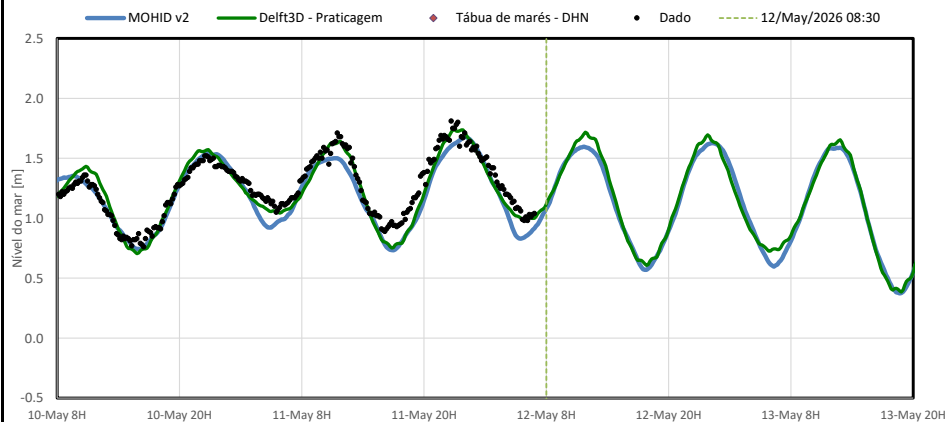


Período de pico da onda - Ilha das Palmas

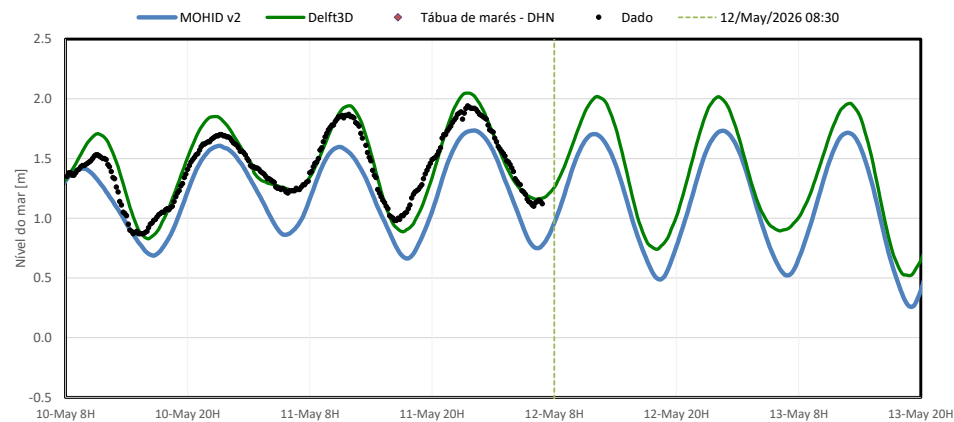


COMPARAÇÃO ENTRE A PREVISÃO DO MODELO HIDRODINÂMICO X DADOS MEDIDOS PELA PRATICAGEM DE SÃO PAULO

Nível do mar - Praticagem



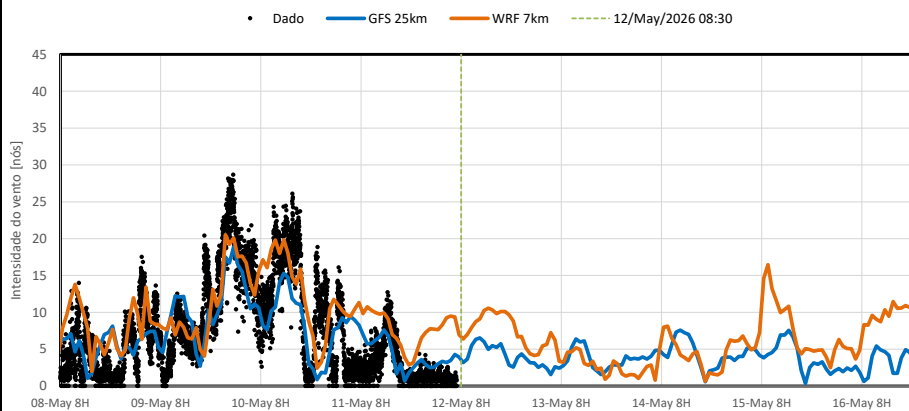
Nível do mar - Ilha Barnabé



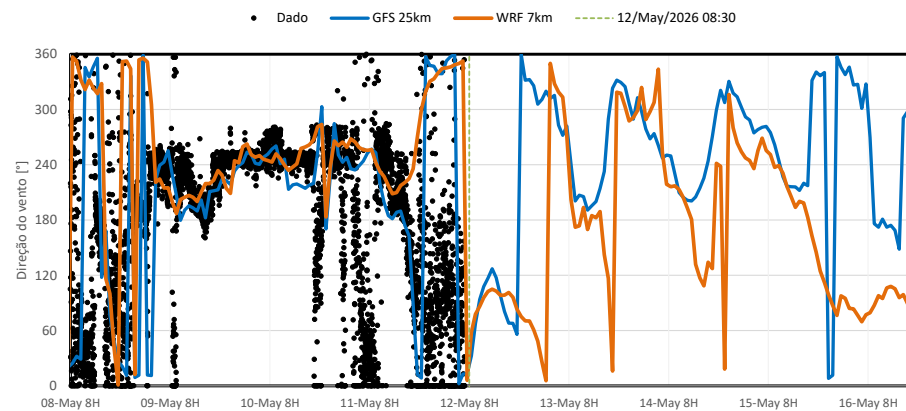


ESTAÇÃO ILHA DAS PALMAS - COMPARAÇÃO ENTRE A PREVISÃO DO MODELO METEOROLÓGICO X DADOS MEDIDOS PELA PRATICAGEM DE SÃO PAULO

Intensidade do Vento - Ilha das Palmas

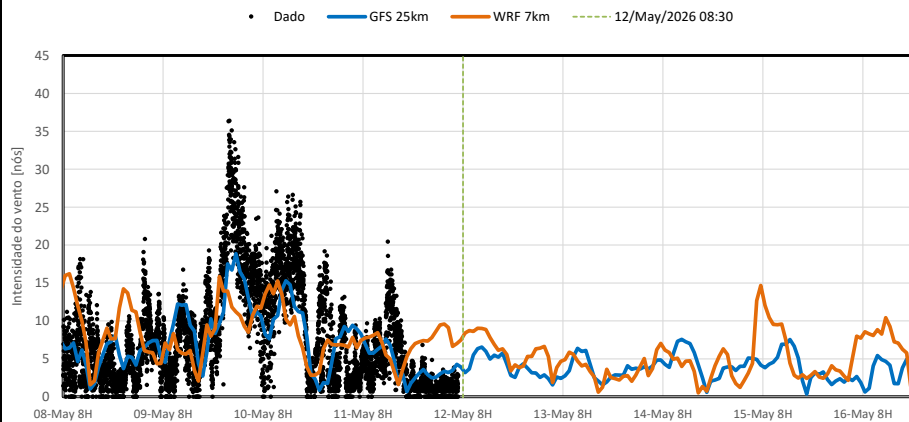


Direção do vento - Ilha das Palmas



ESTAÇÃO PRATICAGEM - COMPARAÇÃO ENTRE A PREVISÃO DO MODELO METEOROLÓGICO X DADOS MEDIDOS PELA PRATICAGEM DE SÃO PAULO

Intensidade do Vento - Praticagem



Direção do vento - Praticagem

