



Previsões Meteocceanográficas

Data Base: 08/05/2026

Previsão DHN-CHM para o Porto de Santos. Fonte: <http://www.mar.mil.br/>

MARINHA DO BRASIL
CENTRO DE HIDROGRAFIA DA MARINHA
Previsão Meteorológica
Porto de Santos (São Paulo)
AVISOS DE MAU TEMPO
NIL.
SITUAÇÃO SINÓTICA ÀS 1200Z DE QUINTA-FEIRA (07MAI2026)
NIL.
PREVISÃO VÁLIDA PARA SEXTA-FEIRA (08MAI2026)
LIMPO/POUCO NUBLADO. VENTO NE/NW 02/10 NÓS. ONDAS (ENTRADA DO PORTO) DE SE 0.8/1.3 METRO. VISIBILIDADE BOA. TEMPERATURA EM LIGEIRA ASCENSÃO. MÁXIMA: 35°C. MÍNIMA: 20°C.
PREVISÃO VÁLIDA PARA SÁBADO (09MAI2026)
POUCO NUBLADO/MEIO ENCOBERTO PASSANDO QUASE ENCOBERTO/ENCOBERTO COM PANCADAS DE CHUVA FRACA/MODERADA A PARTIR DA NOITE. VENTO N/NW DURANTE A MADRUGADA/MANHÃ RONDANDO PARA SW/S COM RAJADAS A PARTIR DA TARDE, 02/10 NÓS. ONDAS (ENTRADA DO PORTO) DE SE 0.8/1.3 METRO. VISIBILIDADE BOA REDUZINDO PARA MODERADA DURANTE AS PANCADAS DE CHUVA. TEMPERATURA EM LIGEIRO DECLÍNIO. MÁXIMA: 28°C. MÍNIMA: 19°C.

Ondas - máximo previsto nas próximas 24 h

ESTAÇÃO	SWAN v2 [GFS 25km]				SWAN v1			
	DATA	Hs (m)	Tp (s)	Dir (°)	DATA	Hs (m)	Tp (s)	Dir (°)
Entr. Canal Naveg.	09-May 02:00	1.37	14	↑	09-May 02:00	1.06	14	↖
Ilha das Palmas	09-May 02:00	0.81	14	↑	09-May 01:00	0.48	14	↑

SWAN v2 - representa melhor as condições de onda quando Hs previsto ≥ 1.5 m na Ilha das Palmas
SWAN v1 - representa melhor as condições de onda quando Hs previsto < 1.5 m na Ilha das Palmas

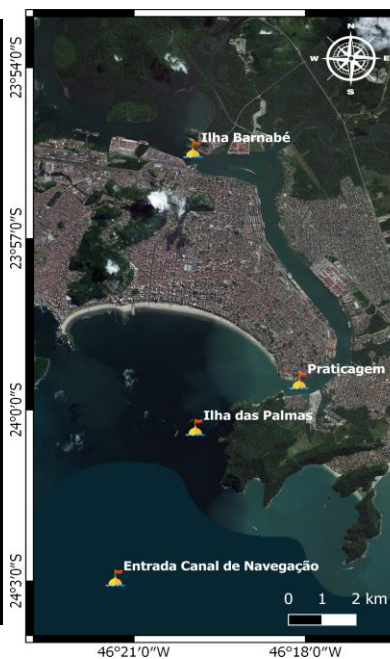
Ventos - máximo previsto nas próximas 24 h

ESTAÇÃO	WRF 7km			GFS 25km		
	DATA	Vel (nós)	Dir (°)	DATA	Vel (nós)	Dir (°)
Entr. Canal Naveg.	08-May 13:00	12.90	↘	09-May 07:00	8.29	↗
Ilha das Palmas	09-May 03:00	12.86	↗			

Nível do mar (m) - Máximos e mínimos previstos*

DATA	Tábua [DHN]	Maré Meteo [Delft3D]	Total [Delft3D]
08-May 09:31	0.85	-0.17	0.68
08-May 14:25	0.35	-0.03	0.32
08-May 19:36	1.07	-0.20	0.87
09-May 00:40	0.81	-0.07	0.74
09-May 03:01	0.84	-0.04	0.80
09-May 06:47	0.71	+0.02	0.73
09-May 10:42	0.95	+0.02	0.97
09-May 15:25	0.32	+0.27	0.59
09-May 21:02	1.06	+0.26	1.32

* Estação Praticagem



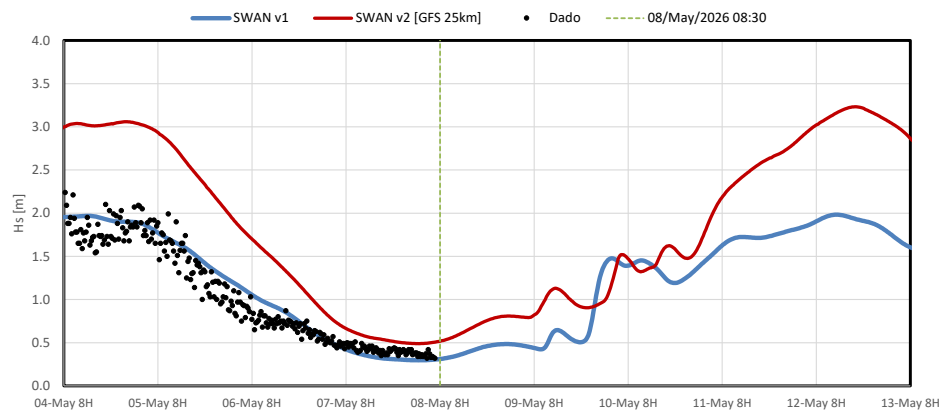
Desenvolvido:



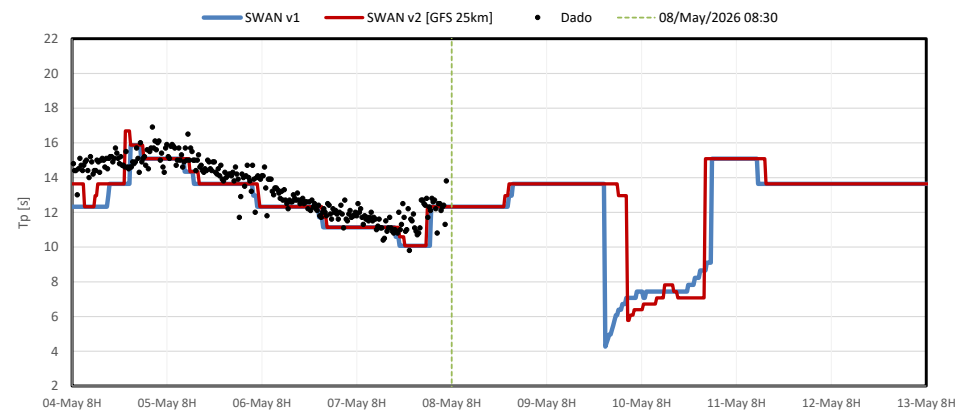


ESTAÇÃO ILHA DAS PALMAS - COMPARAÇÃO ENTRE A PREVISÃO DO MODELO DE ONDAS X DADOS MEDIDOS PELA PRATICAGEM DE SÃO PAULO

Altura significativa da onda - Ilha das Palmas

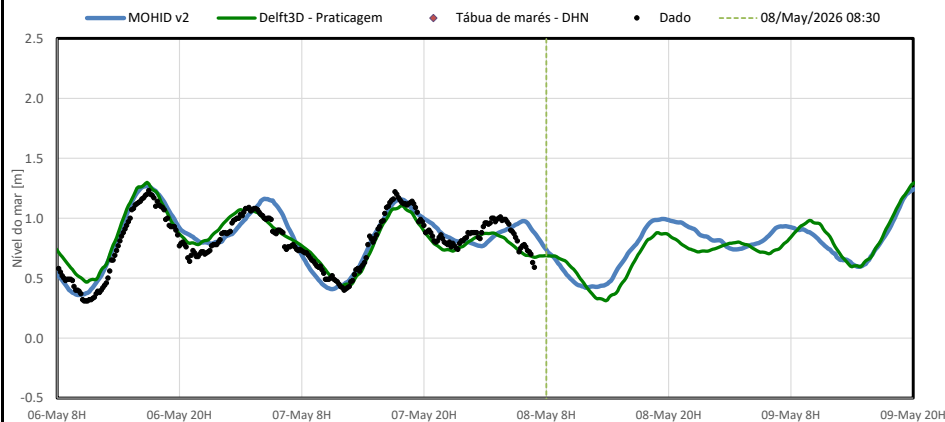


Período de pico da onda - Ilha das Palmas

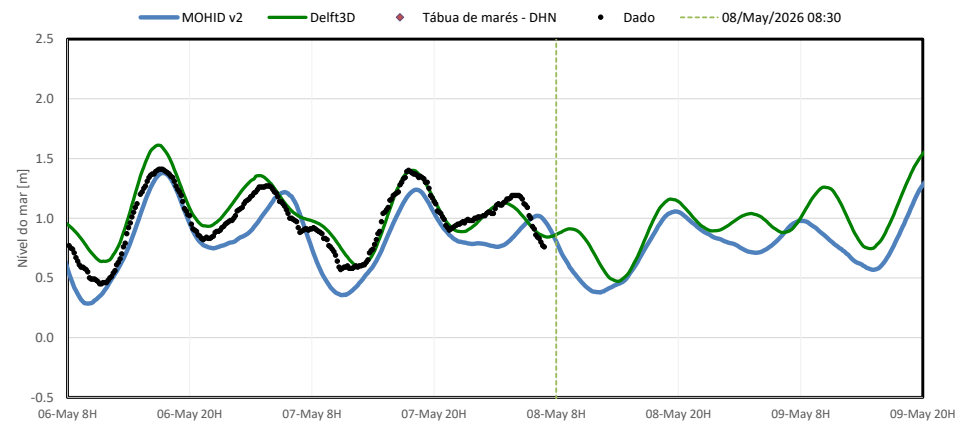


COMPARAÇÃO ENTRE A PREVISÃO DO MODELO HIDRODINÂMICO X DADOS MEDIDOS PELA PRATICAGEM DE SÃO PAULO

Nível do mar - Praticagem



Nível do mar - Ilha Barnabé

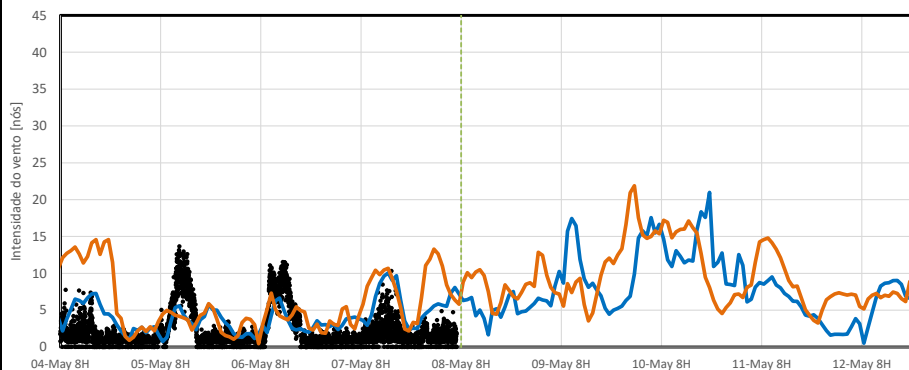




ESTAÇÃO ILHA DAS PALMAS - COMPARAÇÃO ENTRE A PREVISÃO DO MODELO METEOROLÓGICO X DADOS MEDIDOS PELA PRATICAGEM DE SÃO PAULO

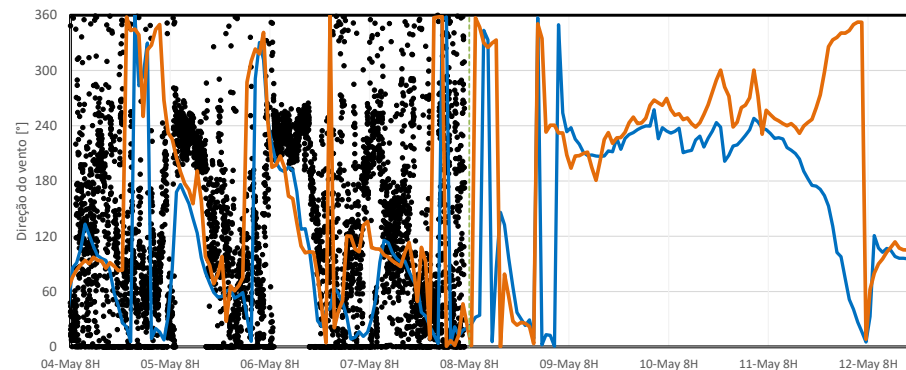
Intensidade do Vento - Ilha das Palmas

• Dado — GFS 25km — WRF 7km — 08/May/2026 08:30



Direção do vento - Ilha das Palmas

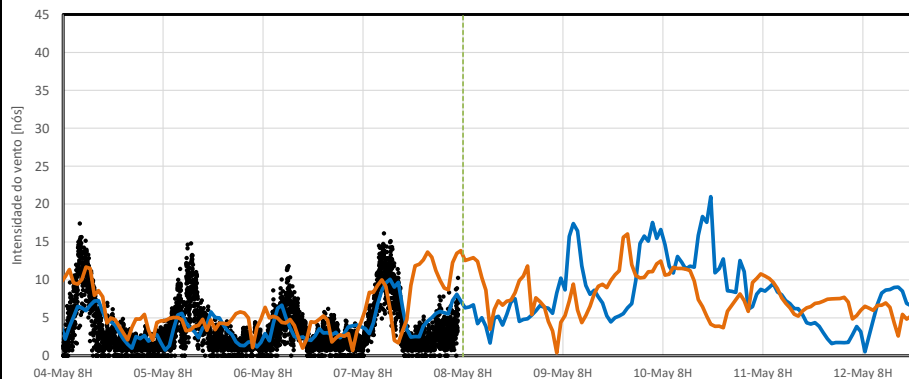
• Dado — GFS 25km — WRF 7km — 08/May/2026 08:30



ESTAÇÃO PRATICAGEM - COMPARAÇÃO ENTRE A PREVISÃO DO MODELO METEOROLÓGICO X DADOS MEDIDOS PELA PRATICAGEM DE SÃO PAULO

Intensidade do Vento - Praticagem

• Dado — GFS 25km — WRF 7km — 08/May/2026 08:30



Direção do vento - Praticagem

• Dado — GFS 25km — WRF 7km — 08/May/2026 08:30

