



## Previsões Meteocceanográficas

Data Base: 22/04/2026

### Previsão DHN-CHM para o Porto de Santos. Fonte: <http://www.mar.mil.br/>

MARINHA DO BRASIL  
CENTRO DE HIDROGRAFIA DA MARINHA  
Previsão Meteorológica  
Porto de Santos (São Paulo)  
AVISOS DE MAU TEMPO  
NIL.  
SITUAÇÃO SINÓTICA ÀS 1200Z DE TERÇA-FEIRA (21ABR2026)  
NIL.  
PREVISÃO VÁLIDA PARA QUARTA-FEIRA (22ABR2026)  
LIMPO/POUCO NUBLADO. VENTO N/NW RONDANDO PARA S/SE NO FINAL DA MANHÃ, 02/12 NÓS. ONDAS (ENTRADA DA BAÍA) DE S/SE 0.5/1.0 METRO. VISIBILIDADE BOA. TEMPERATURA ESTÁVEL. MÁXIMA: 29°C. MÍNIMA: 19°C.  
PREVISÃO VÁLIDA PARA QUINTA-FEIRA (23ABR2026)  
LIMPO/POUCO NUBLADO. VENTO N/NW RONDANDO PARA S/SE NO FINAL DA MANHÃ, 02/10 NÓS. ONDAS (ENTRADA DA BAÍA) DE S/SE 0.5/1.0 METRO. VISIBILIDADE BOA. TEMPERATURA ESTÁVEL. MÁXIMA: 28°C. MÍNIMA: 19°C.

### Ondas - máximo previsto nas próximas 24 h

ESTAÇÃO	SWAN v2 [GFS 25km]				SWAN v1			
	DATA	Hs (m)	Tp (s)	Dir (°)	DATA	Hs (m)	Tp (s)	Dir (°)
Entr. Canal Naveg.	22-Apr 07:00	1.09	9	↖	22-Apr 07:00	0.90	9	↖
Ilha das Palmas	22-Apr 07:00	0.69	7	↗	22-Apr 07:00	0.56	7	↗

SWAN v2 - representa melhor as condições de onda quando Hs previsto  $\geq 1.5$ m na Ilha das Palmas  
SWAN v1 - representa melhor as condições de onda quando Hs previsto  $< 1.5$ m na Ilha das Palmas

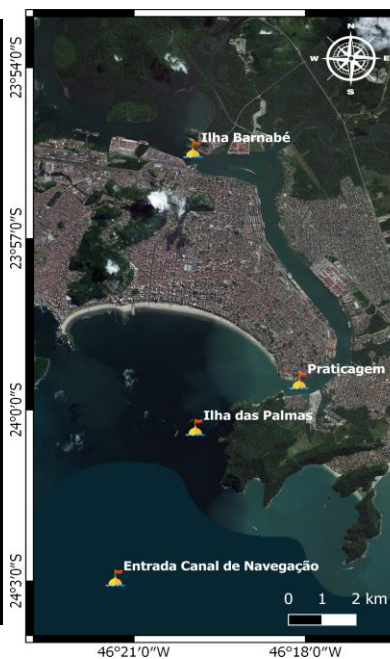
### Ventos - máximo previsto nas próximas 24 h

ESTAÇÃO	WRF 7km			GFS 25km		
	DATA	Vel (nós)	Dir (°)	DATA	Vel (nós)	Dir (°)
Entr. Canal Naveg.	22-Apr 14:00	7.98	↖	22-Apr 13:00	6.72	↗
Ilha das Palmas	22-Apr 14:00	7.12	↖			

### Nível do mar (m) - Máximos e mínimos previstos\*

DATA	Tábua [DHN]	Maré Meteo [Delft3D]	Total [Delft3D]
22-Apr 04:14	1.00	-0.01	0.99
22-Apr 12:12	0.43	-0.02	0.41
22-Apr 19:53	1.04	-0.04	1.00
23-Apr 00:32	0.85	+0.02	0.87
23-Apr 04:21	0.92	-0.01	0.91
23-Apr 14:06	0.48	-0.02	0.46
23-Apr 22:32	1.02	-0.03	0.99
24-Apr 08:55	0.74	-0.02	0.72
24-Apr 11:06	0.78	-0.03	0.75

\* Estação Praticagem



Desenvolvido:

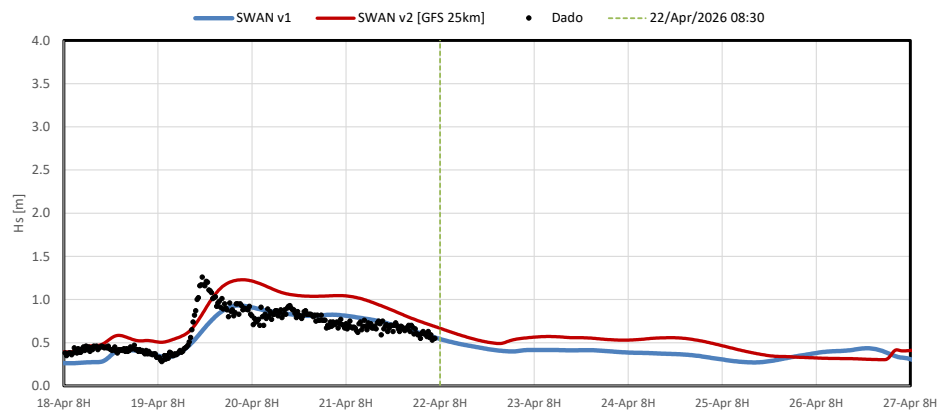




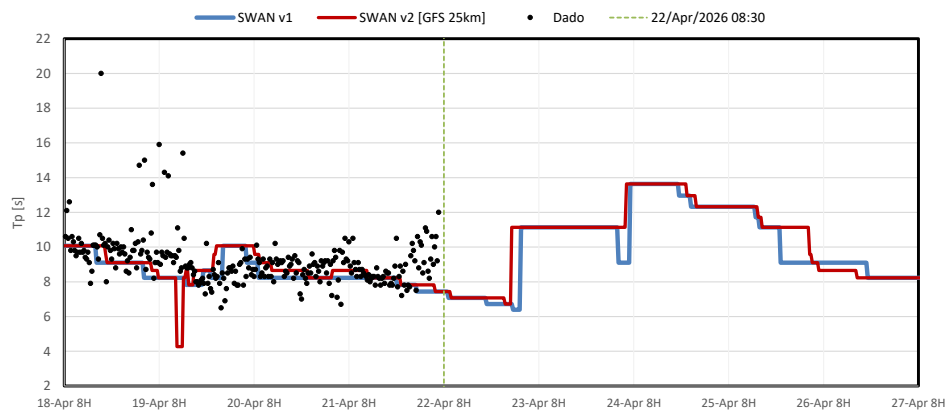


ESTAÇÃO ILHA DAS PALMAS - COMPARAÇÃO ENTRE A PREVISÃO DO MODELO DE ONDAS X DADOS MEDIDOS PELA PRATICAGEM DE SÃO PAULO

Altura significativa da onda - Ilha das Palmas

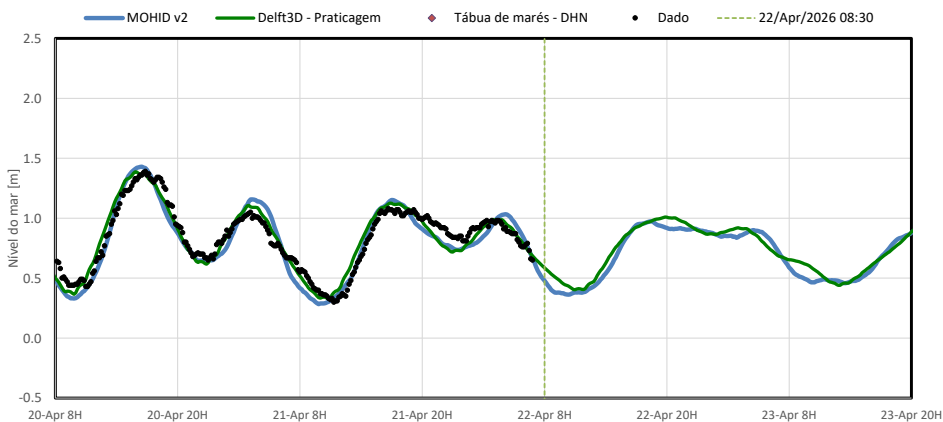


Período de pico da onda - Ilha das Palmas

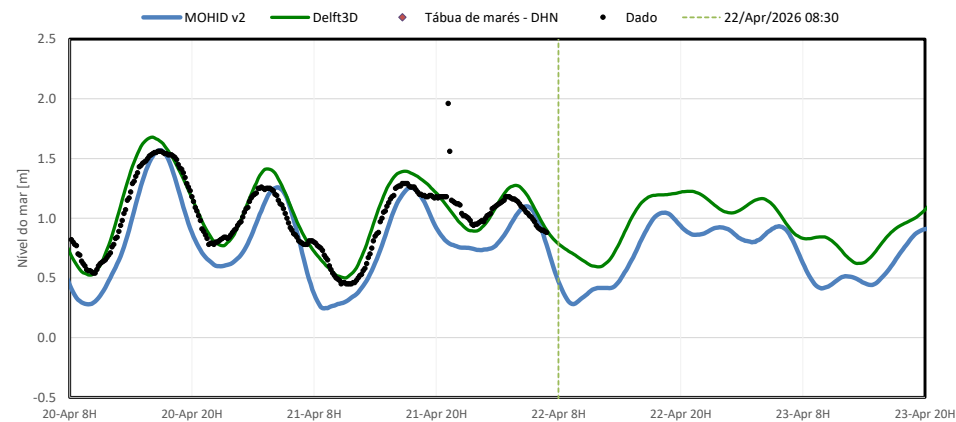


COMPARAÇÃO ENTRE A PREVISÃO DO MODELO HIDRODINÂMICO X DADOS MEDIDOS PELA PRATICAGEM DE SÃO PAULO

Nível do mar - Praticagem



Nível do mar - Ilha Barnabé

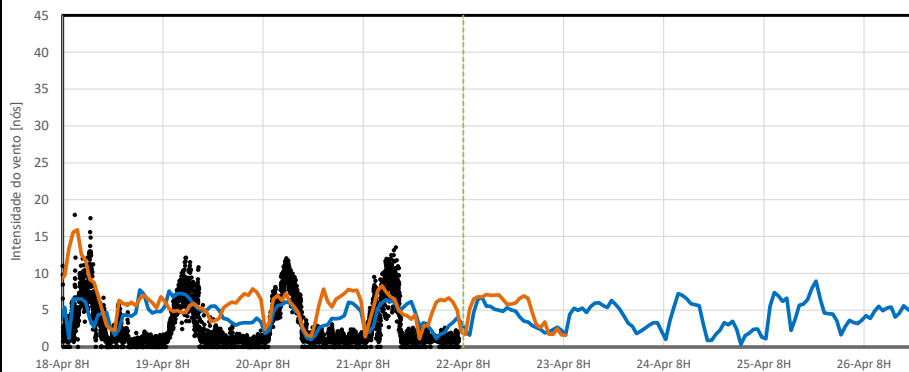




ESTAÇÃO ILHA DAS PALMAS - COMPARAÇÃO ENTRE A PREVISÃO DO MODELO METEOROLÓGICO X DADOS MEDIDOS PELA PRATICAGEM DE SÃO PAULO

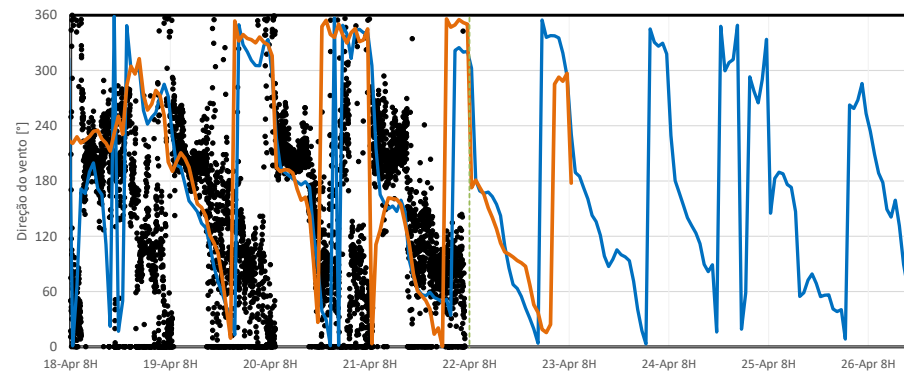
Intensidade do Vento - Ilha das Palmas

• Dado — GFS 25km — WRF 7km - - - 22/Apr/2026 08:30



Direção do vento - Ilha das Palmas

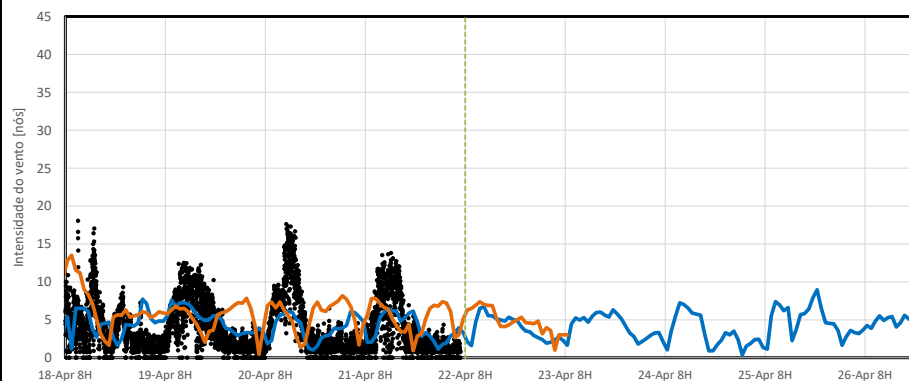
• Dado — GFS 25km — WRF 7km - - - 22/Apr/2026 08:30



ESTAÇÃO PRATICAGEM - COMPARAÇÃO ENTRE A PREVISÃO DO MODELO METEOROLÓGICO X DADOS MEDIDOS PELA PRATICAGEM DE SÃO PAULO

Intensidade do Vento - Praticagem

• Dado — GFS 25km — WRF 7km - - - 22/Apr/2026 08:30



Direção do vento - Praticagem

• Dado — GFS 25km — WRF 7km - - - 22/Apr/2026 08:30

