



Previsões Meteocceanográficas

Data Base: 17/04/2026

Previsão DHN-CHM para o Porto de Santos. Fonte: <http://www.mar.mil.br/>

MARINHA DO BRASIL
CENTRO DE HIDROGRAFIA DA MARINHA
Previsão Meteorológica
Porto de Santos (São Paulo)
AVISOS DE MAU TEMPO
NIL.
SITUAÇÃO SINÓTICA ÀS 1200Z DE QUINTA-FEIRA (16ABR2026)
NIL.
PREVISÃO VÁLIDA PARA SEXTA-FEIRA (17ABR2026)
POUCO NUBLADO/MEIO ENCOBERTO. VENTO S/SE 02/06 NÓS. ONDAS (ENTRADA DO PORTO) DE S/SE 0.5/1.0 METRO. VISIBILIDADE BOA. TEMPERATURA ESTÁVEL. MÁXIMA: 28°C. MÍNIMA: 16°C.
PREVISÃO VÁLIDA PARA SÁBADO (18ABR2026)
POUCO NUBLADO/MEIO ENCOBERTO. VENTO S/SE 02/06 NÓS. ONDAS (ENTRADA DO PORTO) DE S/SE 1.0/1.5 METRO. VISIBILIDADE BOA. TEMPERATURA ESTÁVEL. MÁXIMA: 29°C. MÍNIMA: 17°C.

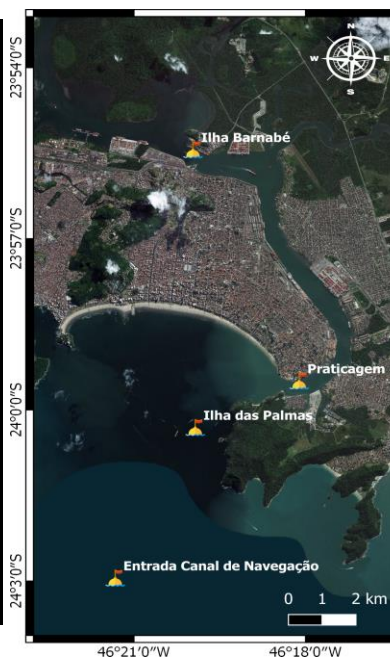
ESTAÇÃO	SWAN v2 [GFS 25km]				SWAN v1			
	DATA	Hs (m)	Tp (s)	Dir (°)	DATA	Hs (m)	Tp (s)	Dir (°)
Entr. Canal Naveg.	17-Apr 07:00	1.23	12	↖	17-Apr 07:00	1.02	7	↖
Ilha das Palmas	17-Apr 07:00	0.46	11	↗	17-Apr 07:00	0.32	11	↗

SWAN v2 - representa melhor as condições de onda quando Hs previsto ≥ 1.5m na Ilha das Palmas
SWAN v1 - representa melhor as condições de onda quando Hs previsto < 1.5m na Ilha das Palmas

ESTAÇÃO	WRF 7km			GFS 25km		
	DATA	Vel (nós)	Dir (°)	DATA	Vel (nós)	Dir (°)
Entr. Canal Naveg.	18-Apr 07:00	10.25	↗	17-Apr 19:00	7.64	↖
Ilha das Palmas	18-Apr 07:00	11.37	↗			

Nível do mar (m) - Máximos e mínimos previstos*			
DATA	Tábua [DHN]	Maré Meteo [Delft3D]	Total [Delft3D]
17-Apr 08:36	0.15	-0.15	0.00
17-Apr 15:23	1.49	-0.22	1.27
17-Apr 21:31	0.07	-0.18	-0.11
18-Apr 02:59	1.32	-0.18	1.14
18-Apr 09:04	0.14	-0.07	0.07
18-Apr 15:57	1.45	-0.05	1.40
18-Apr 22:06	0.20	+0.06	0.26
19-Apr 03:17	1.25	+0.10	1.35
19-Apr 09:40	0.18	+0.14	0.32

* Estação Praticagem



Desenvolvido:





Previsões Meteocceanográficas Data Base: 17/04/2026

Table with 2 rows: 'Data e Hora inicial' (17/04/26 05:00) and 'DT (Hora):' (1). Columns represent time slots from 05 to 04.

ENTRADA DO CANAL DE NAVEGAÇÃO [ECN] - PREVISÕES DO MODELO METEOROLÓGICO E MODELO DE ONDAS

Table with 3 rows: WRF 7 km (Vel. Vento, Rajda, Dir. Vento), SWAN v1 (Hs, Dir. Ondas, Tp), and SWAN v2 (Hs, Dir. Ondas, Tp). Columns represent time slots from 05 to 04.

ESTAÇÃO ILHA DAS PALMAS [IP] - PREVISÕES DO MODELO METEOROLÓGICO E MODELO DE ONDAS

Table with 3 rows: WRF 7 km (Vel. Vento, Rajda, Dir. Vento), SWAN v1 (Hs, Dir. Ondas, Tp), and SWAN v2 (Hs, Dir. Ondas, Tp). Columns represent time slots from 05 to 04.

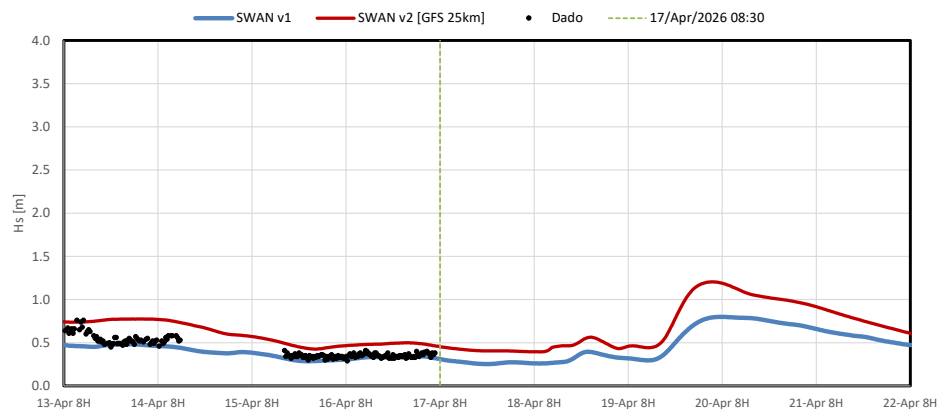
PREVISÕES DO MODELO HIDRODINÂMICO

Table with 4 rows: Delft3D Praticagem, Delft3D Ilha Barnabé, MOHID v2 Praticagem, and MOHID v2 Ilha Barnabé. Columns represent time slots from 05 to 04.

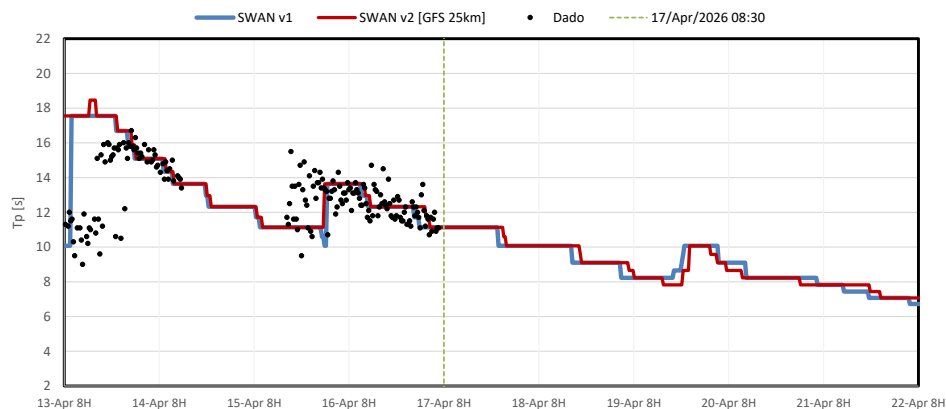


ESTAÇÃO ILHA DAS PALMAS - COMPARAÇÃO ENTRE A PREVISÃO DO MODELO DE ONDAS X DADOS MEDIDOS PELA PRATICAGEM DE SÃO PAULO

Altura significativa da onda - Ilha das Palmas

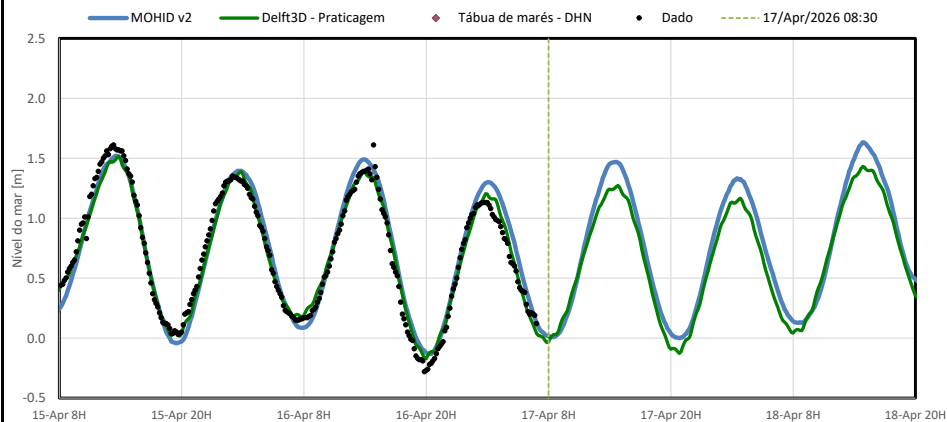


Período de pico da onda - Ilha das Palmas

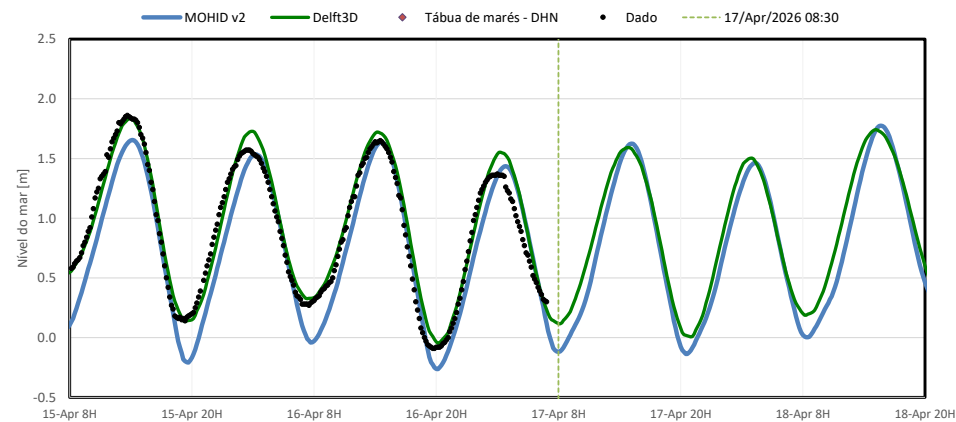


COMPARAÇÃO ENTRE A PREVISÃO DO MODELO HIDRODINÂMICO X DADOS MEDIDOS PELA PRATICAGEM DE SÃO PAULO

Nível do mar - Praticagem



Nível do mar - Ilha Barnabé

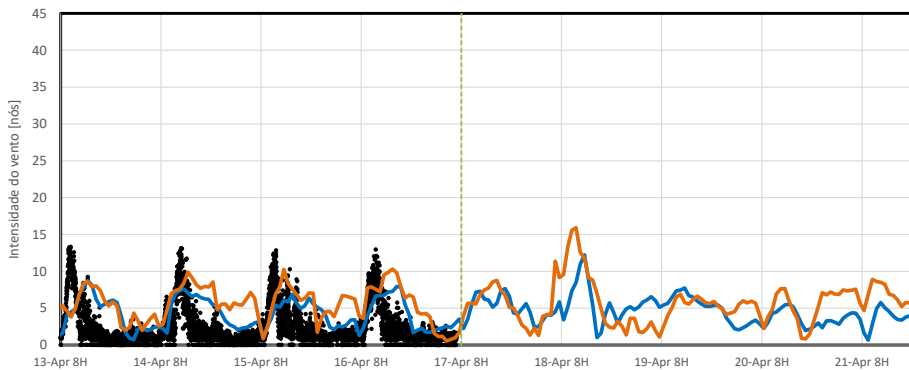




ESTAÇÃO ILHA DAS PALMAS - COMPARAÇÃO ENTRE A PREVISÃO DO MODELO METEOROLÓGICO X DADOS MEDIDOS PELA PRATICAGEM DE SÃO PAULO

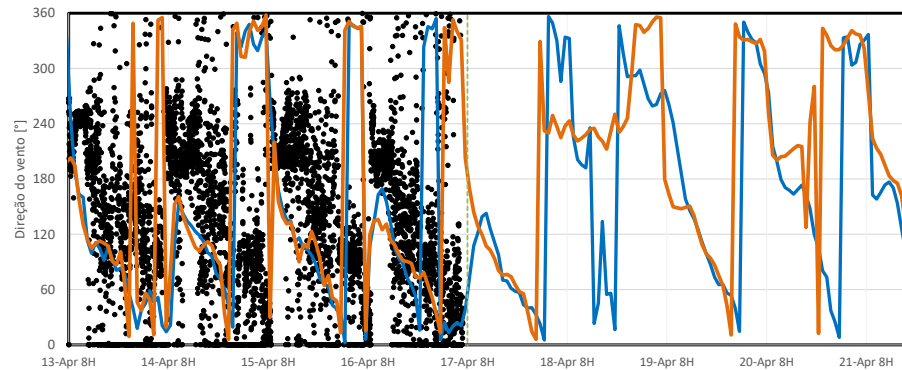
Intensidade do Vento - Ilha das Palmas

• Dado — GFS 25km — WRF 7km - - - 17/Apr/2026 08:30



Direção do vento - Ilha das Palmas

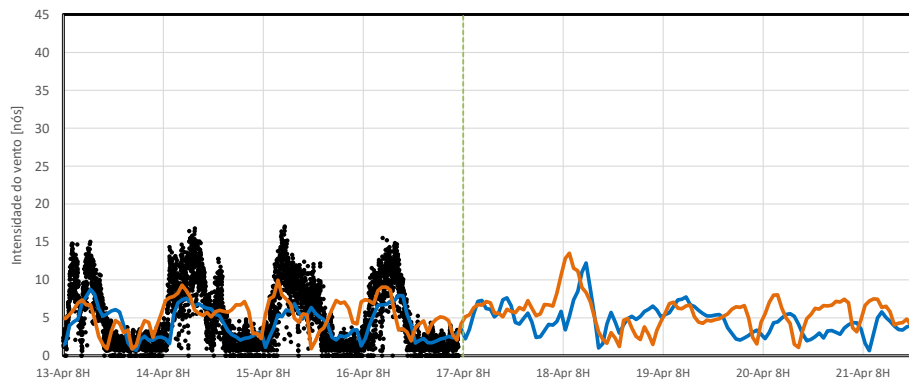
• Dado — GFS 25km — WRF 7km - - - 17/Apr/2026 08:30



ESTAÇÃO PRATICAGEM - COMPARAÇÃO ENTRE A PREVISÃO DO MODELO METEOROLÓGICO X DADOS MEDIDOS PELA PRATICAGEM DE SÃO PAULO

Intensidade do Vento - Praticagem

• Dado — GFS 25km — WRF 7km - - - 17/Apr/2026 08:30



Direção do vento - Praticagem

• Dado — GFS 25km — WRF 7km - - - 17/Apr/2026 08:30

