



## Previsões Meteocceanográficas

Data Base: 12/03/2026

### Previsão DHN-CHM para o Porto de Santos. Fonte: <http://www.mar.mil.br/>

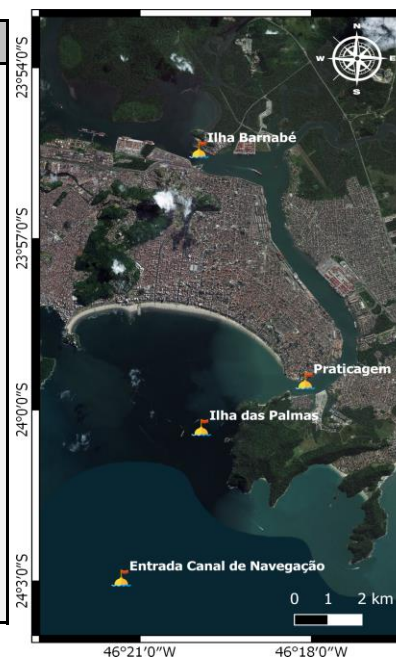
MARINHA DO BRASIL  
CENTRO DE HIDROGRAFIA DA MARINHA  
Previsão Meteorológica  
Porto de Santos (São Paulo)  
AVISOS DE MAU TEMPO  
AVISO NR 092/2026  
AVISO DE RESSACA  
EMITIDO ÀS 1230Z - SEG - 09/MAR/2026  
RESSACA ENTRE RIO GRANDE/RS E ARRAIAL DO CABO/RJ A PARTIR DE 101800Z. ONDAS DE S/SE 2.5/3.0 METROS.  
VÁLIDO ATÉ 120000Z.  
SITUAÇÃO SINÓTICA ÀS 1500Z DE QUARTA-FEIRA (11MAR2026)  
ÁREAS DE INSTABILIDADE NAS PROXIMIDADES.  
PREVISÃO VÁLIDA PARA QUINTA-FEIRA (12MAR2026)  
QUASE ENCOBERTO/ENCOBERTO COM PANCADAS DE CHUVA FRACA/MODERADA AO LONGO DO DIA. VENTO SE/NE 04/16 NÓS. ONDAS (ENTRADA DO PORTO) DE S/SE 1.0/1.5 METRO. VISIBILIDADE MODERADA DURANTE A CHUVA. TEMPERATURA ESTÁVEL. MÁXIMA: 25°C. MÍNIMA: 21°C.  
PREVISÃO VÁLIDA PARA SEXTA-FEIRA (13MAR2026)  
MEIO ENCOBERTO/QUASE ENCOBERTO COM PANCADAS DE CHUVA FRACA DURANTE A TARDE. VENTO NW/SW 02/12 NÓS. ONDAS (ENTRADA DO PORTO) DE S/SE 0.5/1.0 METRO. VISIBILIDADE MODERADA DURANTE A CHUVA. TEMPERATURA ESTÁVEL. MÁXIMA: 26°C. MÍNIMA: 22°C.

II	Ondas - máximo previsto nas próximas 24 h								
	ESTAÇÃO	DATA	SWAN v2 [GFS 25km]			SWAN v1			
Hs (m)			Tp (s)	Dir (°)	DATA	Hs (m)	Tp (s)	Dir (°)	
	Entr. Canal Naveg.	12-Mar 07:00	2.98	12	↖	12-Mar 07:00	2.24	12	↖
	Ilha das Palmas	12-Mar 07:00	1.83	12	↖	12-Mar 07:00	1.22	12	↖

SWAN v2 - representa melhor as condições de onda quando Hs previsto  $\geq 1.5$ m na Ilha das Palmas  
SWAN v1 - representa melhor as condições de onda quando Hs previsto  $< 1.5$ m na Ilha das Palmas

II	Ventos - máximo previsto nas próximas 24 h						
	ESTAÇÃO	DATA	WRF 7km		GFS 25km		
Vel (nós)			Dir (°)	DATA	Vel (nós)	Dir (°)	
	Entr. Canal Naveg.	12-Mar 16:00	14.49	↖	12-Mar 20:00	15.00	↖
	Ilha das Palmas	12-Mar 16:00	15.08	↖			

Nível do mar (m) - Máximos e mínimos previstos*			
DATA	Tábua [DHN]	Maré Meteo [Delft3D]	Total [Delft3D]
12-Mar 08:01	0.61	-0.10	0.51
12-Mar 12:16	0.95	-0.22	0.73
12-Mar 16:44	0.40	-0.06	0.34
13-Mar 01:44	0.99	-0.17	0.82
13-Mar 08:08	0.54	-0.06	0.48
13-Mar 12:53	1.09	-0.18	0.91
13-Mar 17:46	0.28	+0.02	0.30
14-Mar 01:34	1.11	-0.08	1.03
14-Mar 08:19	0.49	+0.03	0.52



\* Estação Praticagem

Desenvolvido:





Previsões Meteocceanográficas Data Base: 12/03/2026

Previsões obtidas através da plataforma AQUASAFE Santos - NPH/UNISANTA																																																	
Data e Hora inicial	qui	qui	qui	qui	qui	qui	qui	qui	qui	qui	qui	qui	qui	qui	qui	qui	qui	qui	qui	sex	sex	sex	sex	sex	sex	sex	sex	sex	sex	sex	sex	sex	sex	sex	sex	sáb	sáb	sáb	sáb	sáb									
12/03/26 05:00	12	12	12	12	12	12	12	12	12	12	12	12	12	12	12	12	12	12	12	13	13	13	13	13	13	13	13	13	13	13	13	13	13	13	13	13	13	14	14	14	14	14							
DT (Hora):	1	05	06	07	08	09	10	11	12	13	14	15	16	17	18	19	20	21	22	23	00	01	02	03	04	05	06	07	08	09	10	11	12	13	14	15	16	17	18	19	20	21	22	23	00	01	02	03	04

ENTRADA DO CANAL DE NAVEGAÇÃO [ECN] - PREVISÕES DO MODELO METEOROLÓGICO E MODELO DE ONDAS																																																				
WRF 7 km Entr. Canal Naveg.	Vel. Vento (nós)	8	9	8	9	10	11	12	12	11	12	14	14	13	12	11	10	10	9	8	7	5	4	4	4	4	4	4	2	3	6	8	9	6	7	5	6	6	4	3	3	3	2	3	4	5	6	7	7			
	Rajda (nós)	13	14	13	12	13	13	14	14	14	14	16	17	17	16	16	17	16	17	15	14																															
	Dir. Vento (º)	←	←	←	←	←	←	←	←	←	←	←	←	←	←	←	←	←	←	←	←	←	←	←	←	←	←	←	←	←	←	←	←	←	←	←	←	←	←	←	←	←	←	←	←	←	←	←	←	←		
SWAN v1 Entr. Canal Naveg.	Hs (m)	2.3	2.3	2.2	2.2	2.2	2.1	2.1	2.0	2.0	1.9	1.9	1.9	1.9	1.8	1.8	1.8	1.8	1.8	1.8	1.8	1.8	1.7	1.7	1.7	1.7	1.6	1.6	1.6	1.6	1.6	1.6	1.6	1.6	1.6	1.6	1.6	1.6	1.5	1.5	1.5	1.5	1.5	1.5	1.5	1.5	1.5	1.5	1.5	1.5		
	Dir. Ondas (º)	↑	↑	↑	↑	↑	↑	↑	↑	↑	↑	↑	↑	↑	↑	↑	↑	↑	↑	↑	↑	↑	↑	↑	↑	↑	↑	↑	↑	↑	↑	↑	↑	↑	↑	↑	↑	↑	↑	↑	↑	↑	↑	↑	↑	↑	↑	↑	↑	↑	↑	
	Tp (s)	12	12	12	12	12	12	12	12	12	12	12	12	12	12	12	12	12	12	12	12	12	12	12	12	12	12	12	12	12	12	12	12	12	12	12	12	12	12	12	12	12	12	12	12	12	12	12	12	12	12	12
SWAN v2 [GFS 25km] Entr. Canal Naveg.	Hs (m)	3.1	3.0	3.0	2.9	2.9	2.9	2.8	2.8	2.8	2.8	2.7	2.7	2.7	2.6	2.6	2.6	2.5	2.5	2.4	2.4	2.3	2.3	2.3	2.2	2.2	2.2	2.1	2.1	2.1	2.0	2.0	2.0	2.0	2.0	1.9	1.9	1.9	1.9	1.9	1.9	1.8	1.8	1.8	1.8	1.8	1.8	1.7	1.7	1.7		
	Dir. Ondas (º)	↑	↑	↑	↑	↑	↑	↑	↑	↑	↑	↑	↑	↑	↑	↑	↑	↑	↑	↑	↑	↑	↑	↑	↑	↑	↑	↑	↑	↑	↑	↑	↑	↑	↑	↑	↑	↑	↑	↑	↑	↑	↑	↑	↑	↑	↑	↑	↑	↑	↑	↑
	Tp (s)	14	12	12	12	12	12	12	12	12	12	12	12	12	12	12	12	12	12	12	12	12	12	12	12	12	12	12	12	12	12	12	12	12	12	12	12	12	12	12	12	12	12	12	12	12	12	12	12	12	12	12

ESTAÇÃO ILHA DAS PALMAS [IP] - PREVISÕES DO MODELO METEOROLÓGICO E MODELO DE ONDAS																																																						
WRF 7 km Ilha Palmas	Vel. Vento (nós)	9	11	10	10	11	12	12	12	11	11	15	15	14	13	12	12	13	13	11	10	8	7	7	4	3	4	5	3	2	5	7	8	5	6	5	6	6	4	3	2	3	3	3	5	5	6	7	7					
	Rajda (nós)	13	14	14	13	13	14	14	15	14	14	17	18	17	17	16	17	17	17	16	15	11																																
	Dir. Vento (º)	←	←	←	←	←	←	←	←	←	←	←	←	←	←	←	←	←	←	←	←	←	←	←	←	←	←	←	←	←	←	←	←	←	←	←	←	←	←	←	←	←	←	←	←	←	←	←	←	←	←			
SWAN v1 Ilha das Palmas	Hs (m)	1.3	1.2	1.2	1.2	1.2	1.2	1.1	1.1	1.1	1.1	1.1	1.1	1.1	1.0	1.0	1.0	1.0	1.0	1.0	1.0	1.0	0.9	0.9	0.9	0.9	0.9	0.9	0.9	0.8	0.8	0.8	0.8	0.8	0.8	0.8	0.7	0.7	0.7	0.7	0.7	0.7	0.7	0.7	0.7	0.7	0.6	0.6	0.6	0.6	0.6			
	Dir. Ondas (º)	↑	↑	↑	↑	↑	↑	↑	↑	↑	↑	↑	↑	↑	↑	↑	↑	↑	↑	↑	↑	↑	↑	↑	↑	↑	↑	↑	↑	↑	↑	↑	↑	↑	↑	↑	↑	↑	↑	↑	↑	↑	↑	↑	↑	↑	↑	↑	↑	↑	↑	↑		
	Tp (s)	12	12	12	12	12	12	12	12	12	12	12	12	12	12	12	12	12	12	12	12	12	12	12	12	12	12	12	12	12	12	12	12	12	12	12	12	12	12	12	12	12	12	12	12	12	12	12	12	12	12	12	12	12
SWAN v2 [GFS 25km] Ilha Palmas	Hs (m)	1.9	1.9	1.8	1.8	1.8	1.7	1.7	1.7	1.7	1.6	1.6	1.6	1.6	1.5	1.5	1.5	1.5	1.4	1.4	1.4	1.4	1.3	1.3	1.3	1.3	1.2	1.2	1.2	1.1	1.1	1.1	1.0	1.0	1.0	0.9	0.9	0.9	0.9	0.9	0.9	0.8	0.8	0.8	0.8	0.8	0.8	0.8	0.8	0.7	0.7	0.7		
	Dir. Ondas (º)	↑	↑	↑	↑	↑	↑	↑	↑	↑	↑	↑	↑	↑	↑	↑	↑	↑	↑	↑	↑	↑	↑	↑	↑	↑	↑	↑	↑	↑	↑	↑	↑	↑	↑	↑	↑	↑	↑	↑	↑	↑	↑	↑	↑	↑	↑	↑	↑	↑	↑	↑	↑	↑
	Tp (s)	12	12	12	12	12	12	12	12	12	12	12	12	12	12	12	12	12	12	12	12	12	12	12	12	12	12	12	12	12	12	12	12	12	12	12	12	12	12	12	12	12	12	12	12	12	12	12	12	12	12	12	12	12

PREVISÕES DO MODELO HIDRODINÂMICO																																																		
Delft3D Praticagem	Maré (m)	0.7	0.6	0.5	0.5	0.5	0.6	0.7	0.7	0.7	0.5	0.4	0.3	0.4	0.4	0.5	0.7	0.7	0.8	0.8	0.8	0.8	0.8	0.8	0.8	0.7	0.6	0.5	0.5	0.5	0.7	0.8	0.9	0.9	0.8	0.6	0.4	0.3	0.3	0.4	0.5	0.7	0.9	1.0	1.0	1.0	1.0	1.0	0.9	
Delft3D Ilha Barnabé	Maré (m)	1.0	0.9	0.7	0.7	0.7	0.8	0.9	1.0	1.0	0.8	0.7	0.5	0.5	0.6	0.7	0.9	1.0	1.0	1.0	1.0	1.0	1.0	1.0	1.0	1.0	1.0	0.9	0.7	0.6	0.7	0.8	1.0	1.2	1.2	1.1	0.9	0.7	0.5	0.4	0.5	0.7	0.9	1.1	1.3	1.3	1.3	1.2	1.2	1.1
MOHID v2 Praticagem	Maré (m)	0.7	0.7	0.7	0.7	0.7	0.7	0.7	0.7	0.7	0.6	0.6	0.5	0.5	0.6	0.7	0.8	0.9	1.0	1.0	1.1	1.1	1.0	0.9	0.7	0.6	0.6	0.6	0.7	0.8	0.9	1.0	1.0	0.9	0.8	0.6	0.5	0.4	0.4	0.6	0.7	0.9	1.1	1.2	1.3	1.3	1.2	1.0		
MOHID v2 Ilha Barnabé	Maré (m)	0.7	0.6	0.6	0.6	0.7	0.7	0.7	0.7	0.7	0.6	0.5	0.4	0.5	0.6	0.8	0.9	1.0	1.0	1.1	1.1	1.1	1.1	0.9	0.8	0.6	0.5	0.5	0.7	0.8	0.9	1.0	1.0	1.0	0.9	0.7	0.5	0.3	0.3	0.5	0.7	0.9	1.0	1.2	1.3	1.3	1.3	1.1		

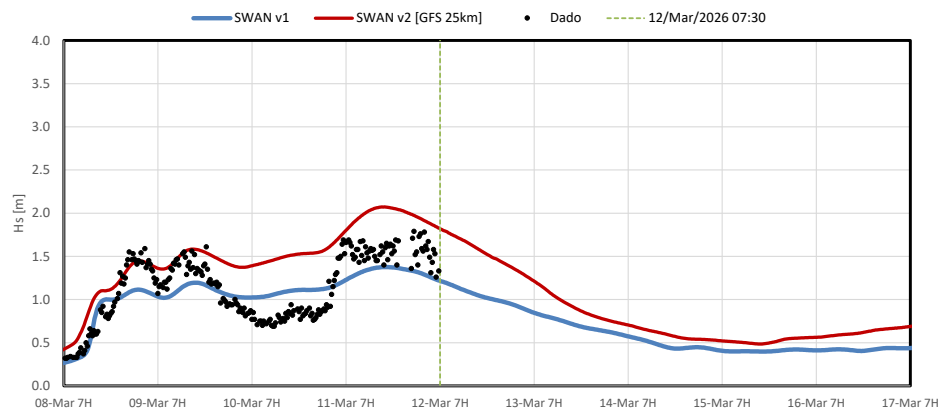
Desenvolvido:



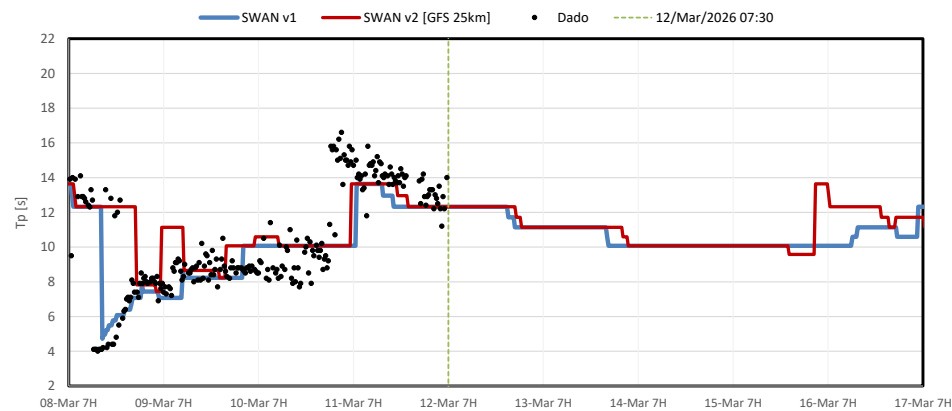


ESTAÇÃO ILHA DAS PALMAS - COMPARAÇÃO ENTRE A PREVISÃO DO MODELO DE ONDAS X DADOS MEDIDOS PELA PRATICAGEM DE SÃO PAULO

Altura significativa da onda - Ilha das Palmas

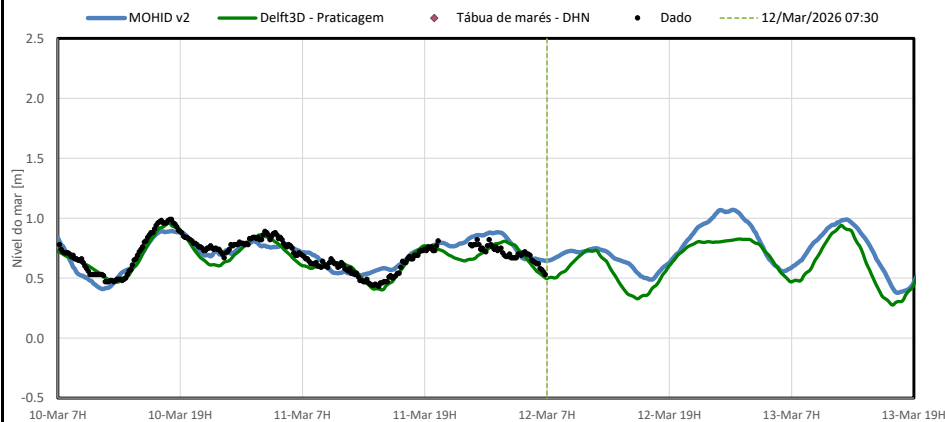


Período de pico da onda - Ilha das Palmas

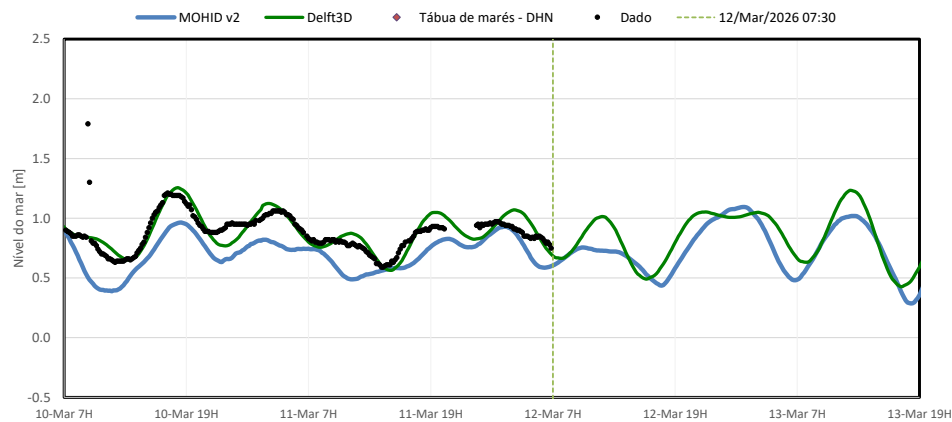


COMPARAÇÃO ENTRE A PREVISÃO DO MODELO HIDRODINÂMICO X DADOS MEDIDOS PELA PRATICAGEM DE SÃO PAULO

Nível do mar - Praticagem



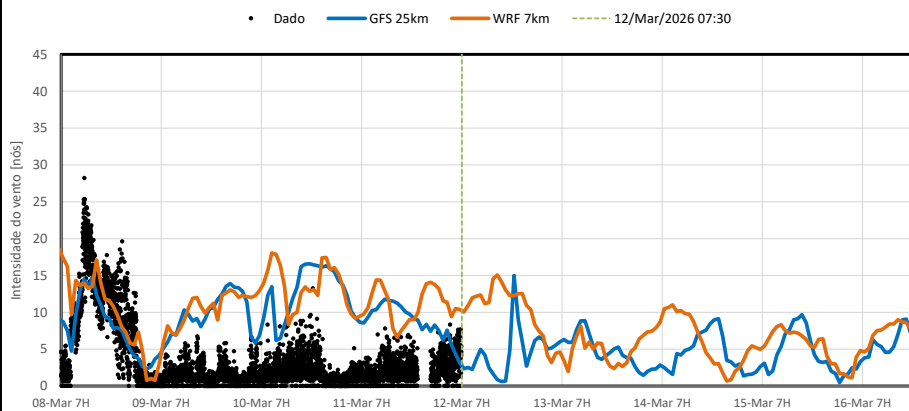
Nível do mar - Ilha Barnabé



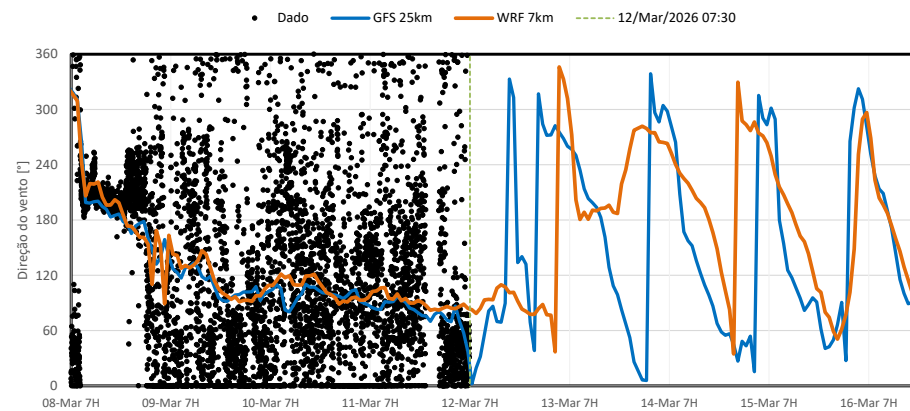


ESTAÇÃO ILHA DAS PALMAS - COMPARAÇÃO ENTRE A PREVISÃO DO MODELO METEOROLÓGICO X DADOS MEDIDOS PELA PRATICAGEM DE SÃO PAULO

Intensidade do Vento - Ilha das Palmas

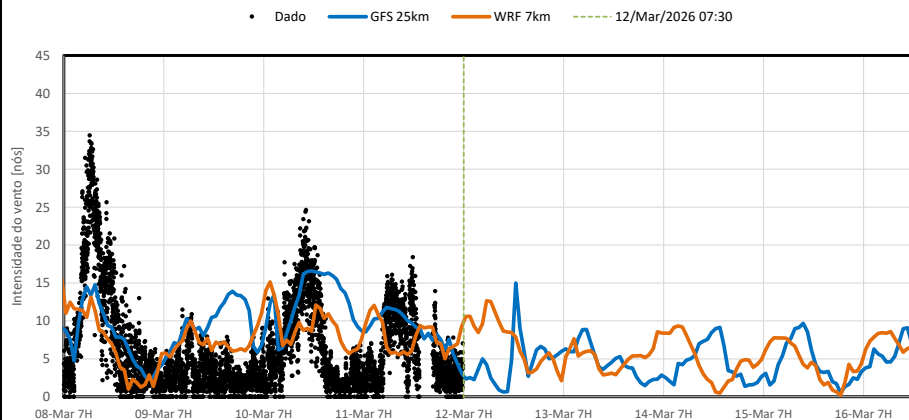


Direção do vento - Ilha das Palmas



ESTAÇÃO PRATICAGEM - COMPARAÇÃO ENTRE A PREVISÃO DO MODELO METEOROLÓGICO X DADOS MEDIDOS PELA PRATICAGEM DE SÃO PAULO

Intensidade do Vento - Praticagem



Direção do vento - Praticagem

