



Previsões Meteocceanográficas

Data Base: 20/01/2025

Previsão DHN-CHM para o Porto de Santos. Fonte: <http://www.mar.mil.br/>

NIL

SITUAÇÃO SINÓTICA ÀS 1200Z DE DOMINGO (19JAN2025)

NIL

PREVISÃO VÁLIDA PARA SEGUNDA-FEIRA (20JAN2025)

POUCO NUBLADO/MEIO ENCOBERTO, OCASIONALMENTE QUASE ENCOBERTO COM PANCADAS DE CHUVA FRACA/MODERADA AO FINAL DA TARDE. VENTO NW/SW 02/12 NOS, COM RAJADAS ATÉ 25 NOS A TARDE. ONDAS (ENTRADA DO PORTO) DE SE/E 0.5/1.0 METRO. VISIBILIDADE BOA, REDUZINDO PARA MODERADA DURANTE AS PANCADAS. TEMPERATURA EM LIGEIRA ASCENSAO. MÁXIMA: 39°C. MÍNIMA: 25°C.

PREVISÃO VÁLIDA PARA TERÇA-FEIRA (21JAN2025)

POUCO NUBLADO/MEIO ENCOBERTO, OCASIONALMENTE QUASE ENCOBERTO COM PANCADAS DE CHUVA FRACA/MODERADA AO FINAL DA TARDE. VENTO N/NW - DURANTE A MADRUGADA/MANHA RONDANDO PARA SE, 02/12 NOS, COM RAJADAS ATÉ 25 NOS A TARDE. ONDAS (ENTRADA DO PORTO) DE SE/E 0.5/1.0 METRO. VISIBILIDADE BOA, REDUZINDO PARA MODERADA DURANTE AS PANCADAS. TEMPERATURA ESTÁVEL. MÁXIMA: 39°C. MÍNIMA: 25°C.

I	Ondas - máximo previsto nas próximas 24 h								
	ESTAÇÃO	SWAN v2 [GFS 25km]				SWAN v1			
DATA		Hs (m)	Tp (s)	Dir (°)	DATA	Hs (m)	Tp (s)	Dir (°)	
	Entr. Canal Naveg.	20-Jan 19:32	0.58	7	↖	21-Jan 05:32	0.46	5	↖
	Ilha das Palmas	20-Jan 18:32	0.28	12	↑	20-Jan 06:32	0.20	3	↗

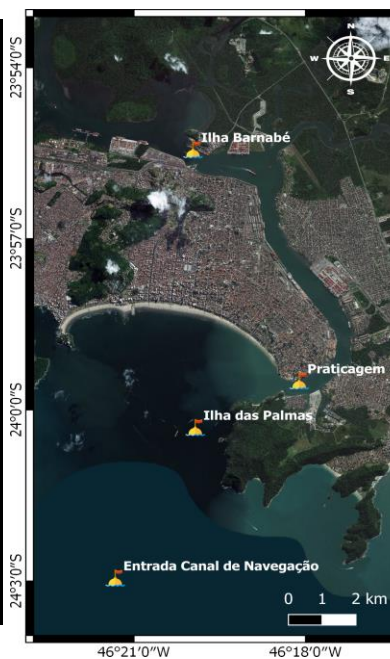
SWAN v2 - representa melhor as condições de onda quando Hs previsto ≥ 1.5 m na Ilha das Palmas
 SWAN v1 - representa melhor as condições de onda quando Hs previsto < 1.5 m na Ilha das Palmas

I	Ventos - máximo previsto nas próximas 24 h						
	ESTAÇÃO	WRF 7km			GFS 25km		
DATA		Vel (nós)	Dir (°)	DATA	Vel (nós)	Dir (°)	
	Entr. Canal Naveg.	21-Jan 03:32	8.09	↘	20-Jan 08:32	7.34	↘
	Ilha das Palmas	20-Jan 15:32	8.45	↖			

Nível do mar (m) - Máximos e mínimos previstos*

DATA	Tábua [DHN]	Maré Meteo [Delft3D]	Total [Delft3D]
20-Jan 06:25	1.01	-0.06	0.95
20-Jan 13:06	0.52	-0.07	0.45
20-Jan 18:14	1.10	-0.10	1.00
21-Jan 00:40	0.52	-0.05	0.47
21-Jan 06:57	0.91	-0.08	0.83
21-Jan 14:34	0.54	+0.04	0.58
21-Jan 19:25	1.03	+0.06	1.09
22-Jan 01:14	0.63	+0.11	0.74
22-Jan 05:19	0.83	+0.06	0.89

* Estação Praticagem



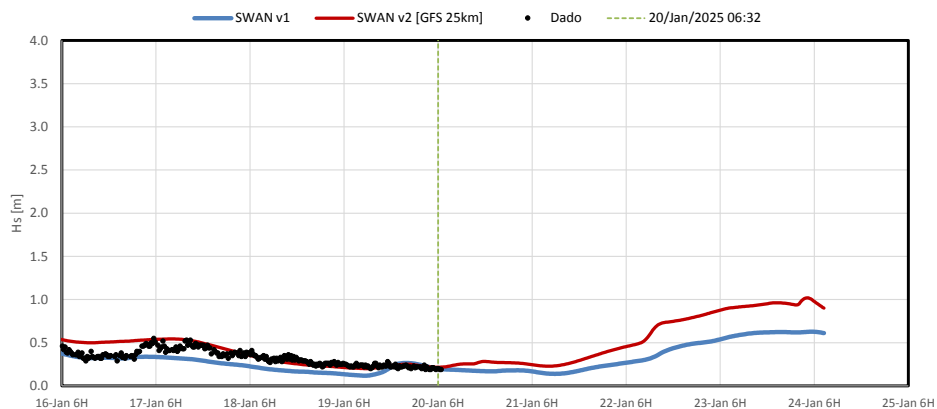
Desenvolvido:



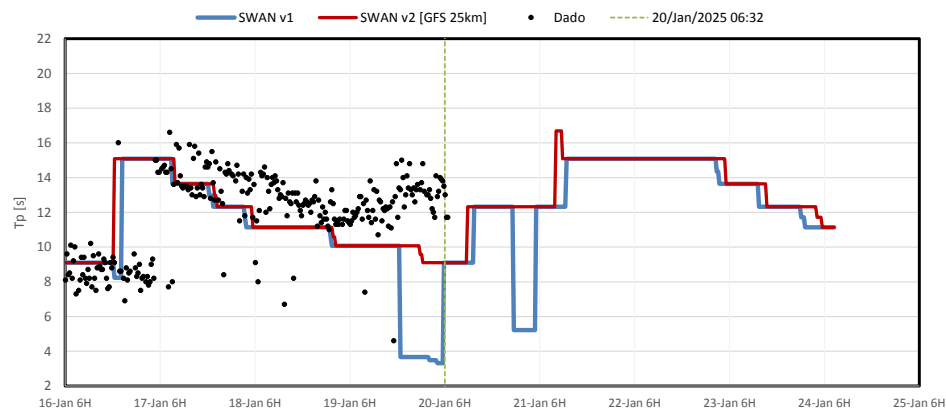


ESTAÇÃO ILHA DAS PALMAS - COMPARAÇÃO ENTRE A PREVISÃO DO MODELO DE ONDAS X DADOS MEDIDOS PELA PRATICAGEM DE SÃO PAULO

Altura significativa da onda - Ilha das Palmas

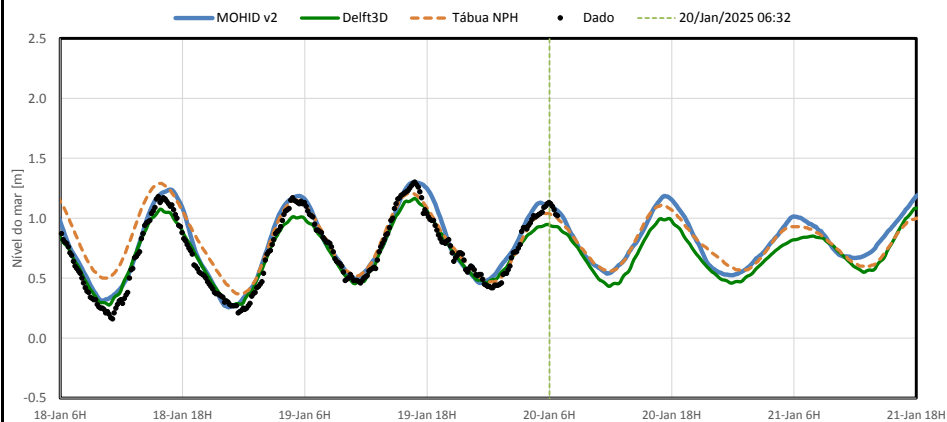


Período de pico da onda - Ilha das Palmas

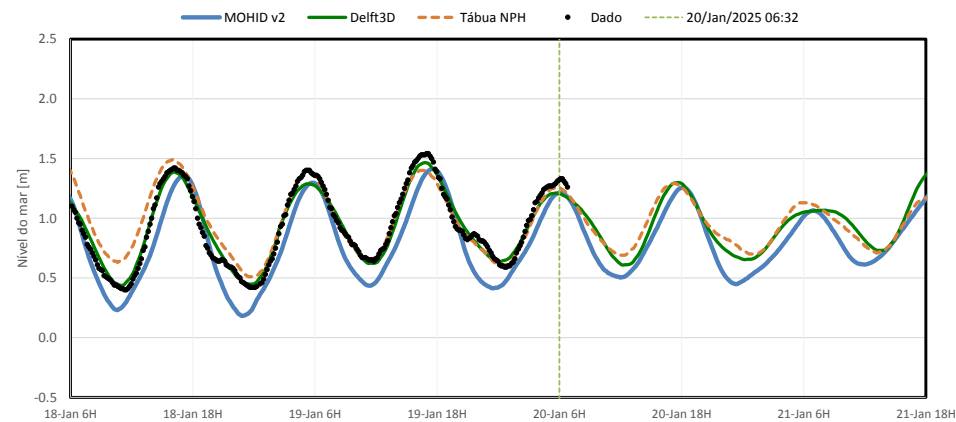


COMPARAÇÃO ENTRE A PREVISÃO DO MODELO HIDRODINÂMICO X DADOS MEDIDOS PELA PRATICAGEM DE SÃO PAULO

Nível do mar - Praticagem



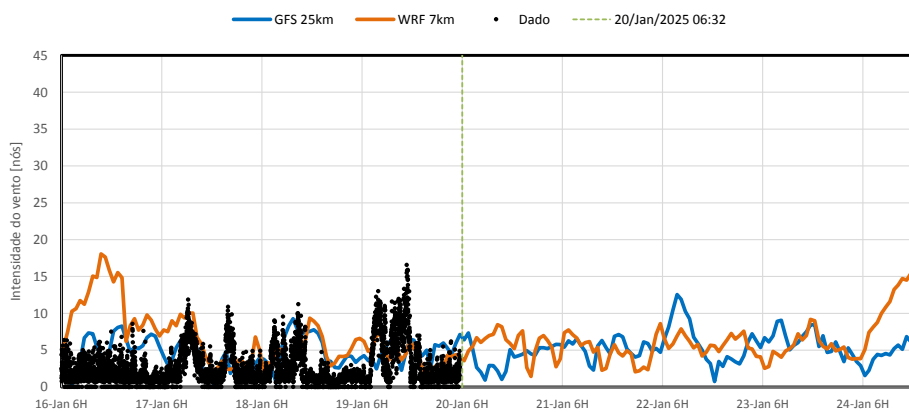
Nível do mar - Ilha Barnabé



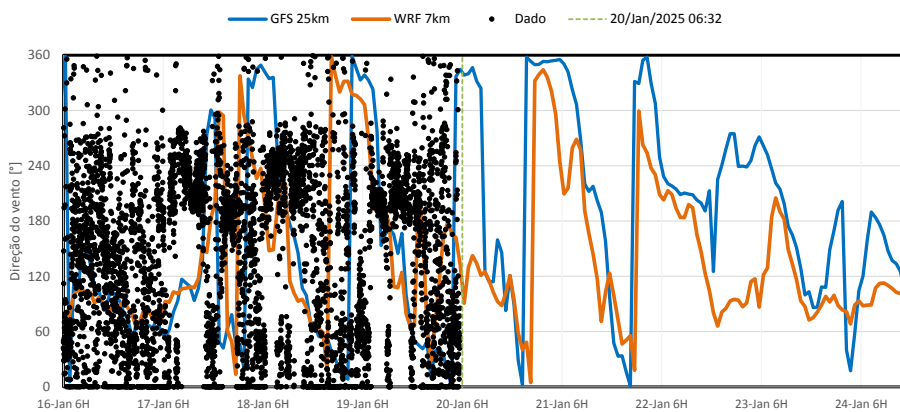


ESTAÇÃO ILHA DAS PALMAS - COMPARAÇÃO ENTRE A PREVISÃO DO MODELO METEOROLÓGICO X DADOS MEDIDOS PELA PRATICAGEM DE SÃO PAULO

Intensidade do Vento - Ilha das Palmas

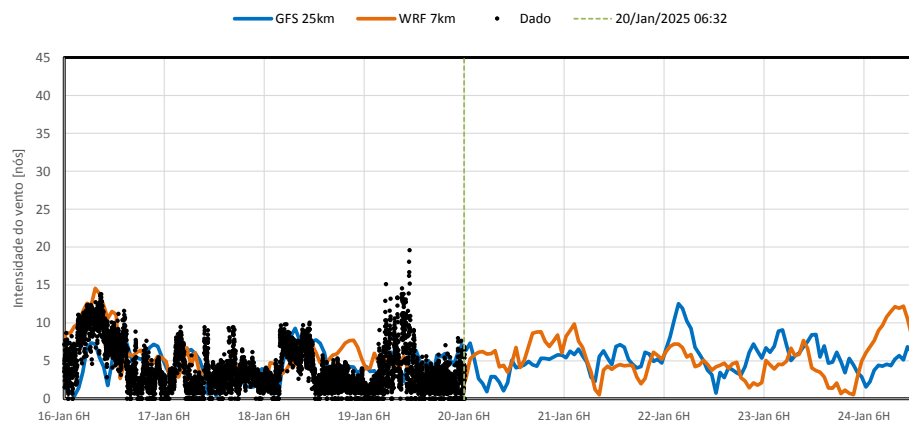


Direção do vento - Ilha das Palmas



ESTAÇÃO PRATICAGEM - COMPARAÇÃO ENTRE A PREVISÃO DO MODELO METEOROLÓGICO X DADOS MEDIDOS PELA PRATICAGEM DE SÃO PAULO

Intensidade do Vento - Praticagem



Direção do vento - Praticagem

