



Previsões Meteocceanográficas

Data Base: 04/12/2024

Previsão DHN-CHM para o Porto de Santos. Fonte: <http://www.mar.mil.br/>

NIL

SITUACAO SINOTICA AS 1200Z DE TERCA-FEIRA (03DEZ2024)
FRENTE FRIA ATUANDO NAS PROXIMIDADES.

PREVISAO VALIDA PARA QUARTA-FEIRA (04DEZ2024)

ENCOBERTO COM PANCADAS DE CHUVA FRACA/MODERADA DURANTE A MADRUGADA/MANHA.
VENTO SE/E 04/16 NOS. ONDAS (ENTRADA DA BAIJA DE SANTOS) DE S 0.5/1.0 METRO.
VISIBILIDADE MODERADA DURANTE AS PANCADAS. TEMPERATURA ESTAVEL. MAXIMA: 25°C.
MINIMA: 21°C.

PREVISAO VALIDA PARA QUINTA-FEIRA (05DEZ2024)

QUASE ENCOBERTO/ENCOBERTO. VENTO SE/E 03/15 NOS. ONDAS (ENTRADA DA BAIJA DE SANTOS) DE S 0.5/1.0 METRO. VISIBILIDADE BOA. TEMPERATURA ESTAVEL. MAXIMA: 25°C.
MINIMA: 21°C.

III	Ondas - máximo previsto nas próximas 24 h								
	ESTAÇÃO	DATA	SWAN v2 [GFS 25km]			SWAN v1			
Hs (m)			Tp (s)	Dir (°)	DATA	Hs (m)	Tp (s)	Dir (°)	
	Entr. Canal Naveg.	05-Dec 06:30	3.30	15	↑	05-Dec 06:30	2.39	15	↑
	Ilha das Palmas	05-Dec 06:30	2.69	14	↑	05-Dec 06:30	1.75	14	↑

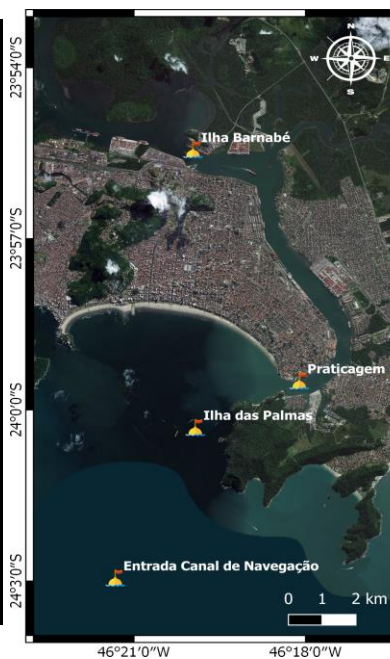
SWAN v2 - representa melhor as condições de onda quando Hs previsto ≥ 1.5 m na Ilha das Palmas
SWAN v1 - representa melhor as condições de onda quando Hs previsto < 1.5 m na Ilha das Palmas

II	Ventos - máximo previsto nas próximas 24 h						
	ESTAÇÃO	DATA	WRF 7km		GFS 25km		
Vel (nós)			Dir (°)	DATA	Vel (nós)	Dir (°)	
	Entr. Canal Naveg.	04-Dec 16:30	15.62	↖	04-Dec 19:30	13.04	↖
	Ilha das Palmas	04-Dec 16:30	15.82	↖			

Nível do mar (m) - Máximos e mínimos previstos*

DATA	Tábua [DHN]	Maré Meteo [Delft3D]	Total [Delft3D]
04-Dec 10:26	0.50	+0.26	0.76
04-Dec 15:36	1.00	+0.17	1.17
04-Dec 23:41	0.20	+0.19	0.39
05-Dec 05:13	1.30	+0.13	1.43
05-Dec 11:00	0.70	+0.08	0.78
05-Dec 15:21	0.90	+0.14	1.04
05-Dec 17:58	0.90	+0.06	0.96
05-Dec 19:02	0.90	+0.02	0.92
06-Dec 00:43	0.20	+0.03	0.23

* Estação Praticagem



Desenvolvido:





Previsões Meteocanográficas Data Base: 04/12/2024

Table with 2 columns: Data e Hora inicial, DT (Hora): and 30 columns of numerical data representing forecast values.

ENTRADA DO CANAL DE NAVEGAÇÃO [ECN] - PREVISÕES DO MODELO METEOROLÓGICO E MODELO DE ONDAS

Table with 3 rows (WRF 7 km, SWAN v1, SWAN v2) and 30 columns of numerical data for wind speed, wave height, and period.

ESTAÇÃO ILHA DAS PALMAS [IP] - PREVISÕES DO MODELO METEOROLÓGICO E MODELO DE ONDAS

Table with 3 rows (WRF 7 km, SWAN v1, SWAN v2) and 30 columns of numerical data for wind speed, wave height, and period.

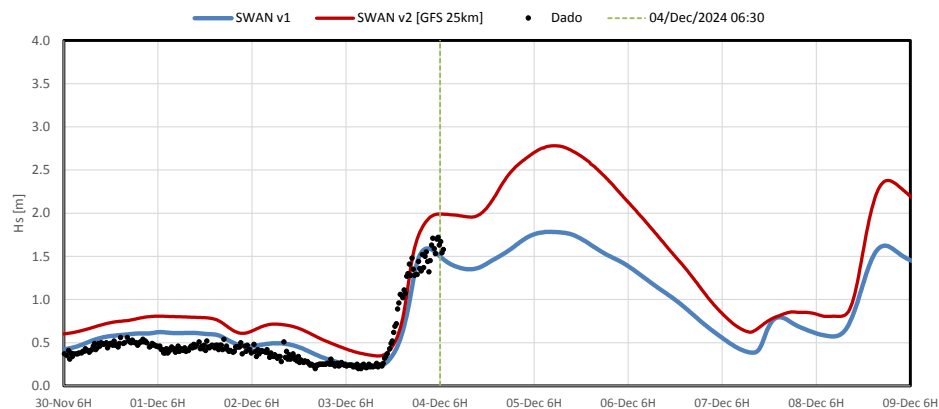
PREVISÕES DO MODELO HIDRODINÂMICO

Table with 4 rows (Delft3D, MOHID v2) and 30 columns of numerical data for tidal levels at different locations.

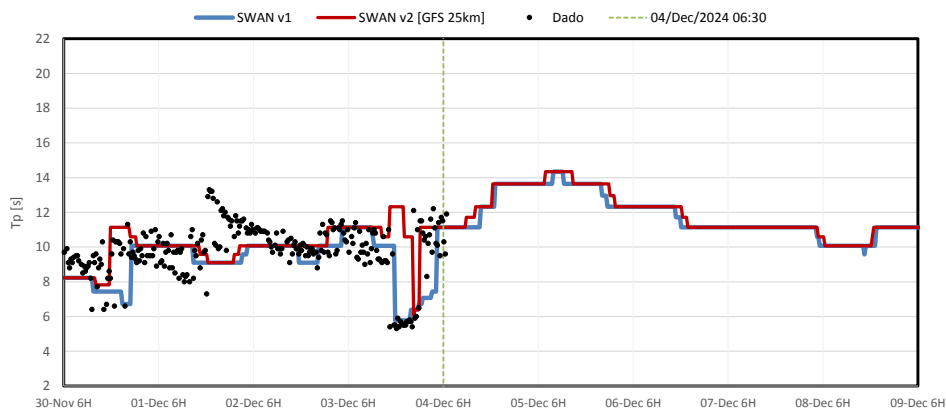


ESTAÇÃO ILHA DAS PALMAS - COMPARAÇÃO ENTRE A PREVISÃO DO MODELO DE ONDAS X DADOS MEDIDOS PELA PRATICAGEM DE SÃO PAULO

Altura significativa da onda - Ilha das Palmas

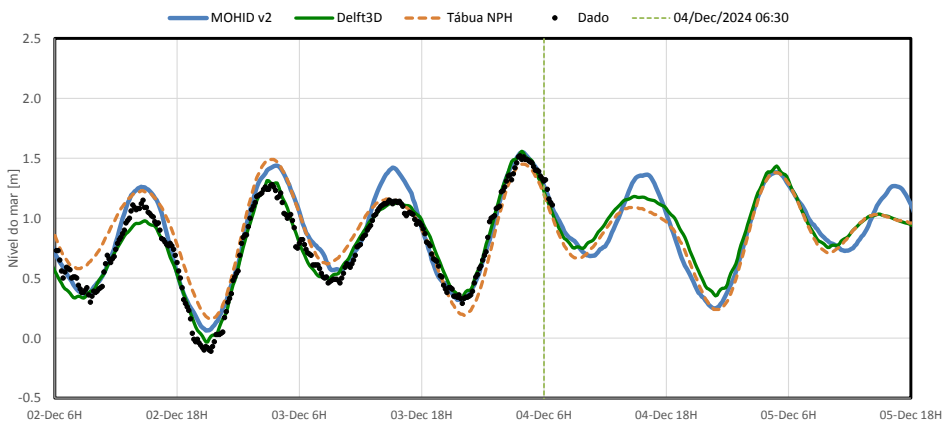


Período de pico da onda - Ilha das Palmas

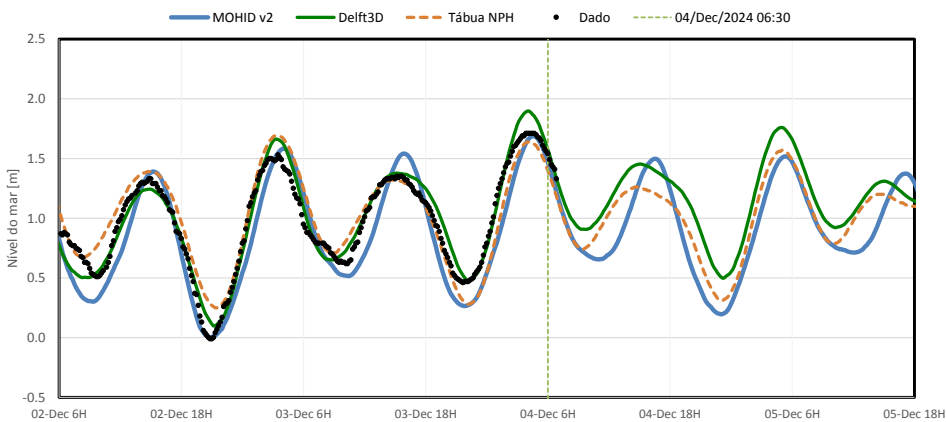


COMPARAÇÃO ENTRE A PREVISÃO DO MODELO HIDRODINÂMICO X DADOS MEDIDOS PELA PRATICAGEM DE SÃO PAULO

Nível do mar - Praticagem



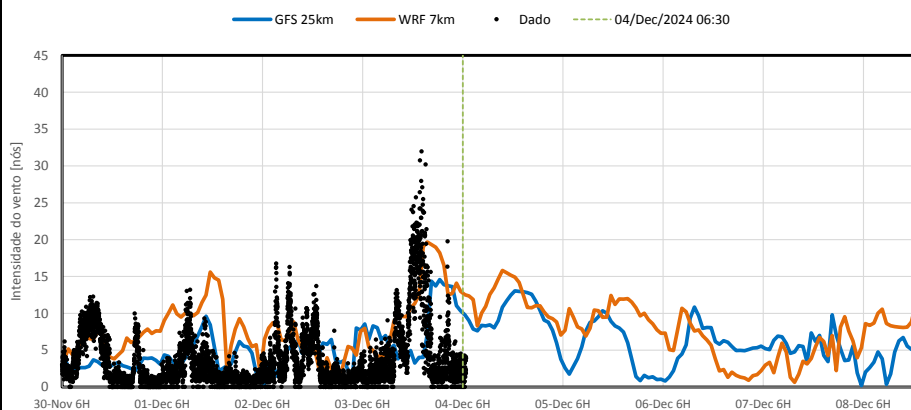
Nível do mar - Ilha Barnabé



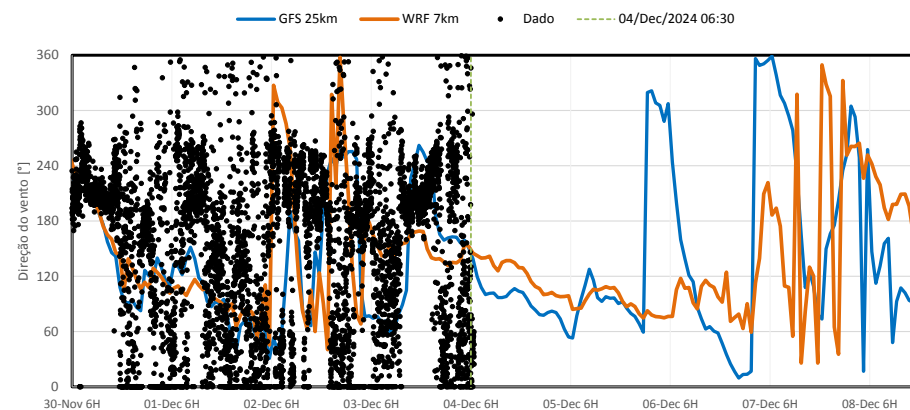


ESTAÇÃO ILHA DAS PALMAS - COMPARAÇÃO ENTRE A PREVISÃO DO MODELO METEOROLÓGICO X DADOS MEDIDOS PELA PRATICAGEM DE SÃO PAULO

Intensidade do Vento - Ilha das Palmas

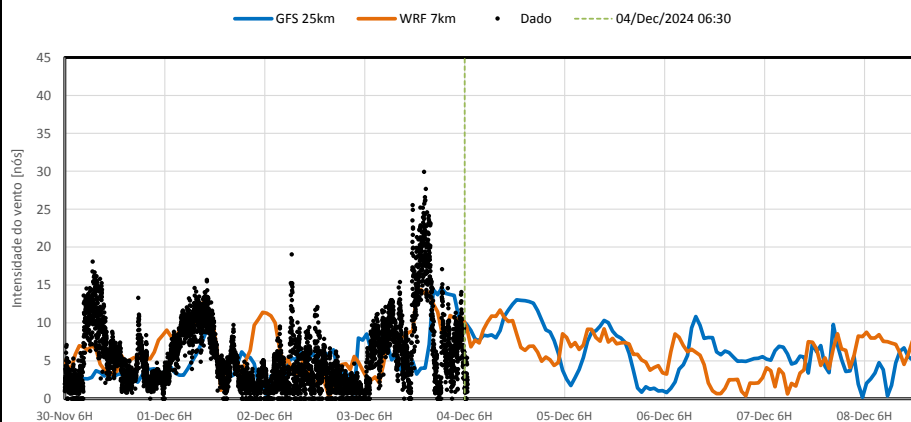


Direção do vento - Ilha das Palmas



ESTAÇÃO PRATICAGEM - COMPARAÇÃO ENTRE A PREVISÃO DO MODELO METEOROLÓGICO X DADOS MEDIDOS PELA PRATICAGEM DE SÃO PAULO

Intensidade do Vento - Praticagem



Direção do vento - Praticagem

