



## Previsões Meteocceanográficas

Data Base: 28/10/2024

### Previsão DHN-CHM para o Porto de Santos. Fonte: <http://www.mar.mil.br/>

NIL

SITUACAO SINOTICA AS 1200Z DE DOMINGO (27OUT2024)

NIL

PREVISAO VALIDA PARA SEGUNDA-FEIRA (28OUT2024)

MEIO ENCOBERTO/QUASE ENCOBERTO PASSANDO ENCOBERTO COM PANCADAS DE CHUVA FRACA A TARDE. VENTO NE/NW DURANTE A MADRUGADA/MANHA RONDANDO PARA SE/E A TARDE, 01/06 NOS. ONDAS (ENTRADA DO PORTO DE SANTOS) DE S 1.4/1.8 METRO. VISIBILIDADE BOA, REDUZINDO PARA MODERADA DURANTE AS PANCADAS DE CHUVA. TEMPERATURA ESTAVEL. MAXIMA: 25°C. MINIMA: 18°C.

PREVISAO VALIDA PARA TERGA-FEIRA (29OUT2024)

MEIO ENCOBERTO/QUASE ENCOBERTO. VENTO NE/NW DURANTE A MADRUGADA/MANHA RONDANDO PARA SE/E A TARDE, 01/06 NOS. ONDAS (ENTRADA DO PORTO DE SANTOS) DE S 1.4/1.8 METRO. VISIBILIDADE BOA. TEMPERATURA EM LIGEIRA ASCENSAO. MAXIMA: 28°C. MINIMA: 18°C.

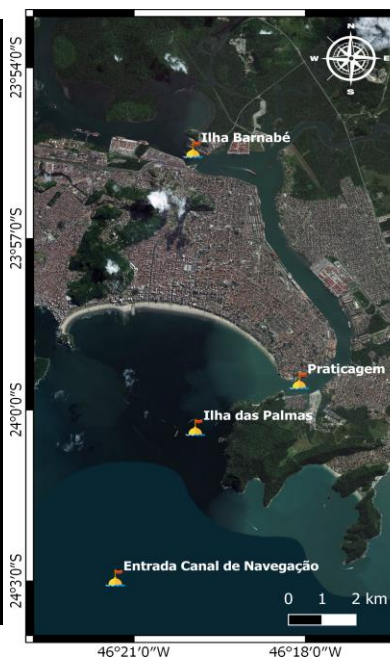
II	Ondas - máximo previsto nas próximas 24 h								
	ESTAÇÃO	DATA	SWAN v2 [GFS 25km]			SWAN v1			
Hs (m)			Tp (s)	Dir (°)	DATA	Hs (m)	Tp (s)	Dir (°)	
	Entr. Canal Naveg.	29-Oct 05:36	2.50	14	↑	29-Oct 02:36	1.80	14	↑
	Ilha das Palmas	29-Oct 05:36	2.06	12	↑	29-Oct 02:36	1.35	12	↑

SWAN v2 - representa melhor as condições de onda quando Hs previsto  $\geq 1.5m$  na Ilha das Palmas  
 SWAN v1 - representa melhor as condições de onda quando Hs previsto  $< 1.5m$  na Ilha das Palmas

I	Ventos - máximo previsto nas próximas 24 h						
	ESTAÇÃO	DATA	WRF 7km		GFS 25km		
Vel (nós)			Dir (°)	DATA	Vel (nós)	Dir (°)	
	Entr. Canal Naveg.	28-Oct 17:36	13.89	←	28-Oct 14:36	11.47	←
	Ilha das Palmas	28-Oct 20:36	14.80	←			

### Nível do mar (m) - Máximos e mínimos previstos\*

DATA	Tábua [DHN]	Maré Meteo [Delft3D]	Total [Delft3D]
28-Oct 06:41	0.30	+0.13	0.43
28-Oct 13:34	1.20	+0.07	1.27
28-Oct 18:28	0.40	+0.04	0.44
29-Oct 00:24	1.30	-0.14	1.16
29-Oct 07:09	0.30	-0.08	0.22
29-Oct 13:51	1.30	-0.13	1.17
29-Oct 18:54	0.20	+0.01	0.21
30-Oct 00:51	1.40	-0.23	1.17
30-Oct 07:34	0.20	-0.06	0.14



\* Estação Praticagem

Desenvolvido:





Previsões Meteocanográficas Data Base: 28/10/2024

Table with 2 columns: Data e Hora inicial, DT (Hora): and 30 columns of dates from 28/10/24 04:00 to 30/10/24 03:00.

ENTRADA DO CANAL DE NAVEGAÇÃO [ECN] - PREVISÕES DO MODELO METEOROLÓGICO E MODELO DE ONDAS

Table with 3 rows: WRF 7 km (Vel. Vento, Rajda, Dir. Vento), SWAN v1 (Hs, Dir. Ondas, Tp), and SWAN v2 (Hs, Dir. Ondas, Tp). Columns correspond to the dates in the previous table.

ESTAÇÃO ILHA DAS PALMAS [IP] - PREVISÕES DO MODELO METEOROLÓGICO E MODELO DE ONDAS

Table with 3 rows: WRF 7 km (Vel. Vento, Rajda, Dir. Vento), SWAN v1 (Hs, Dir. Ondas, Tp), and SWAN v2 (Hs, Dir. Ondas, Tp). Columns correspond to the dates in the previous table.

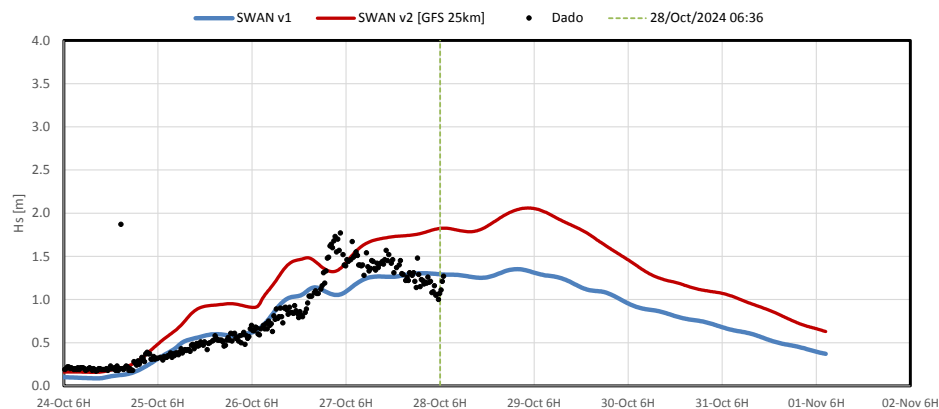
PREVISÕES DO MODELO HIDRODINÂMICO

Table with 4 rows: Delft3D Praticagem, Delft3D Ilha Barnabé, MOHID v2 Praticagem, and MOHID v2 Ilha Barnabé. Columns correspond to the dates in the previous table.

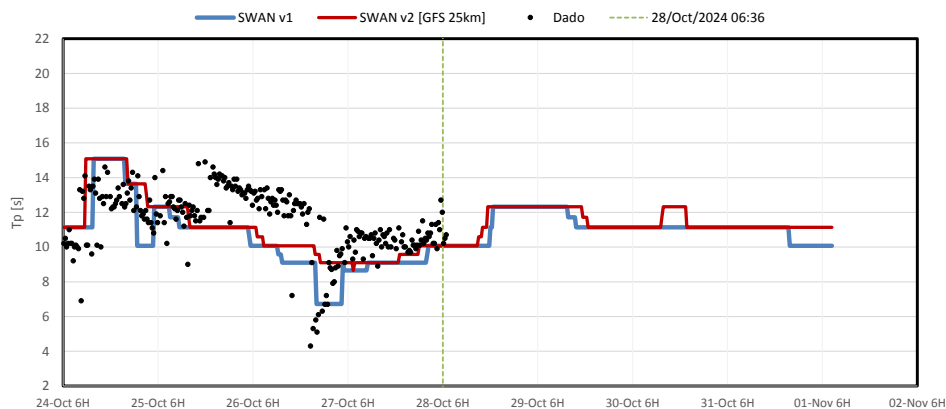


ESTAÇÃO ILHA DAS PALMAS - COMPARAÇÃO ENTRE A PREVISÃO DO MODELO DE ONDAS X DADOS MEDIDOS PELA PRATICAGEM DE SÃO PAULO

Altura significativa da onda - Ilha das Palmas

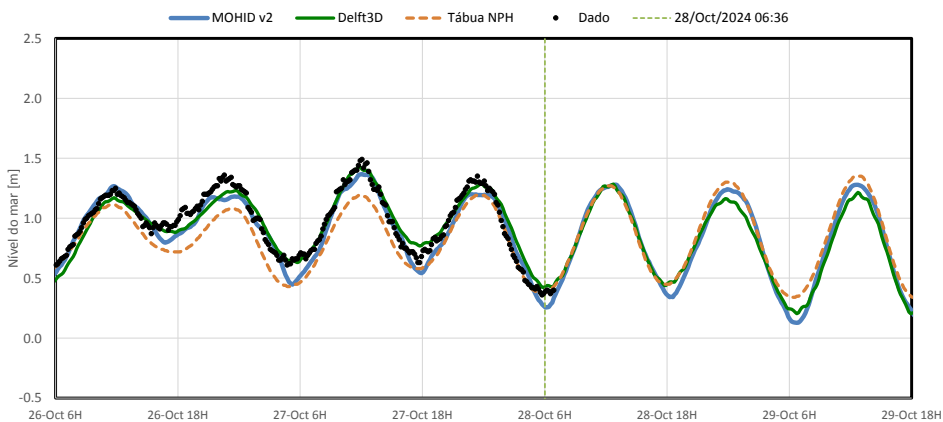


Período de pico da onda - Ilha das Palmas

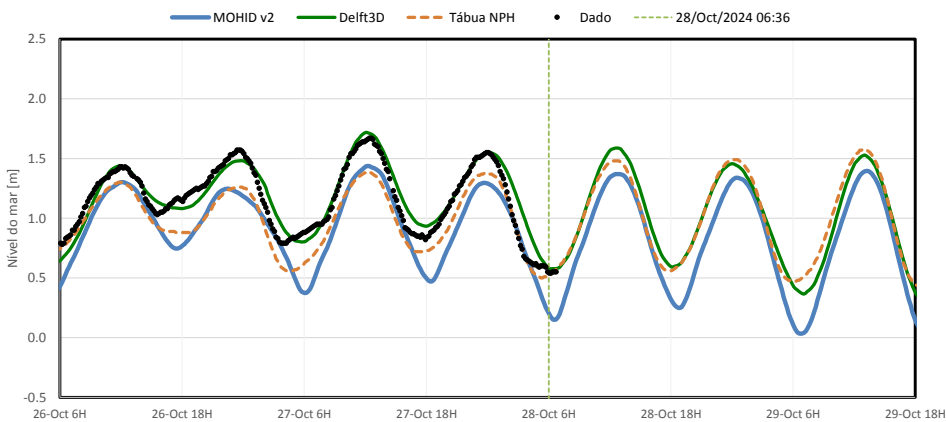


COMPARAÇÃO ENTRE A PREVISÃO DO MODELO HIDRODINÂMICO X DADOS MEDIDOS PELA PRATICAGEM DE SÃO PAULO

Nível do mar - Praticagem



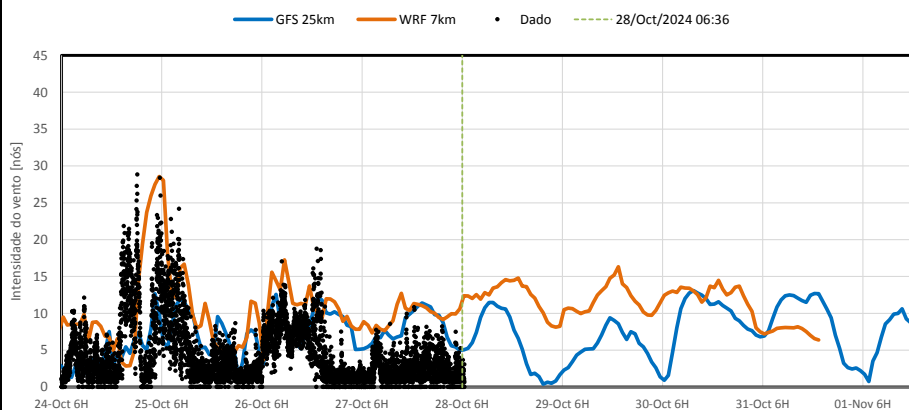
Nível do mar - Ilha Barnabé



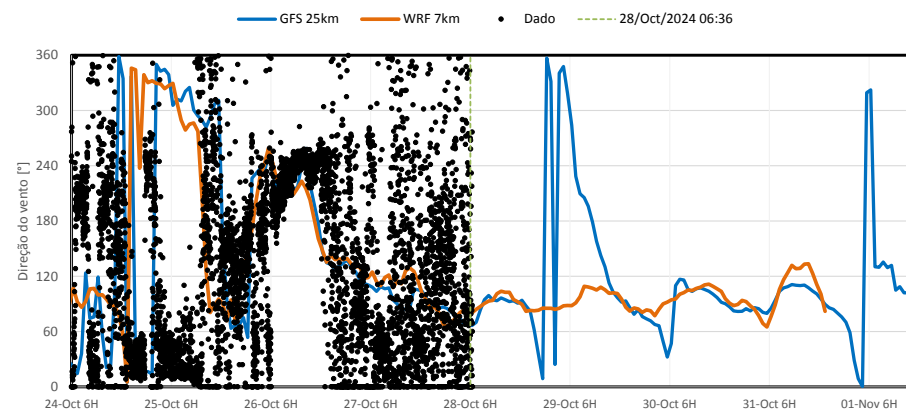


ESTAÇÃO ILHA DAS PALMAS - COMPARAÇÃO ENTRE A PREVISÃO DO MODELO METEOROLÓGICO X DADOS MEDIDOS PELA PRATICAGEM DE SÃO PAULO

Intensidade do Vento - Ilha das Palmas

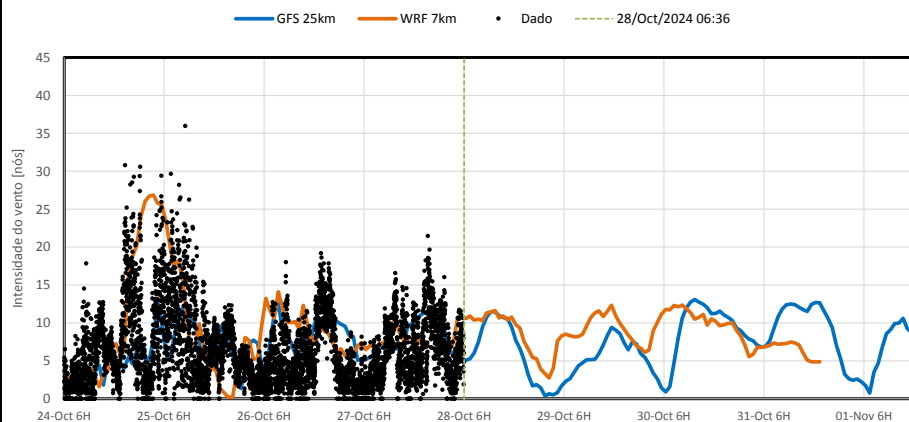


Direção do vento - Ilha das Palmas



ESTAÇÃO PRATICAGEM - COMPARAÇÃO ENTRE A PREVISÃO DO MODELO METEOROLÓGICO X DADOS MEDIDOS PELA PRATICAGEM DE SÃO PAULO

Intensidade do Vento - Praticagem



Direção do vento - Praticagem

