



Previsões Meteocceanográficas

Data Base: 08/08/2024

Previsão DHN-CHM para o Porto de Santos. Fonte: <http://www.mar.mil.br/>

NIL

SITUAGAO SINOTICA AS 1200Z DE QUARTA-FEIRA (07AGO2024)

NIL

PREVISAO VALIDA PARA QUINTA-FEIRA (08AGO2024)

MEIO ENCOBERTO/QUASE ENCOBERTO. VENTO NE/NW RONDANDO PARA S/SE DURANTE A TARDE, 02/08 NOS, COM PERIODOS DE CALMARIA DURANTE A MADRUGADA. ONDAS (ENTRADA DO PORTO DE SANTOS) DE SE/E 0.5/1.2 METRO. VISIBILIDADE BOA. TEMPERATURA ESTAVEL. MAXIMA: 25°C. MINIMA: 18°C.

PREVISAO VALIDA PARA SEXTA-FEIRA (09AGO2024)

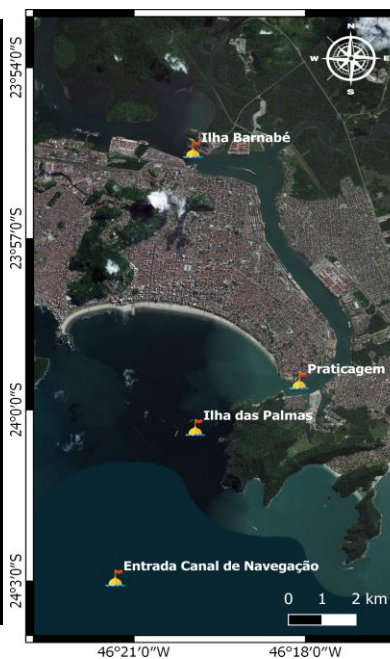
ENCOBERTO COM CHUVA FRACA NO DECORRER DO DIA. VENTO SW/S 02/08 NOS. ONDAS (ENTRADA DO PORTO DE SANTOS) DE S/SE 0.5/1.2 METRO. VISIBILIDADE MODERADA DURANTE A CHUVA. TEMPERATURA EM DECLINIO. MAXIMA: 20°C. MINIMA: 17°C.

I	Ondas - máximo previsto nas próximas 24 h								
	ESTAÇÃO	DATA	SWAN v2 [GFS 25km]			SWAN v1			
Hs (m)			Tp (s)	Dir (°)	DATA	Hs (m)	Tp (s)	Dir (°)	
	Entr. Canal Naveg.	08-Aug 13:30	1.76	11	↑	08-Aug 10:30	1.42	11	↑
	Ilha das Palmas	08-Aug 14:30	1.26	11	↑	08-Aug 11:30	1.03	11	↑

SWAN v2 - representa melhor as condições de onda quando Hs previsto $\geq 1.5m$ na Ilha das Palmas
 SWAN v1 - representa melhor as condições de onda quando Hs previsto $< 1.5m$ na Ilha das Palmas

II	Ventos - máximo previsto nas próximas 24 h						
	ESTAÇÃO	DATA	WRF 7km		GFS 25km		
Vel (nós)			Dir (°)	DATA	Vel (nós)	Dir (°)	
	Entr. Canal Naveg.	08-Aug 08:30	22.40	↘	08-Aug 07:30	12.03	↗
	Ilha das Palmas	08-Aug 08:30	19.61	↘			

Nível do mar (m) - Máximos e mínimos previstos*			
DATA	Tábua [DHN]	Maré Meteo [Delft3D]	Total [Delft3D]
08-Aug 11:00	0.20	+0.00	0.20
08-Aug 17:13	1.20	+0.02	1.22
08-Aug 23:04	0.40	+0.04	0.44
09-Aug 04:43	1.30	+0.14	1.44
09-Aug 11:26	0.30	+0.31	0.61
09-Aug 17:34	1.10	+0.31	1.41
09-Aug 23:51	0.40	+0.24	0.64
10-Aug 05:21	1.20	+0.31	1.51
10-Aug 11:56	0.40	+0.33	0.73



* Estação Praticagem

Desenvolvido:





Previsões Meteocceanográficas Data Base: 08/08/2024

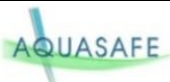
Table with columns for 'Data e Hora inicial' and 'DT (Hora):' and rows for '08/08/24 05:00' and 'DT (Hora): 1'.

Table titled 'ENTRADA DO CANAL DE NAVEGAÇÃO [ECN] - PREVISÕES DO MODELO METEOROLÓGICO E MODELO DE ONDAS' with columns for WRF 7 km and SWAN v1/v2 data.

Table titled 'ESTAÇÃO ILHA DAS PALMAS [IP] - PREVISÕES DO MODELO METEOROLÓGICO E MODELO DE ONDAS' with columns for WRF 7 km and SWAN v1/v2 data.

Table titled 'PREVISÕES DO MODELO HIDRODINÂMICO' with columns for Delft3D and MOHID v2 data.

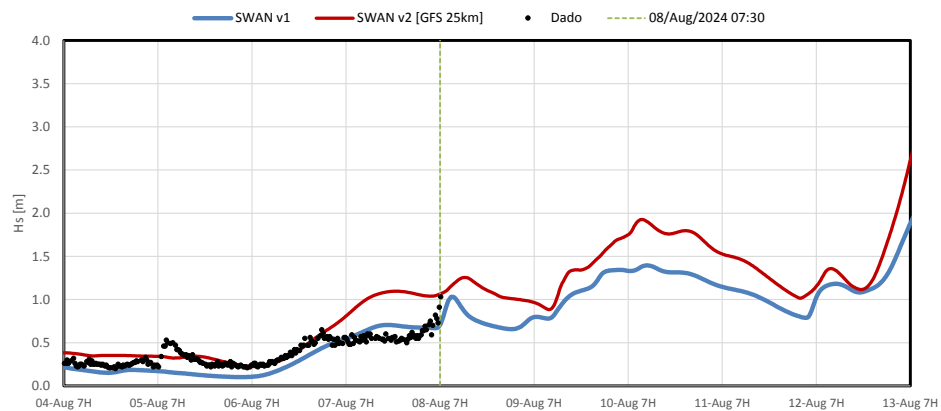
Desenvolvido:



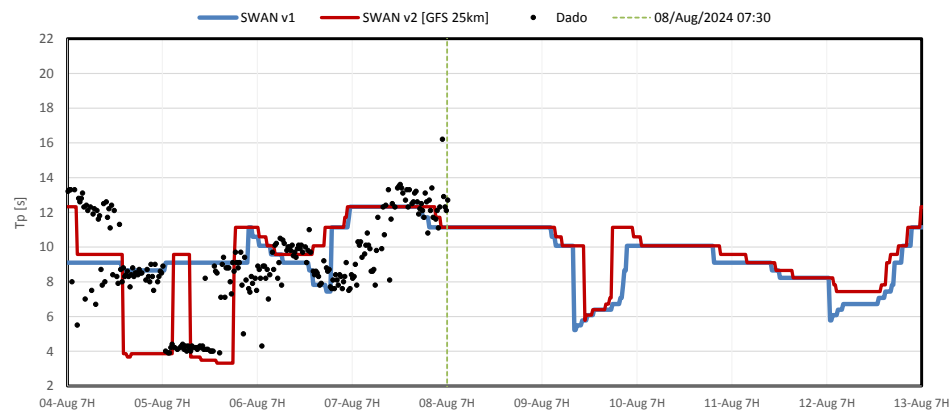


ESTAÇÃO ILHA DAS PALMAS - COMPARAÇÃO ENTRE A PREVISÃO DO MODELO DE ONDAS X DADOS MEDIDOS PELA PRATICAGEM DE SÃO PAULO

Altura significativa da onda - Ilha das Palmas

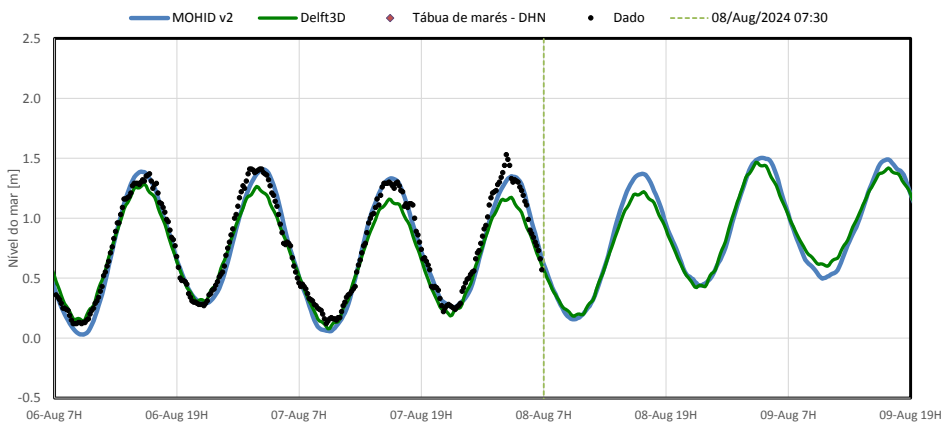


Período de pico da onda - Ilha das Palmas

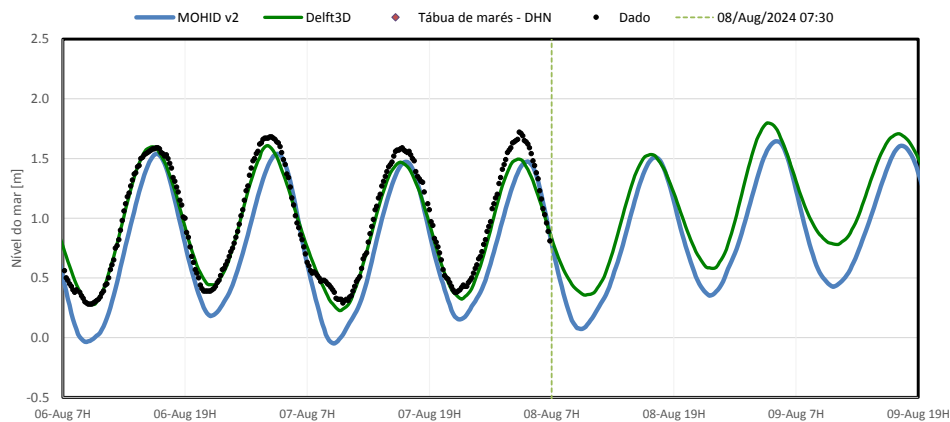


COMPARAÇÃO ENTRE A PREVISÃO DO MODELO HIDRODINÂMICO X DADOS MEDIDOS PELA PRATICAGEM DE SÃO PAULO

Nível do mar - Praticagem



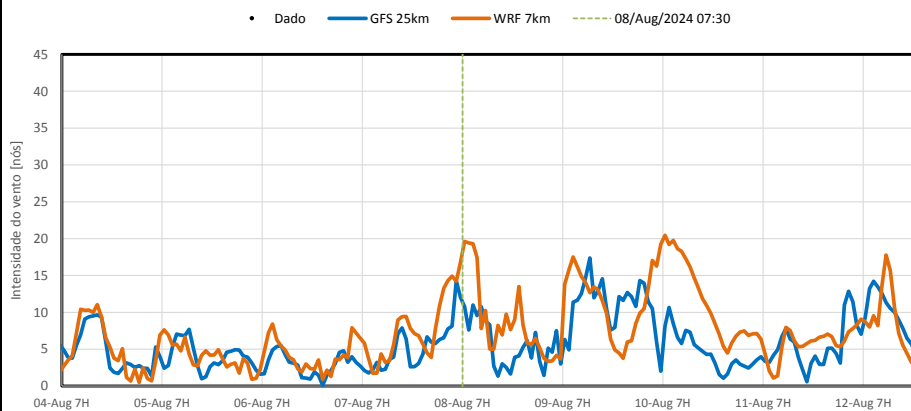
Nível do mar - Ilha Barnabé



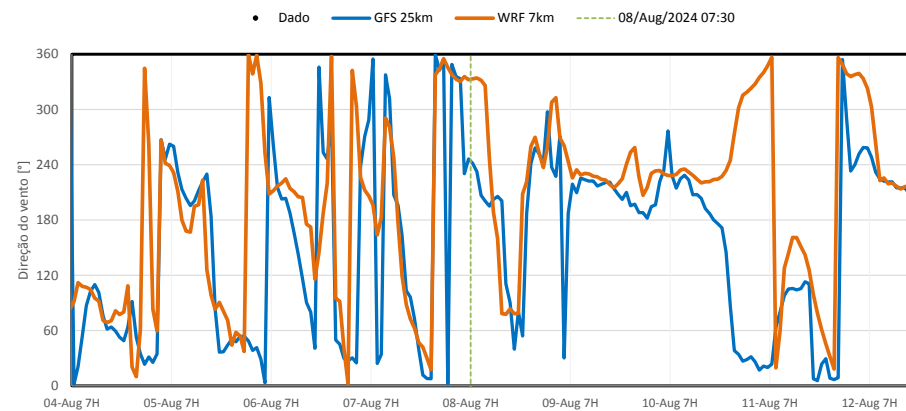


ESTAÇÃO ILHA DAS PALMAS - COMPARAÇÃO ENTRE A PREVISÃO DO MODELO METEOROLÓGICO X DADOS MEDIDOS PELA PRATICAGEM DE SÃO PAULO

Intensidade do Vento - Ilha das Palmas

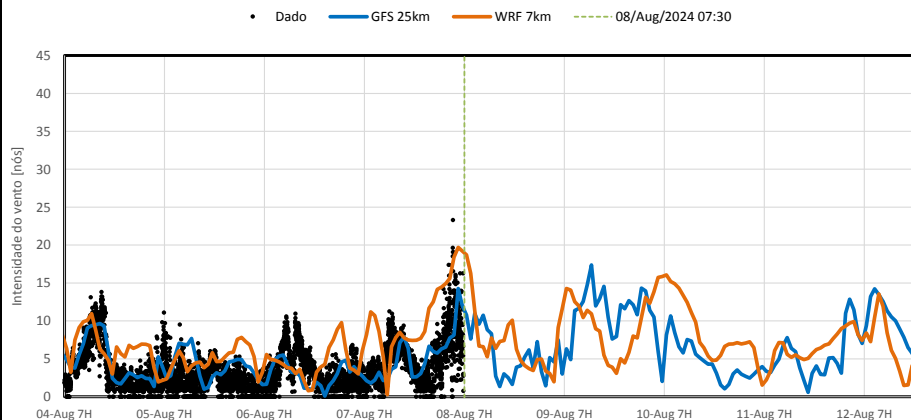


Direção do vento - Ilha das Palmas



ESTAÇÃO PRATICAGEM - COMPARAÇÃO ENTRE A PREVISÃO DO MODELO METEOROLÓGICO X DADOS MEDIDOS PELA PRATICAGEM DE SÃO PAULO

Intensidade do Vento - Praticagem



Direção do vento - Praticagem

