



# 2º Workshop - Baixada Santista: Investimentos e oportunidades

**QUEM SOMOS?**

**PROJETO**

**DADOS TÉCNICOS**

**NOVOS CONCEITOS**

**MEIO AMBIENTE E SOCIAL**

**SUPRIMENTOS**

**CONSIDERAÇÕES FINAIS**

## *História*



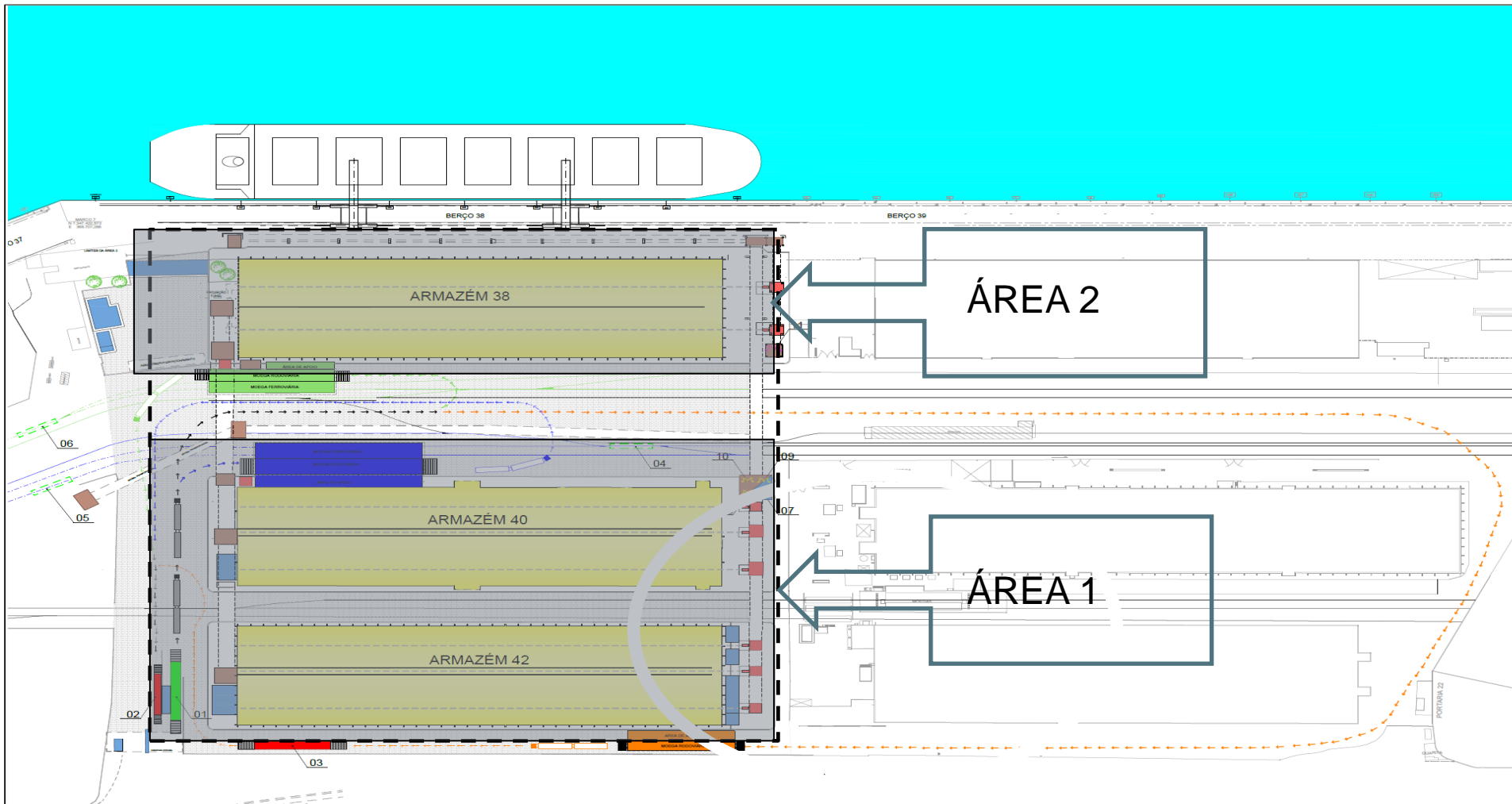
O TES – Terminal Exportador de Santos é uma Joint Venture formada pelas empresas Louis Dreyfus Company (LDC) e Cargill Agrícola, em dezembro de 2015. A área arrendada contempla os armazéns 38, XL e XLII totalizando 46.800 metros quadrados, com valor de outorga R\$ 303 milhões.

Os quatro primeiros anos serão de obras no TES com investimento aproximado de R\$ 400 milhões de reais, que serão utilizados para aprimorar a estrutura interna e modernizar os equipamentos para movimentação de grãos.

O TES passa operar em janeiro de 2017, com Soja e Milho e Farelo de Soja.

# Localização do Terminal





# AGENDA

QUEM SOMOS?

**PROJETO**

DADOS TÉCNICOS

NOVOS CONCEITOS

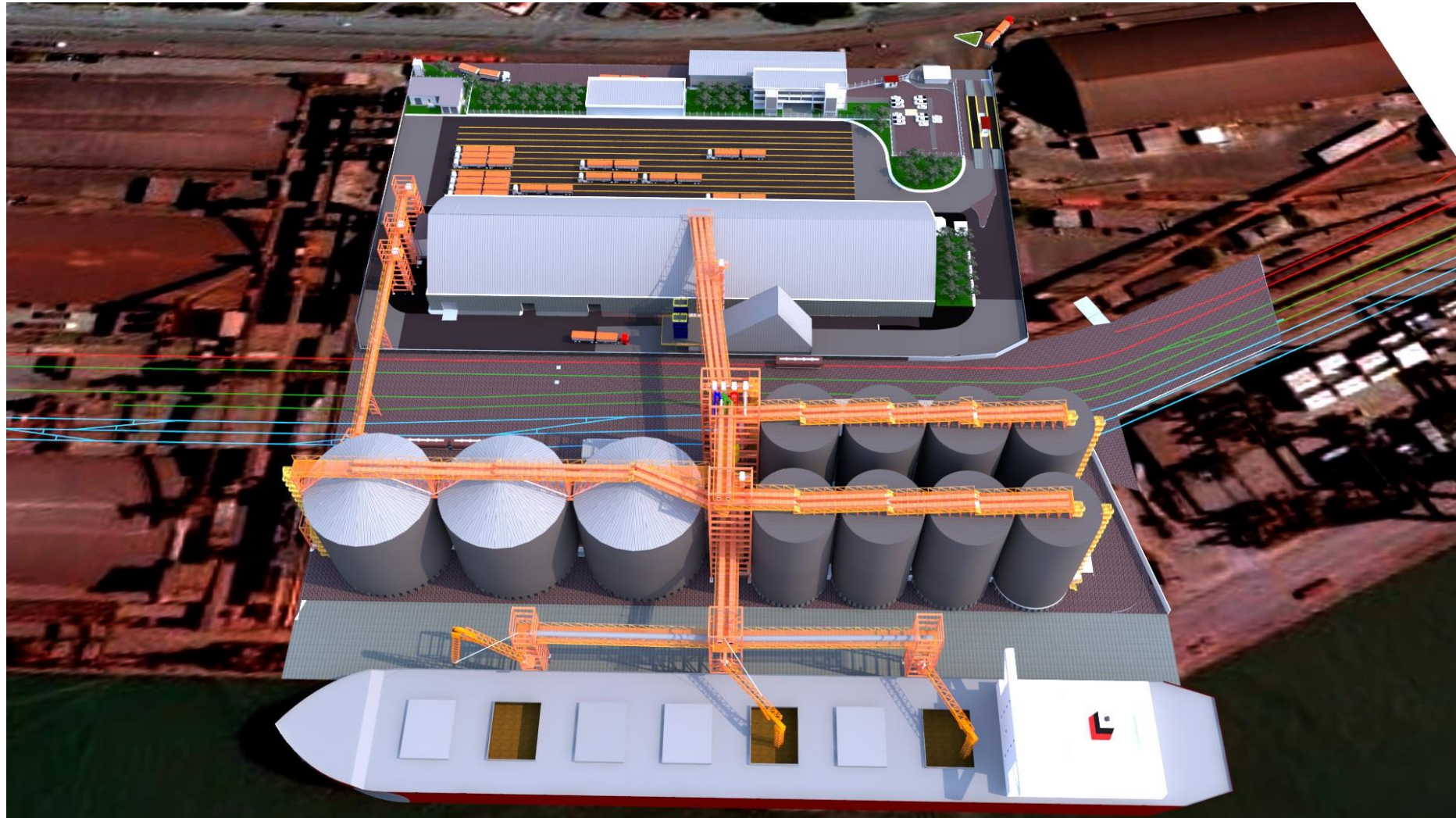
MEIO AMBIENTE E SOCIAL

SUPRIMENTOS

CONSIDERAÇÕES FINAIS

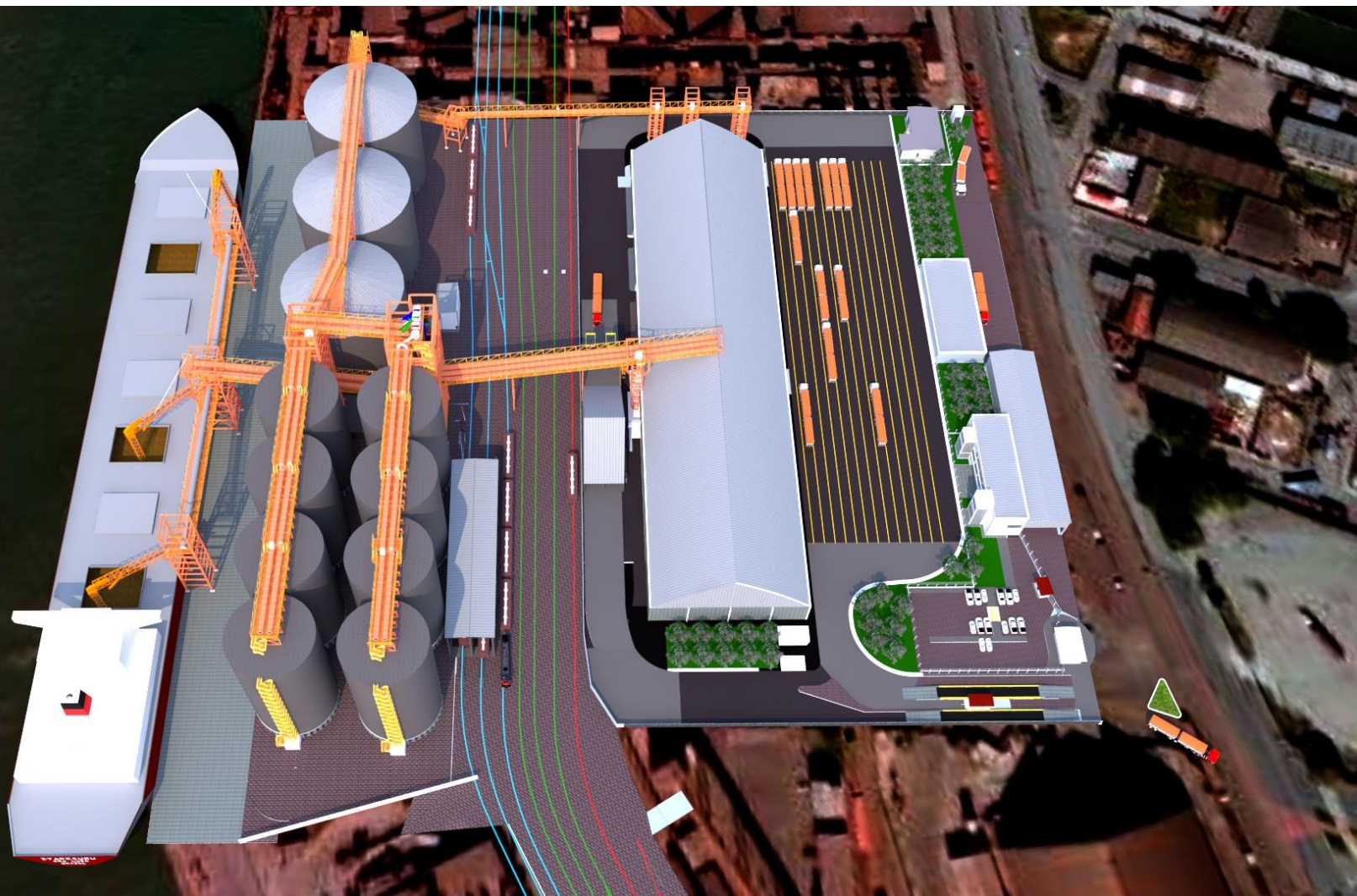


# Visão 3D





# Visão 3D



# Visão 3D



# AGENDA

QUEM SOMOS?

PROJETO

**DADOS TÉCNICOS**

NOVOS CONCEITOS

MEIO AMBIENTE E SOCIAL

SUPRIMENTOS

CONSIDERAÇÕES FINAIS

# Projeto Dados Técnicos



**Capacidade Estática**

Atual  
**145** mil ton  
Projeto  
**285** mil ton

~**2x**



**Embarque**

Atual 2X  
**1.500** tph  
Projeto 2X  
**2.000** tph

**+34%**



**Recebimento**



Atual	Projeto
<b>3</b> Posições	<b>2</b> Posições
<b>1</b> Tombador 21 m	<b>2</b> Tombadores 30 m

CAMINHÕES 

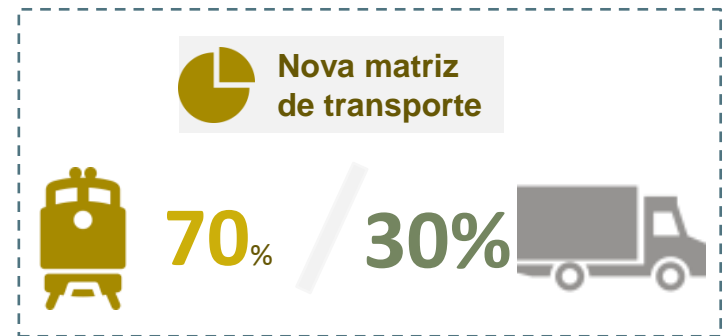


Atual Existing	Projeto
<b>3</b> Posições	<b>2</b> Posições
<b>2</b> Vagões 700tph	<b>3</b> Vagões 2.000tph

VAGÕES 



**Capacidade projetada  
anual**  
**4,1 milhões ton/ano**



**4 anos de obra**  
**Início set/2018**



**Orçamento estimado**  
**R\$ 400MM**

# AGENDA

QUEM SOMOS?

PROJETO

DADOS TÉCNICOS

**NOVOS CONCEITOS**

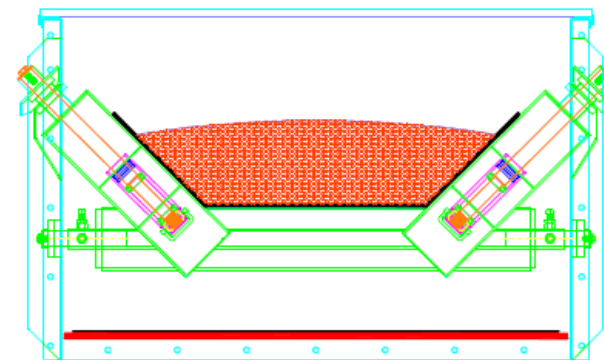
MEIO AMBIENTE E SOCIAL

SUPRIMENTOS

CONSIDERAÇÕES FINAIS

## Correia enclausurada

- Aumento de segurança na operação, em conformidade com a NR12;
- Eliminam a emissão de pó;
- Não necessitam fechamento de galerias;
- 15% mais leve comparado a correia aberta;
- Eliminam necessidade de grandes sistemas de captação de pó e seus periféricos;
- Adequados para áreas classificadas com possível eliminação da área classificada;
- Menor consumo de energia (de 5 a 10%).



## Sistema de Carregador de Navios Fixo

- Reduz emissão de particulado;
- Aumento de produtividade, mudança de porão otimizada, sem necessidade de translação do equipamento;
- Eliminação de vazamentos no píer devido a não instalação de carro Tripper;
- Possibilidade de adaptação futura.





# AGENDA

QUEM SOMOS?

PROJETO

DADOS TÉCNICOS

NOVOS CONCEITOS

**MEIO AMBIENTE E SOCIAL**

SUPRIMENTOS

CONSIDERAÇÕES FINAIS

Instalar correias 100% enclausuradas;

Adequar o armazém XL:

- Garantir a vedação dos lanternins,
- Instalar portas com sistema de vedação e protegidas por estrutura tipo capela, sistema automático de fechamento,

Garantir que o sistema de despoejamento esteja em perfeito funcionamento/interlocado;

Demolição do armazém 38 e construção de silos verticais;



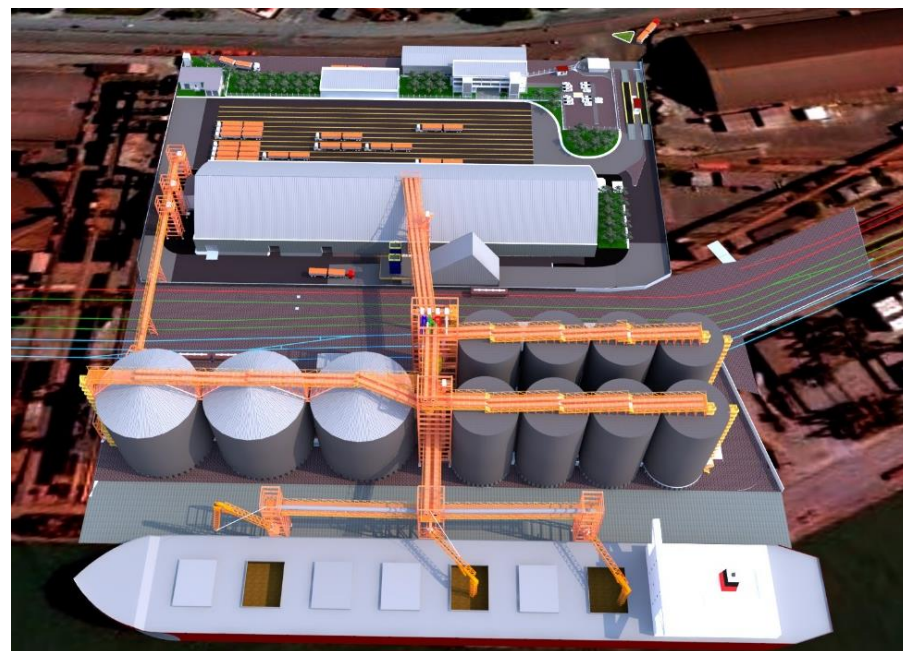
# Premissas Ambientais

Manter em perfeito funcionamento o sistema de aspersão de óleo;

Garantir que o sistema de carregamento de navios ocorra através de fluxo de massa (DSH modificado);

Sistema de automação total dos equipamentos com integração das operações e otimização das rotas, intertravamentos automatizados evitando falhas operacionais.

Separação das áreas de descarga de caminhões e vagões (Projeto RUMO) com melhorias nas pavimentações em toda área de arrendamento.



## Programas que serão implementados durante as fases de obra e operação

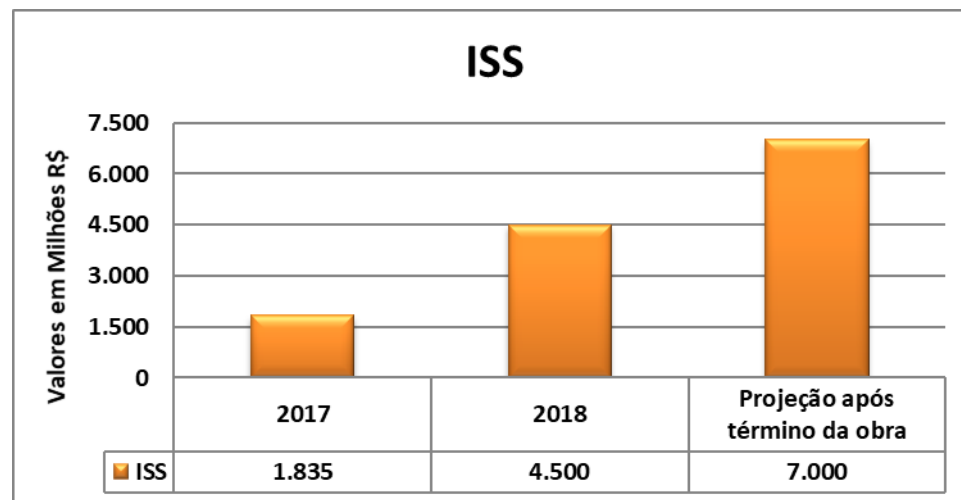
Gestão Ambiental da obra	Fases de obras
Controle de Emissões Atmosféricas	Fase de obras e operação
Gerenciamento de Resíduos Sólidos da Construção Civil	Fase de obras
Controle e Monitoramento de Efluentes Líquidos	Fase de obras e operação
Controle e Monitoramento de Emissões Sonoras	Fase de obras e operação
Monitoramento da Qualidade das Águas Superficiais	Fase de obras e operação
Programa de Comunicação Social	Fase de obras
Controle de Tráfego	Fase de obras e operação
Programa de Educação Ambiental	Fase de obras
Programa de Incentivo a aquisição de Bens e Serviços Locais	Fase de obras e operação
Controle e Monitoramento de Fauna Sinantrópica	Fase de operação
Plano de Emergência Individual	Fase de operação
Plano de Ação em Emergência	Fase de operação

- O TES mantém seu **Sistema certificado nas normas:**

. ISO 9001:2015	Sistema de Gestão da Qualidade
. ISO 14001:2015	Sistema de Gestão Ambiental
. OHSAS 18001:2007	Sistema de Saúde e Segurança
. ISPS Code	Código Internacional para a Proteção de Navios e Instalações Portuárias * em fase de implantação

## ✓ Benefícios para região

- Temos **218** funcionários diretos + **110** terceiros fixos;
- Estimativa de + **400** funcionários terceirizados no período do projeto.
- Contribuição ISS - projeção de 3% em 2017 e nos primeiros meses de 2018. Demais período projeção de 5%.
- Após conclusão do projeto a contribuição com ISS será de R\$ 7 milhões ano.



ISS - detalhado		
Ano	Milhões R\$	Milhões Ton.
2017	1.835	1.744
2018	4.500	2.660

# AGENDA

QUEM SOMOS?

PROJETO

DADOS TÉCNICOS

NOVOS CONCEITOS

MEIO AMBIENTE E SOCIAL

**SUPRIMENTOS**

CONSIDERAÇÕES FINAIS

## Demandas recorrentes:

Tipo	Grupo	Demandas
<b>Materiais de Consumo</b>	Geral	Material de escritório, material de limpeza, papelaria, etc.)
	Suprimentos	EPI's, uniformes, alimentos; água.
	Industrial	Abrasivos, ferramentas, fixação, rolamentos, tintas, correias, material elétrico, material hidráulico, válvulas e etc.
<b>Serviços</b>	Locação	Munk, guindaste, plataformas, pás carregadeira.
	Ambientais	Laudos, análises, consultorias, engenharia.
	Facilities	Ar condicionado, segurança, limpeza, controle de pragas.
<b>Treinamentos</b>	Geral/Trabalhistas	NR 10, NR 35, Brigada Incêndio.
<b>Manutenção</b>	Industrial	Iluminação, linhas férreas, civil, instalação e montagem, manutenção elétrica, instalação de equipamentos de segurança.
	Equipamentos	Balança, correias, sensores, painéis, moega.



## **Documentos para cadastro:**

- ✓ Comprovante bancário;
- ✓ Sintegra atualizado;
- ✓ Cartão de CNPJ atualizado;
- ✓ Comprovante de inscrição municipal.

## **Documentos de Homologação:**

- ✓ Manual EHS para contratadas (meio ambiente, saúde e segurança);
- ✓ Questionário EHS;
- ✓ Declaração de ciência e aceitação manual de contratadas;
- ✓ Relação de documentos à Codesp;
- ✓ Documentos de prestação de serviços.

CONTATO SUPRIMENTOS – LOUIS DREYFUS COMPANY

**NLT-COMUNICACAO.FORNECEDORES@LDC.COM**

# AGENDA

QUEM SOMOS?

PROJETO

DADOS TÉCNICOS

NOVOS CONCEITOS

MEIO AMBIENTE E SOCIAL

SUPRIMENTOS

**CONSIDERAÇÕES FINAIS**

NLT-COMUNICACAO.FORNECEDORES@LDC.COM



**Obrigado!**