

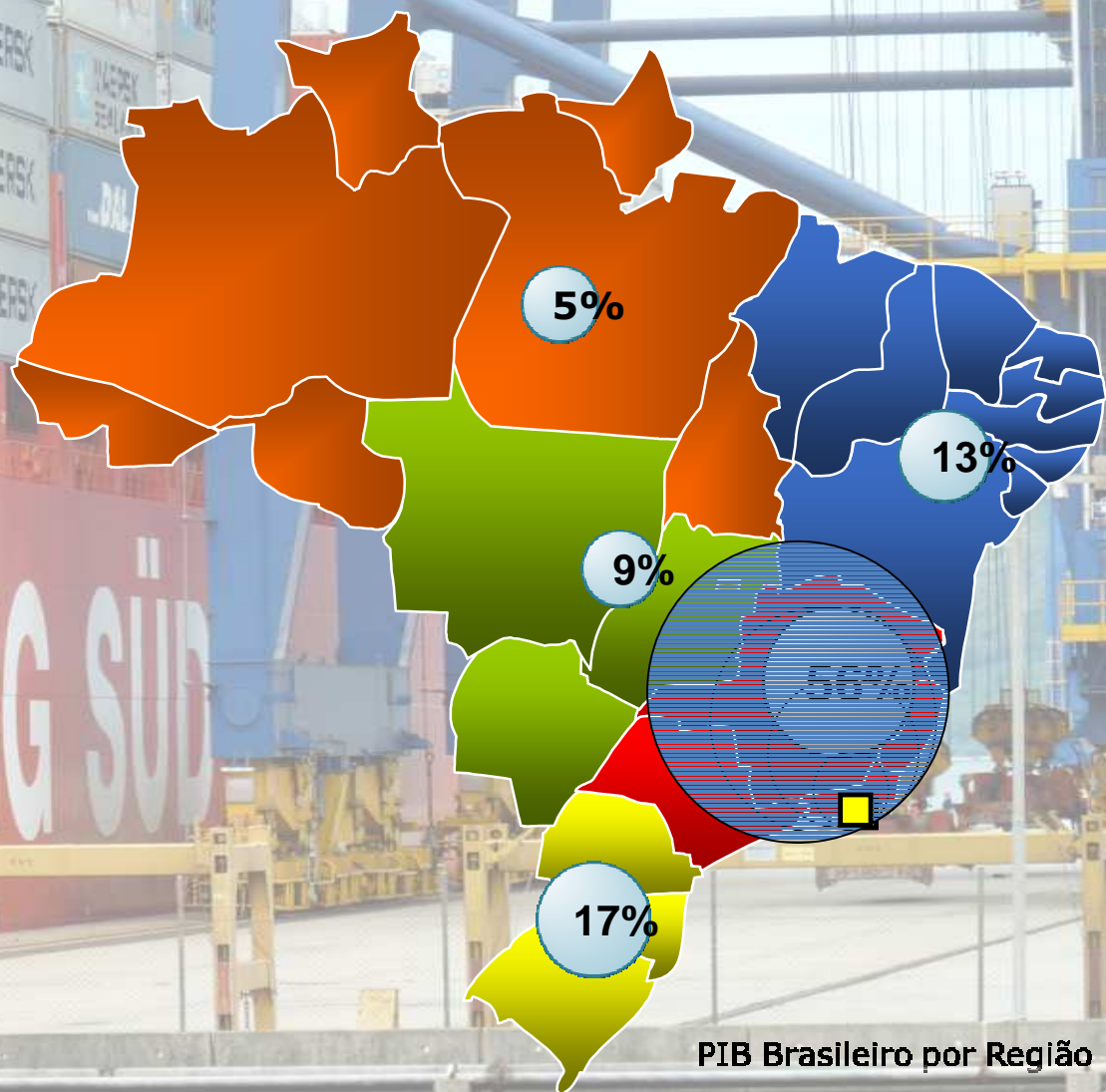


22-12-1870

Associação Comercial de Santos

Itaguaí: Opção para Exportação do Café

Distâncias:	
SÃO PAULO	420 KM
RIO DE JANEIRO	83 KM
BELO HORIZONTE	493 KM
VARGINHA	317 KM
JUIZ DE FORA	234 KM
TAUBATÉ	281 KM
SÃO JOSÉ CAMPOS	321 KM
GUARATINGUETÁ	238 KM
CAMPINAS	479 KM
BARRA MANSA	87 KM



Localização estratégica





Sepetiba Tecon S/A





Características - área 1



Características - área 1



2

200.000 m²

Armazém de
Produtos
Siderúrgicos

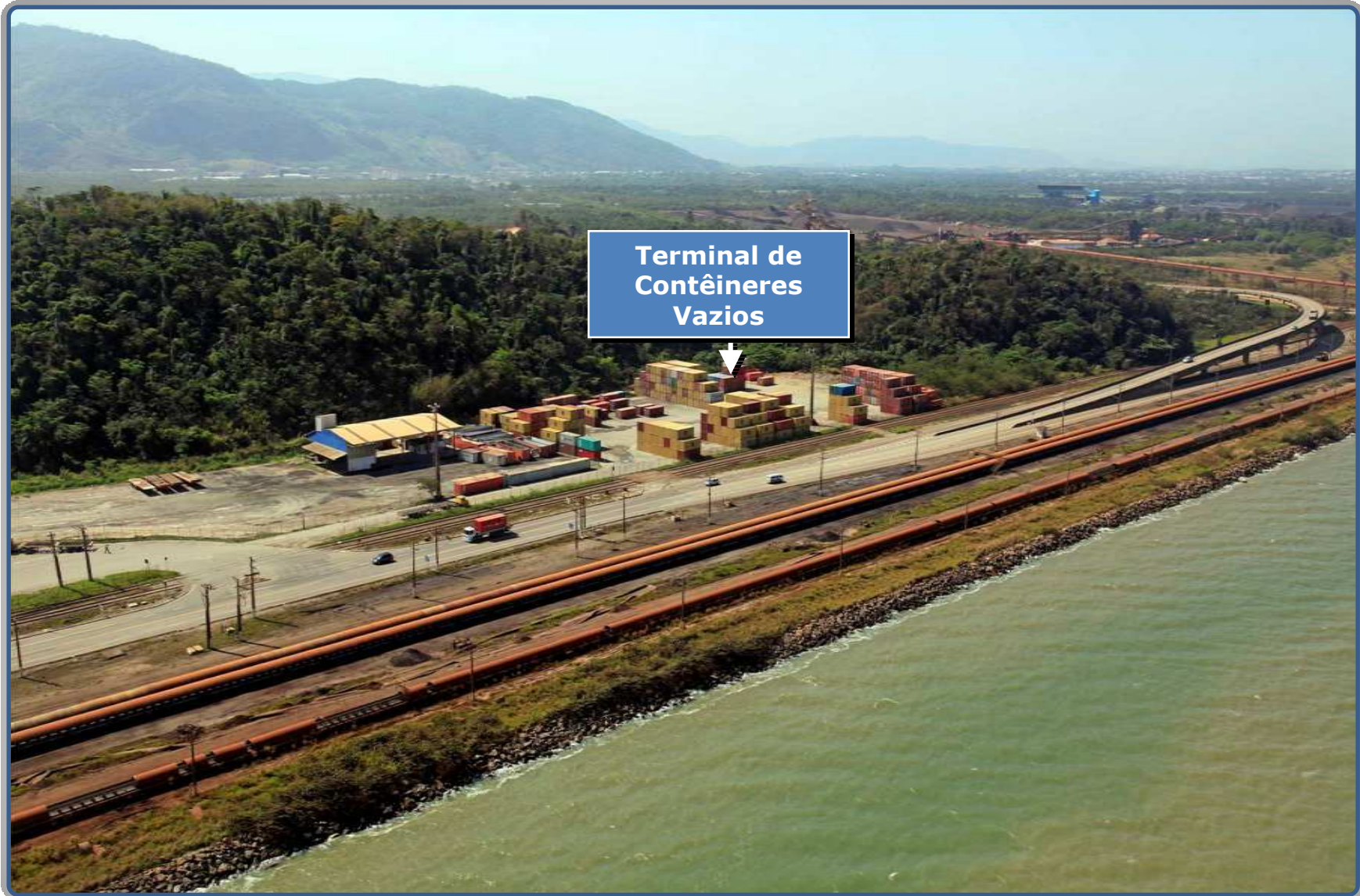


Armazém de produtos
siderúrgicos

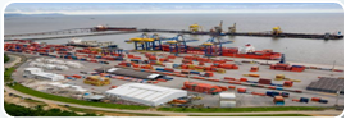
Características - área 2



Características - área 2



Características - área 2



Área: 400.000 m²



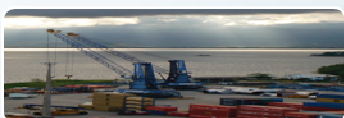
Cais: 810 metros



Profundidade cais: 14.5 m



4 Portêineres



2 Mobile Harbor Cranes



2 RTGs



20 Reach Stackers

Características



**SEPETIBA
TECON**



Acesso rodoviário



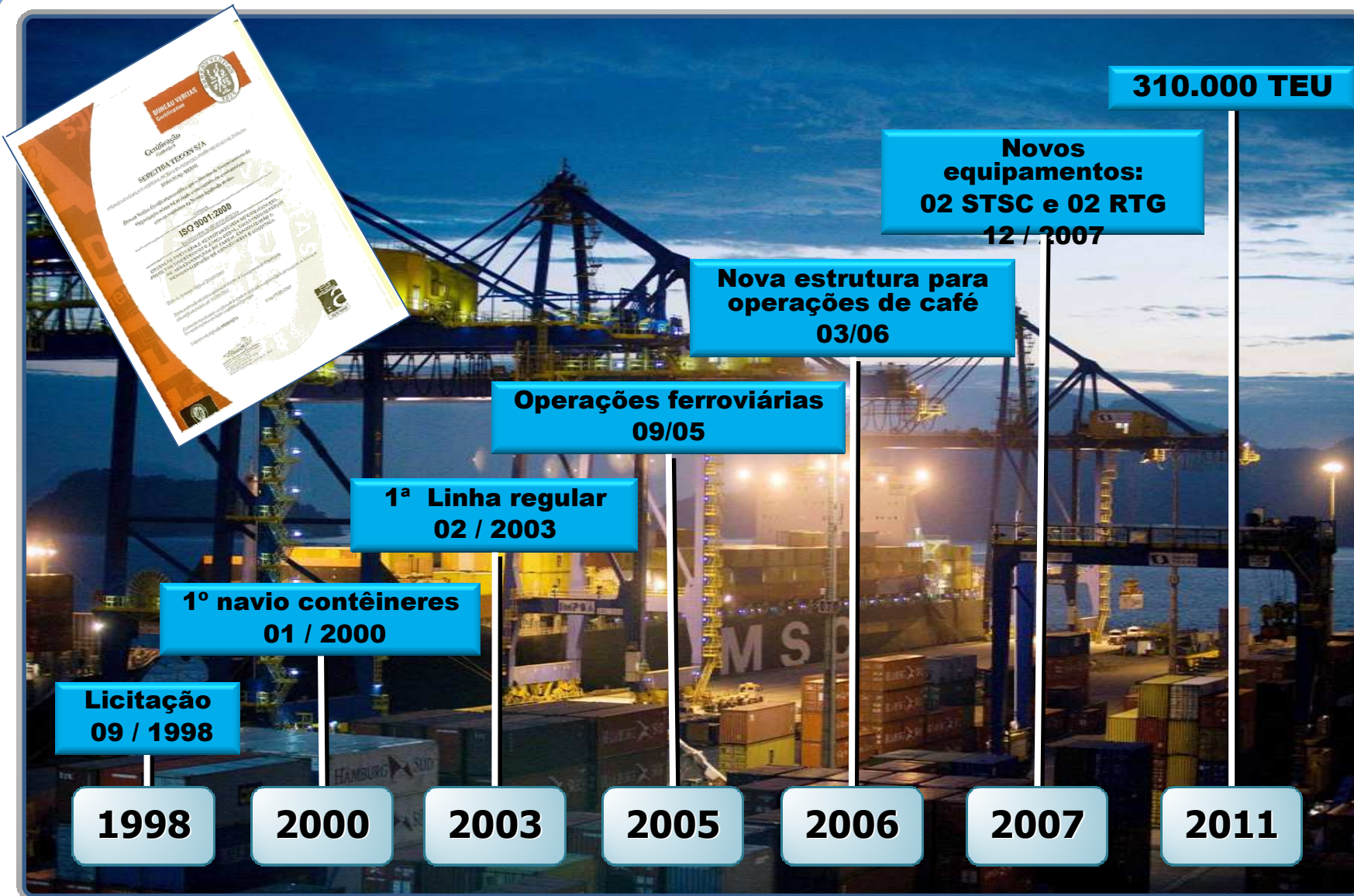
SEPETIBA
TECON



Acesso ferroviário



**SEPETIBA
TECON**

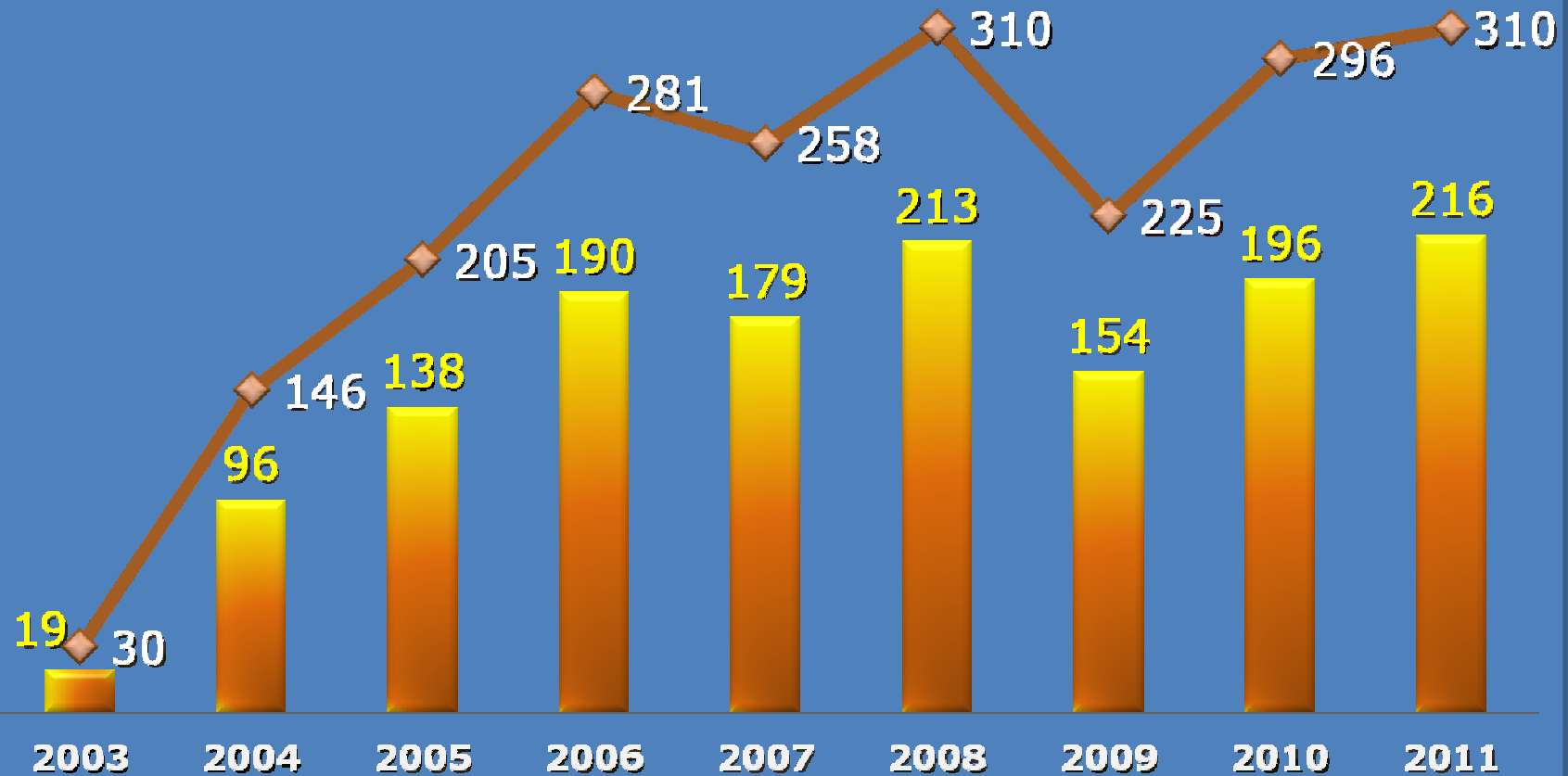


Histórico



2003 a 2011

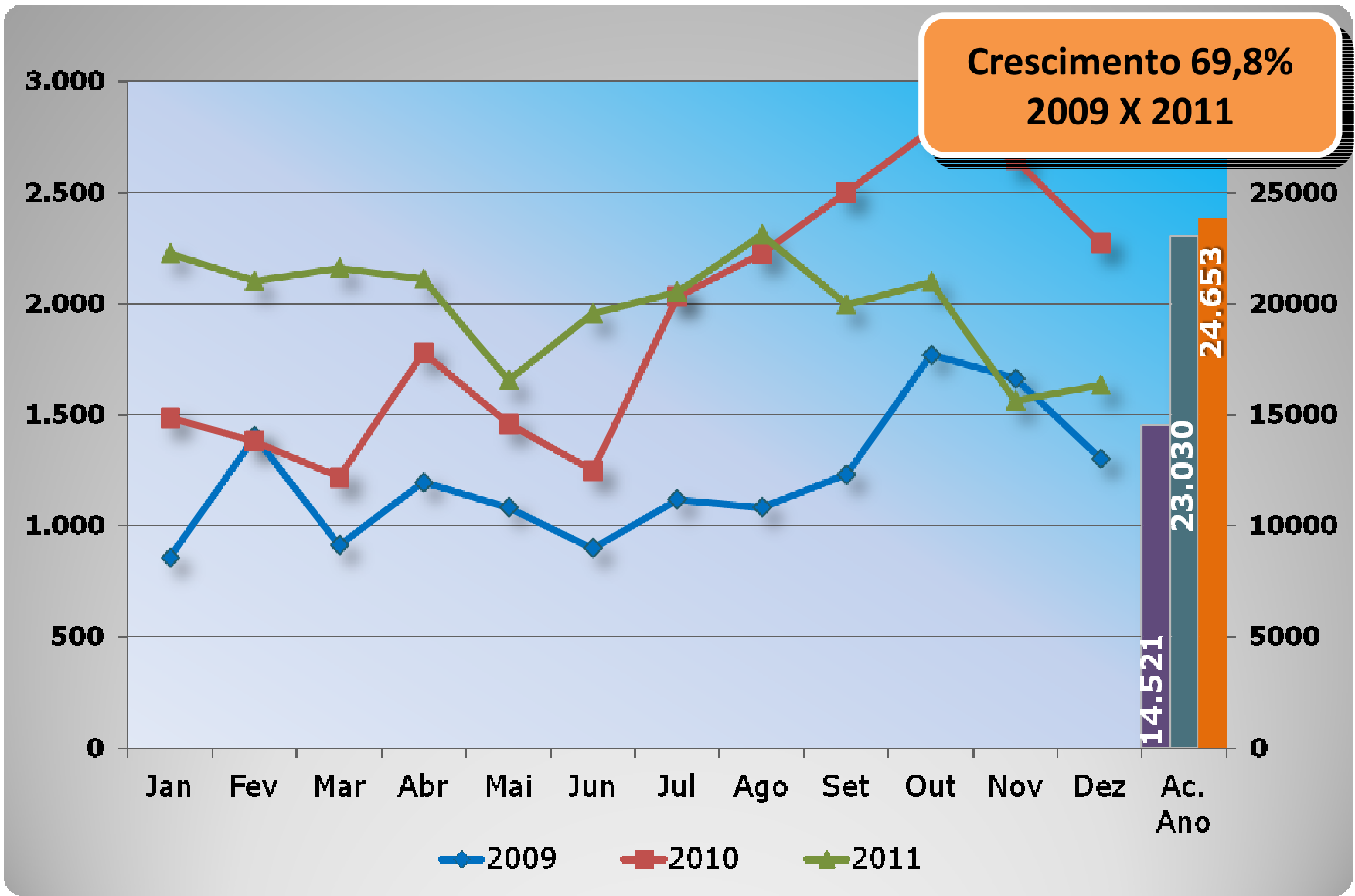
BOX TEU



Evolução – volume total

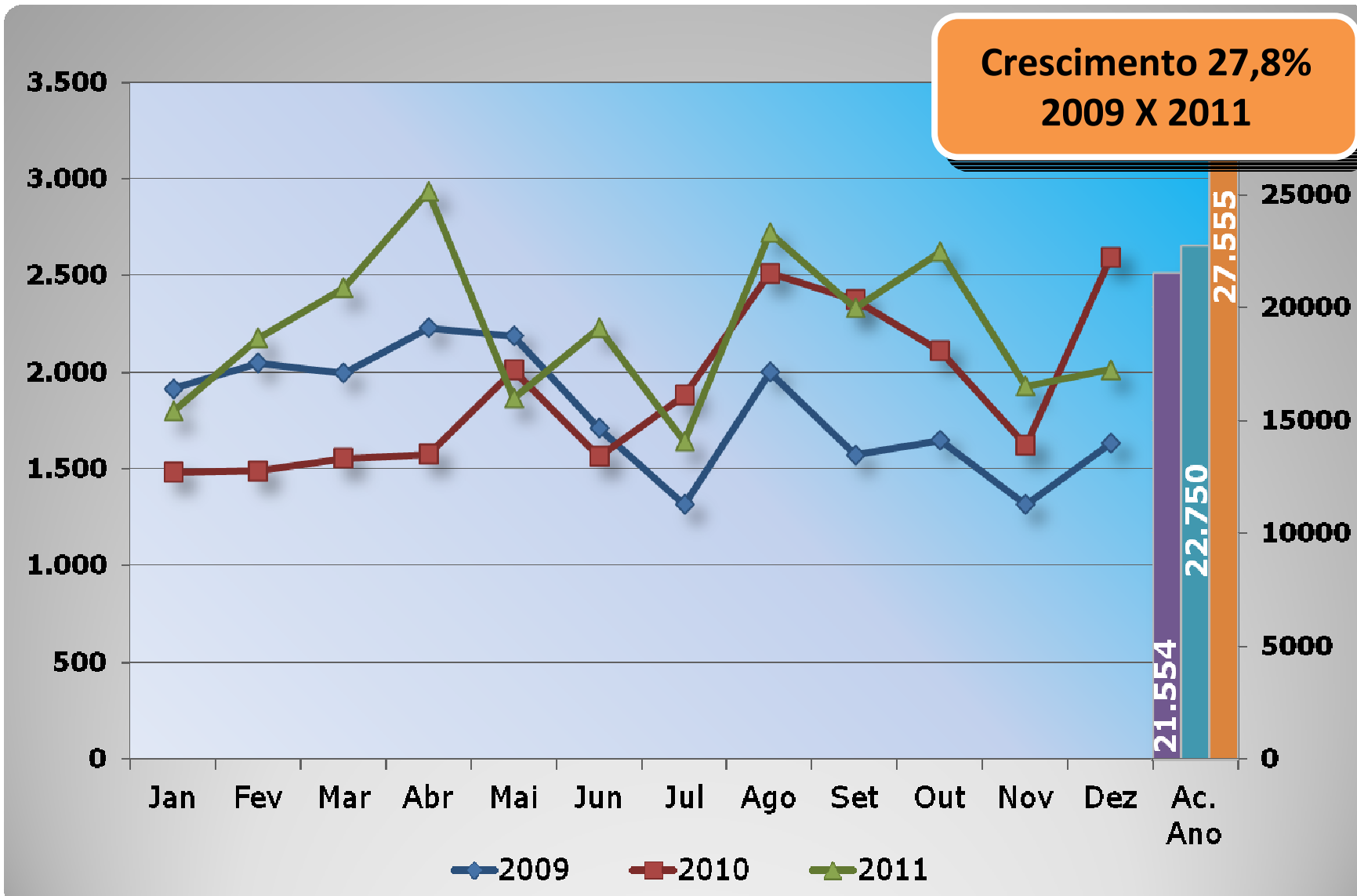


**SEPETIBA
TECON**



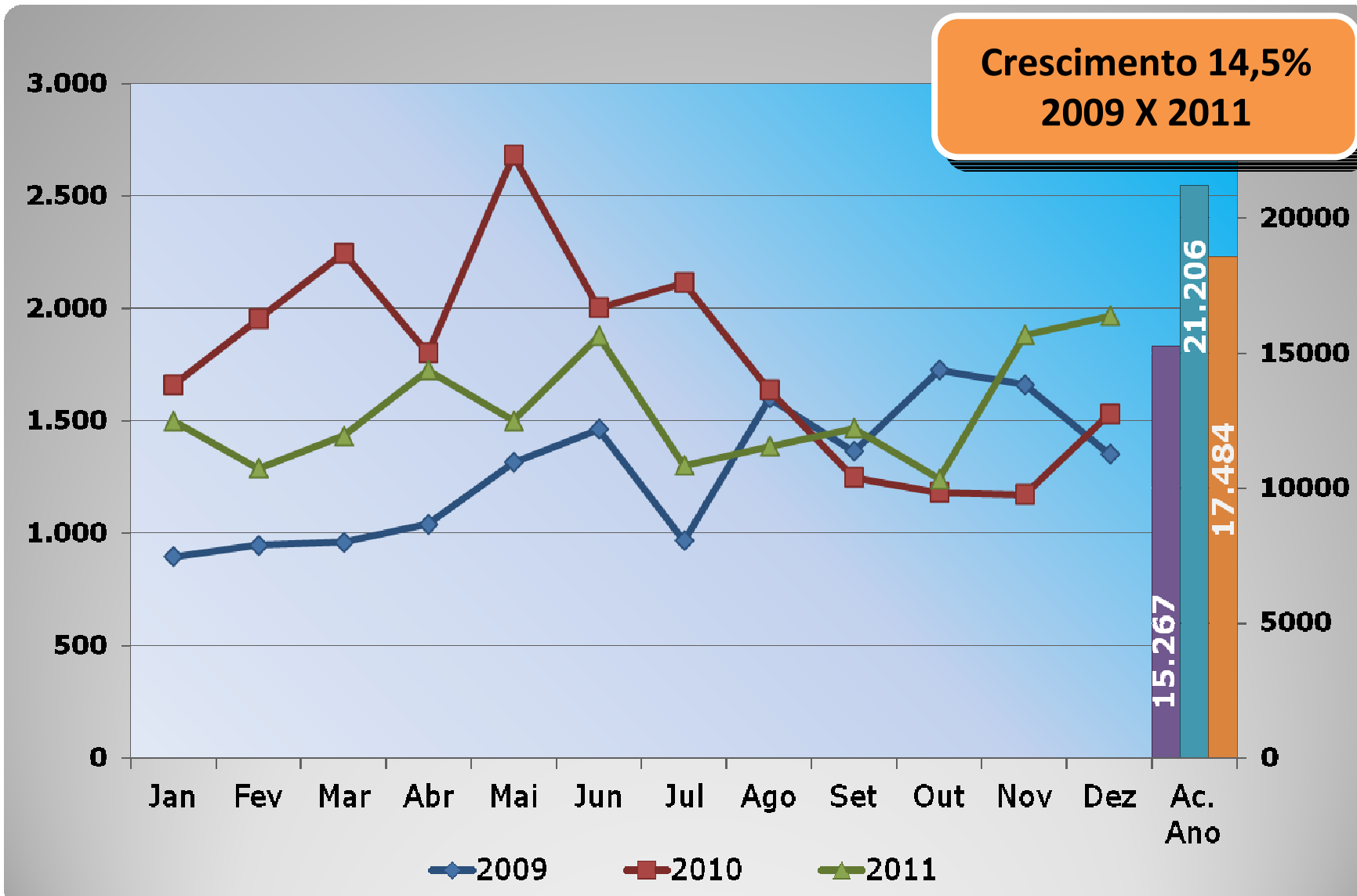
Contêineres importação





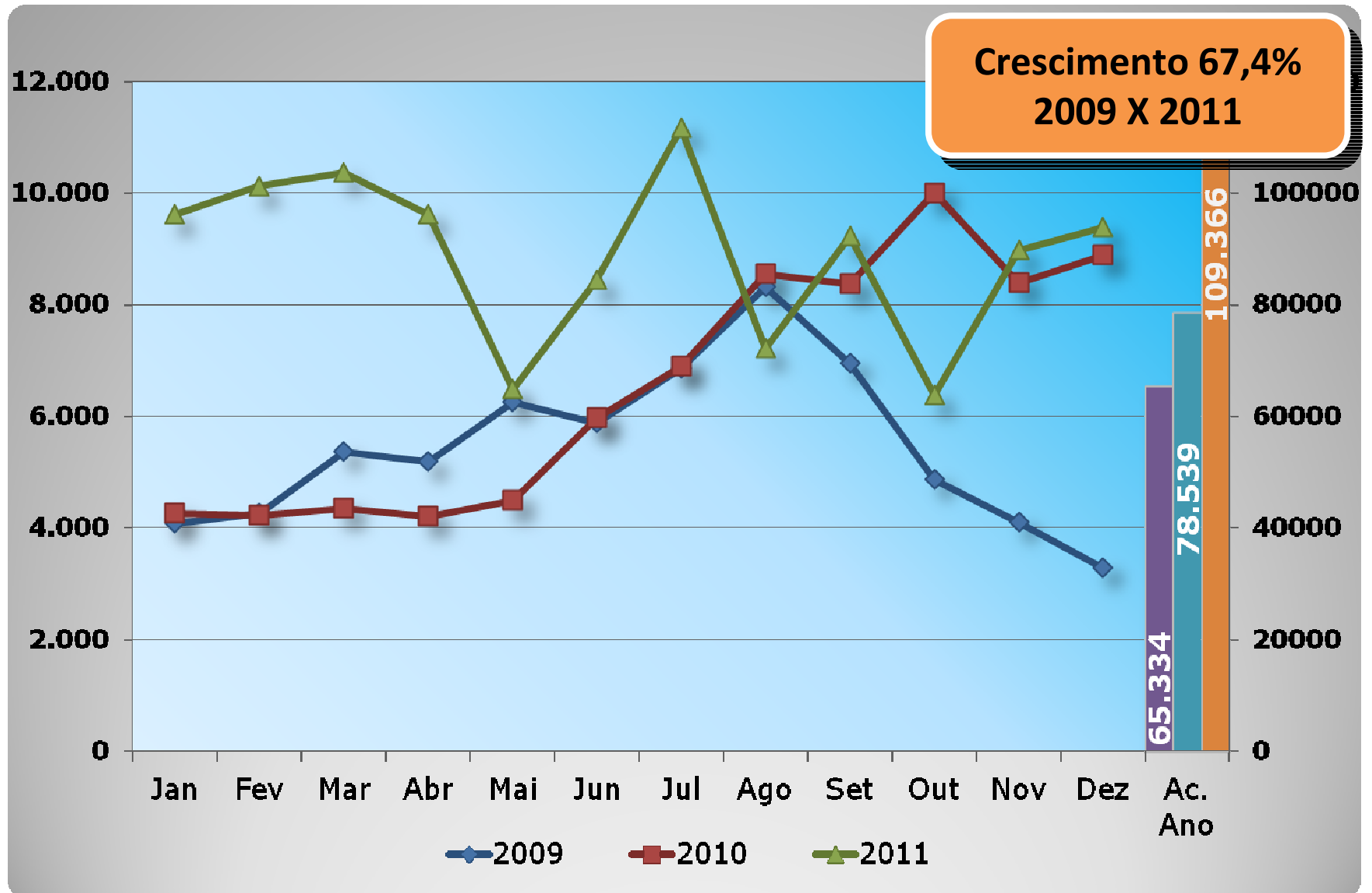
Contêineres exportação





Contêineres cabotagem





Contêineres de transbordo





TRISTÃO



Alguns Clientes



SEPETIBA
TECON



Linhas marítimas



M/V “MSC STELLA” (Set 2009)

- LOA: 304m
- Boca: 40m
- Calado: 14m
- DWT: 85.928 DWT
- Capacidade: **6.750 TEUS**



M/V “SANTA CLARA” (Nov 2010)

- LOA: 300 m
- Boca: 42,9 m
- Calado: 13,5 m
- DWT: 93.574 DWT
- Capacidade: **7.200 TEU**

Navios operados



M/V “MAERSK LIMA” (Set 2011)

- LOA: 299,9 m
- Boca: 45,2 m
- Calado: 13,5 m
- DWT: 94.267 DWT
- Capacidade: **7.450 TEUS**



M/V “COSCO VIETNAM” (Fev 2012)

- LOA: 334 m
- Boca: 42,8 m
- Calado: 14,5 m
- DWT: 102.875 DWT
- Capacidade: **8.500 TEU**

Navios operados





Navios operados



**SEPETIBA
TECON**



Serviços e facilidades





Itaguaí: Alternativa para Exportação do Café

Serviços e facilidades



POLO EXPORTADOR DE CAFÉ

- Armazém com 5.000 m² de área coberta;
- **SEGURANÇA:** ovação em zona primária;
- 03 sopradores em operação + 03 desmontados;
- Capacidade ovação granel atual 45 contêineres/dia;
- Sacaria: utilização de M.O. própria ou terceirizada;
- Blendagem computadorizada (até 9 origens);
- Capacidade para 3.240 sacas em silos (total 9 silos);
- Capacidade para 60.000 sacas no armazém;
- Depósito de contêineres vazios dentro do terminal;
- Ovação em área ALFANDEGADA = presença de carga.

Serviços e facilidades





- 5.000 M2 área coberta;
- Armazenagem 60.000 sacas;
- Armazenagem 3.240 sacas / 9 silos;
- Balança para 80 toneladas.

Armazenagem de café



Armazém 5.000 m²



**SEPETIBA
TECON**

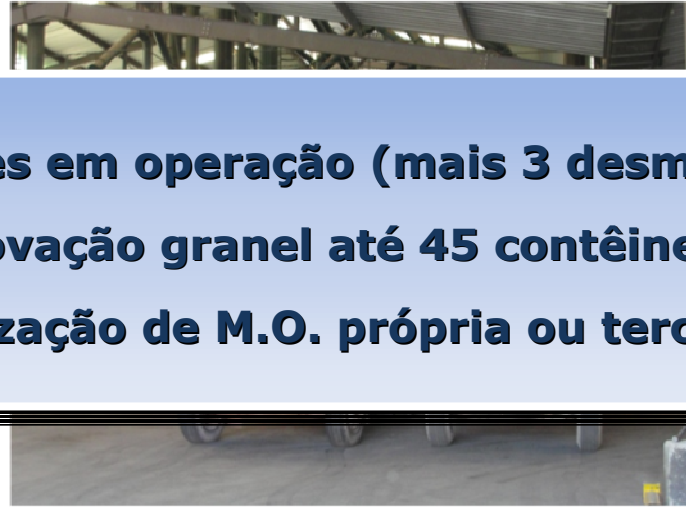


Recebimento de café



**SEPETIBA
TECON**

OVAÇÃO DE CAFÉ – GRANEL E SACARIA



- 03 sopradores em operação (mais 3 desmontados);
- Capacidade ovação granel até 45 contêineres/dia;
- Sacaria: utilização de M.O. própria ou terceirizada;



Serviços e facilidades



Ovação de café – granel



**SEPETIBA
TECON**



Ovação de café – granel



**SEPETIBA
TECON**

BLENDAGEM DE CAFÉ



- Mesa para blendagem computadorizada, seis silos;
- Possível blendagem de até 9 origens;
- Capacidade para 3.240 sacas em silos (total 9 silos).

Serviços e facilidades

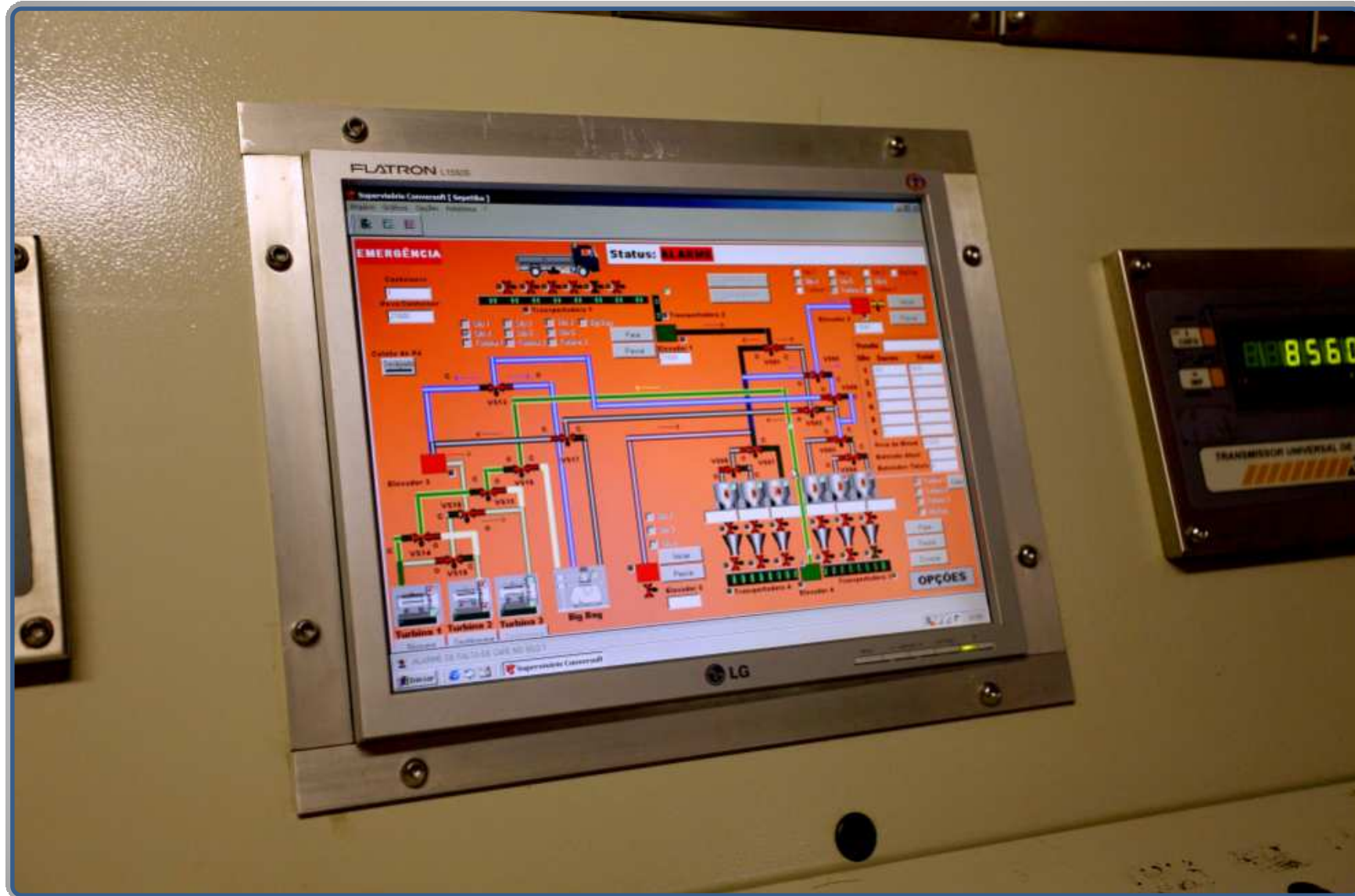




Blendagem de café



SEPETIBA
TECON



Blendagem de café



Blendagem de café



**SEPETIBA
TECON**

Item	Itaguaí	Santos A	Santos B
Rodoviário - Origem Varginha MG	R\$ 2.200	R\$ 1.850	R\$ 1.850
Ovação granel ⁽¹⁾	R\$ 784	R\$ 1.050	1.222
THC/Capatazia ⁽²⁾	R\$ 414	R\$ 661	R\$ 661
TOTAL:	R\$ 3.398	R\$ 3.561	R\$ 3.733
Variação		+4.8%	+9.9%

(1) Ovação a granel sem liga;

(2) THC referência Armador Hamburg Sud;

Comparativo custos



**SEPETIBA
TECON**



Situação Atual



Berço 301 alinhado

Características:

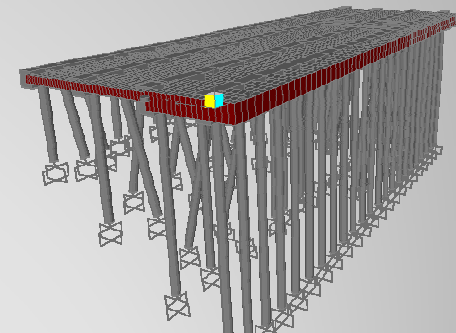
- 810 m de cais acostável
- Calado permissível: 15,0 m
- Permitindo navios de 9.000 TEU simultaneamente.

Investimentos:

US\$ 120 milhões

Obras civis: US\$ 80 milhões

Equipamentos: US\$ 40 milhões



**CAPACIDADE:
900.000 TEU**

Expansão Fase I (2012)





Redimensionamento dos berços 302 e 303

Características:

- 1.070 m de cais acostável
- Caldo permissível: 16,0 m
- Acréscimo área: 60-100.000m²
- Permitindo navios de 11.000 TEU simultaneamente

Investimentos:

US\$ 103 milhões

Obras civis: US\$ 47 milhões

Equipamentos: US\$ 56 milhões

**CAPACIDADE:
1.300.000 TEU**

Expansão Fase II (2013)





Características:

- Armazenagem de vazios;
- Centros de Distribuição
- Armazéns especializados:
 - ✓ Produtos siderúrgicos
 - ✓ Café
 - ✓ Algodão
 - ✓ Açúcar
 - ✓ Químicos
 - ✓ Auto-partes
- Projeto modular

Investimentos:

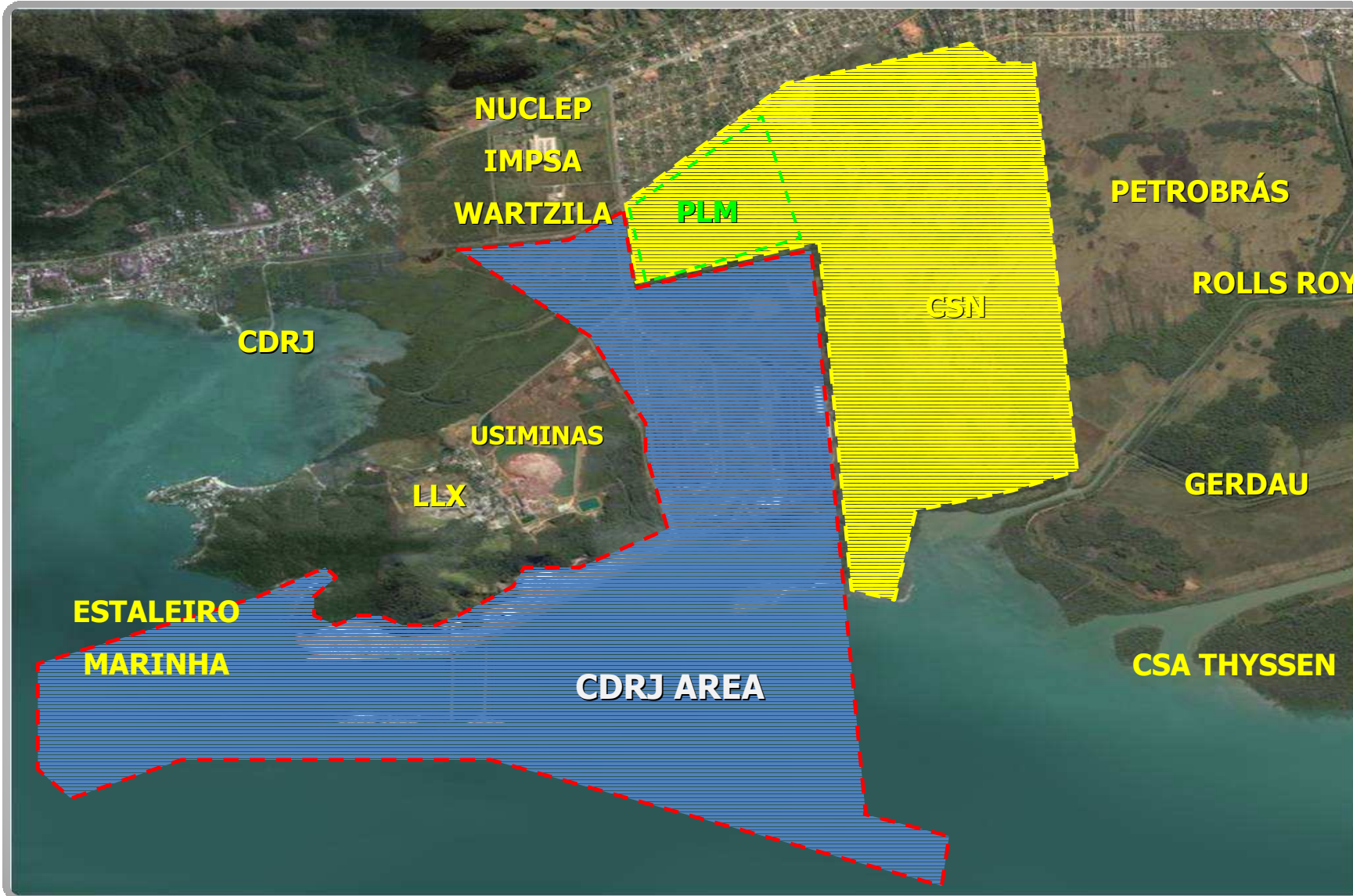
US\$ 250 milhões



Pólo Logístico Multimodal



SEPETIBA
TECON



Itaguaí – Crescimento Região



**SEPETIBA
TECON**

Obrigado!



SEPETIBA
TECON